

المادة: القرآن الكريم والدراسات الإسلامية	بسم الله الرحمن الرحيم	مدرسة:
الاختبار: اختبار الفترة الفصل الثاني		
الصف: ثاني ابتدائي		
الزمن: ٤٥		
الفترة: الثانية		

اسم الطالب	درجة الطالب	١٨
------------	-------------	----

السؤال الأول: اختر الإجابة الصحيحة:

٨ درجات	
١- ماذا فعل علي بن أبي طالب رضي الله عنه بالأمانات التي كانت عند النبي؟	
(أ) احتفظ بها لنفسه	(ب) ردها إلى أهلها
(ج) أعطاها للفقراء	(د) تركها في مكانها
٢- ما هو حال أكثر الناس قبل مبعث النبي محمد صلى الله عليه وسلم؟	
(أ) على التوحيد	(ب) على الشرك
(ج) على الإيمان الكامل	(د) على الإسلام
٣- أكمل العبارة: أرسل الله محمداً صلى الله عليه وسلم لترك عبادة ____.	
(أ) الله	(ب) ما سواه
(ج) الوالدين	(د) الملائكة
٤- من أحب الرسول صلى الله عليه وسلم كان معه:	
(أ) في السوق	(ب) في المنزل
(ج) يوم القيامة	(د) في المدرسة
٥- على من نزل القرآن الكريم؟	
(أ) على نبيينا محمد صلى الله عليه وسلم	(ب) على نبيينا موسى عليه السلام
(ج) على نبيينا عيسى عليه السلام	(د) على نبيينا إبراهيم عليه السلام
٦- أكمل الحديث: (لا يؤمن أحدكم حتى أكون أحب إليه من ولده ووالده و.....):	
(أ) أصحابه	(ب) الناس أجمعين
(ج) أقاربه	(د) جيرانه
٧- ماذا يقول المصلي في السجود؟	
(أ) سبحان ربي العظيم	(ب) سبحان ربي الأعلى
(ج) سمع الله لمن حمده	(د) رب اغفر لي
٨- يجب أن تكون محبة المسلم للرسول صلى الله عليه وسلم:	
(أ) محبة عادية	(ب) محبة قليلة
(ج) محبة شديدة	(د) محبة مؤقتة

السؤال الثاني: ضع علامة (صح) أو (خطأ):

٥ درجات		
#	العبارة	الإجابة
١	في التشهد الأخير أصلي على النبي ﷺ وأدعو بما ورد.	()
٢	بعد الرفع من الركوع والاعتدال، يُكبر المصلي ويسجد.	()
٣	يقول المصلي في دعاء الاستفتاح: سبحانك اللهم وبحمدك وتبارك اسمك.	()
٤	القرآن الكريم هو كلام الله تعالى الذي نزل به جبريل عليه السلام.	()
٥	يجوز وضع الكتب المدرسية فوق المصحف الشريف.	()

١	أفعل في بقية صلاتي مثل ما فعلته في الركعتين السابقتين لكن أقتصر في القراءة على ____.
٢	يجب علينا ____ الرسول صلى الله عليه وسلم فيما ذكره من الأخبار.
٣	يدل موقف علي بن أبي طالب رضي الله عنه على ____ الصحابة للرسول وطاعتهم له.
٤	أقوم للركعة الثانية قائلاً: ____.
٥	أقول في الركوع: سُبْحَانَ رَبِّيَ ____.

موقع واجباتك



المادة: القرآن الكريم والدراسات الإسلامية	الاختبار:	بسم الله الرحمن الرحيم	مدرسة:
الاختبار: الفصل الثاني	الصف:		
ثاني ابتدائي	الزمن:		
٤٥	الفترة:		
الثانية			
١٨	اسم الطالب		

نموذج الإجابة

٨ درجات	السؤال الأول: اختر الإجابة الصحيحة:		
	١- ماذا فعل علي بن أبي طالب رضي الله عنه بالأمانات التي كانت عند النبي؟		
	(أ) احتفظ بها لنفسه	(ب) ردها إلى أهلها	(ج) أعطاها للفقراء
	٢- ما هو حال أكثر الناس قبل مبعث النبي محمد صلى الله عليه وسلم؟		
	(أ) على التوحيد	(ب) على الشرك	(ج) على الإيمان الكامل
	٣- أكمل العبارة: أرسل الله محمداً صلى الله عليه وسلم لترك عبادة ____.		
	(أ) الله	(ب) ما سواه	(ج) الوالدين
	٤- من أحب الرسول صلى الله عليه وسلم كان معه:		
	(أ) في السوق	(ب) في المنزل	(ج) يوم القيامة
	٥- على من نزل القرآن الكريم؟		
	(أ) على نبيينا محمد صلى الله عليه وسلم	(ب) على نبيينا موسى عليه السلام	(ج) على نبيينا عيسى عليه السلام
	٦- أكمل الحديث: (لا يؤمن أحدكم حتى أكون أحب إليه من ولده ووالده و.....):		
	(أ) أصحابه	(ب) الناس أجمعين	(ج) أقاربه
	٧- ماذا يقول المصلي في السجود؟		
	(أ) سبحان ربي العظيم	(ب) سبحان ربي الأعلى	(ج) سمع الله لمن حمده
	٨- يجب أن تكون محبة المسلم للرسول صلى الله عليه وسلم:		
	(أ) محبة عادية	(ب) محبة قليلة	(ج) محبة شديدة

٥ درجات	السؤال الثاني: ضع علامة (صح) أو (خطأ):	
الإجابة	العبارة	#
(✓)	في التشهد الأخير أصلي على النبي ﷺ وأدعو بما ورد.	١
(✓)	بعد الرفع من الركوع والاعتدال، يُكبر المصلي ويسجد.	٢
(✓)	يقول المصلي في دعاء الاستفتاح: سبحانك اللهم وبحمدك وتبارك اسمك.	٣
(✓)	القرآن الكريم هو كلام الله تعالى الذي نزل به جبريل عليه السلام.	٤
(X)	يجوز وضع الكتب المدرسية فوق المصحف الشريف.	٥

١	أفعل في بقية صلاتي مثل ما فعلته في الركعتين السابقتين لكن أقتصر في القراءة على ____ . الإجابة: الفاتحة
٢	يجب علينا ____ الرسول صلى الله عليه وسلم فيما ذكره من الأخبار. الإجابة: تصديق
٣	يدل موقف علي بن أبي طالب رضي الله عنه على ____ الصحابة للرسول وطاعتهم له. الإجابة: محبة
٤	أقوم للركعة الثانية قائلاً: ____ . الإجابة: الله أكبر
٥	أقول في الركوع: سُبْحَانَ رَبِّي ____ . الإجابة: العظيم

موقع واجباتك 

التاريخ :
المادة : التوحيد
الصف : الثاني الابتدائي (أ)

مدرسة الابتدائية
الاختبار التحريري النهائي للفترة (الرابعة) للفصل الدراسي الثاني

الاسم /

س ١ / ما حكم محبة الرسول ﷺ ؟ مع ذكر الدليل ؟ وما جزاء محبته ﷺ ؟

رقمه	المعيار	بيان وجوب محبة النبي صلى الله عليه وسلم ، ودليلها وثمرتها .
١٤	١٠٠	٩٠
		٨٠
		x

* حكم محبته

* أكمل الدليل التالي مستعيناً بالكلمات التالية :
(والده - أحب - كان معه يوم القيامة - الناس)
قال ﷺ (لا يؤمن أحدكم حتى أكون إليه من ولده و و
أجمعين .

* من أحب الرسول صلى الله عليه وسلم

س ٢ / ضع علامة (√) أمام العبارة الصحيحة ، و علامة (X) أمام العبارة الخاطئة إن وجد فيما يلي :

- أ- من أمثلة محبة الصحابة للنبي ﷺ تصديق أخباره . ()
- ب- من أمثلة محبة الصحابة للنبي ﷺ نوم علي رضي الله عنه في فراشه ليلة الهجرة . ()
- ت- كان الصحابة رضي الله عنهم أعظم محبة للرسول ﷺ . ()

رقمه	المعيار	ذكر محبة الصحابة للنبي صلى الله عليه وسلم ، و طاعته مع التمثيل
١٥	١٠٠	٩٠
		٨٠
		x

تابع خلف الورقة

س ٣ / اذْكُرْ ثَلَاثًا مِنْ حُقُوقِ الرَّسُولِ ﷺ ؟

/١

/٢

/٣

رقمه	بيان حقوق النبي صلى الله عليه وسلم			المعيار
١٦	x	٨٠	٩٠	١٠٠

س ٤ / أَلَوْنُ الْأَمْثَلَةِ الَّتِي تَدُلُّ عَلَى تَعْظِيمِ الْقُرْآنِ الْكَرِيمِ وَتَوْقِيرِهِ :

الطهارة عند قراءته

الاستعاذة عند قراءته

عدم الإنصات إليه

وضع الكتب فوقه

رقمه	بيان ما يجب على المسلم نحو القرآن مع الدليل			المعيار
١٧	x	٨٠	٩٠	١٠٠

الهيئة العامة للتعليم والتقنية والتدريب

معلم العاقبة /

المادة : الفقه و السلوك
الصف : الثاني الابتدائي (أ)

الابتدائية

مدرسة

الاختبار التحريري النهائي للفترة (الرابعة) للفصل الدراسي الثاني

الاسم /

س ١ / أصل الدعاء بما يناسبه :

رَبِّ اغْفِرْ لِي

أقول في السجود

سُبْحَانَ رَبِّيَ الْأَعْلَى

أقول في الركوع

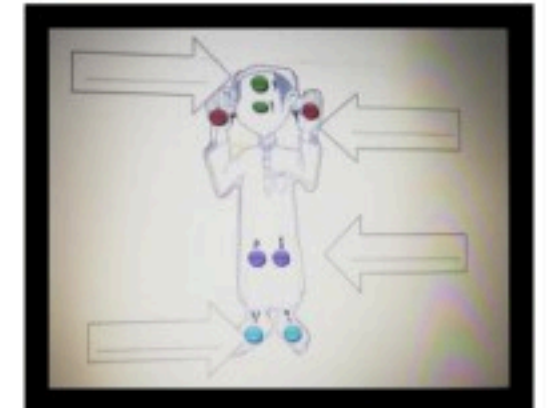
سُبْحَانَ رَبِّيَ الْعَظِيمِ

أقول بين السجدين

رقمه	المعيار	حفظ الأذكار المشروعة في الركوع و الرفع منه و السجود و بين السجدين .
١٩	١٠٠	٩٠
		٨٠
		x

س ٢ / ٢ / اكتب الأعضاء السبعة التي يجب السجود عليها مع الاستعانة بالصورة ؟

رقمه	المعيار	ذكر الأعضاء السبعة التي يجب السجود عليها
٢١	١٠٠	٩٠
		٨٠
		x



تابع خلف الورقة

س ٣ / ضع كل كلمة في المكان المناسب فيما يلي :

بَارِكْ

النَّبِيُّ

آلِ مُحَمَّدٍ

أَشْهَدُ

عِبْدَهُ

- التَّحِيَّاتُ لِلَّهِ وَالصَّلَوَاتُ وَالطَّيِّبَاتُ ، السَّلَامُ عَلَيْكَ أَيُّهَا وَرَحْمَةُ اللَّهِ وَبَرَكَاتُهُ
السَّلَامُ عَلَيْنَا وَعَلَى عِبَادِ اللَّهِ الصَّالِحِينَ ، أَنْ لَا إِلَهَ إِلَّا اللَّهُ ، وَأَشْهَدُ أَنَّ مُحَمَّدًا
..... وَرَسُولَهُ .
- اللَّهُمَّ صَلِّ عَلَى مُحَمَّدٍ ، وَعَلَى كَمَا صَلَّيْتَ عَلَى إِبْرَاهِيمَ ، وَعَلَى آلِ إِبْرَاهِيمَ
، إِنَّكَ حَمِيدٌ مَجِيدٌ ، وَ عَلَى مُحَمَّدٍ وَعَلَى آلِ مُحَمَّدٍ كَمَا بَارَكْتَ عَلَى إِبْرَاهِيمَ
وَعَلَى آلِ إِبْرَاهِيمَ ، إِنَّكَ حَمِيدٌ مَجِيدٌ .

المعيار	التمييز بين التشهد الأول و التشهد الأخير			رقمه ٢٢
١٠٠	٩٠	٨٠	x	

لجنة التحكيم والتفويض والنجاح

معلم اللغة /

١ / أكمل الفراغات بما يناسبها من كلمات:

٢ / أفضل الأنبياء والمرسلين وخاتمهم هو

٣ / ولد النبي محمد صلى الله عليه وسلم في عام الفيل.

٤ / توفي النبي صلى الله عليه وسلم في الثاني عشر من ربيع الأول سنة ١١ هـ.

٥ / كان رسول الله صلى الله عليه أحسن الناس

٢ / صلى من العمود (أ) ما يناسبها من العمود (ب) فيما يلي :

ب	أ
٤٠ سنة	ولد النبي صلى الله عليه وسلم عام
الفيل	بعثه الله تعالى نبياً حين كان عمره
١١ هـ	هاجر النبي من مكة إلى
التوحيد	توفي النبي عام
المدينة	بقي بمكة ثلاث عشرة سنة يدعو إلى

٣/ عددي بعض من صفات الرسول صلى الله عليه وسلم:

_____ /١

_____ /٢

_____ /٣

قال تعالى (وإنك لعلی خلق عظیم)

تدل الآية الكريمة إلى أن الرسول صلى الله عليه وسلم أحسن الناس.....

(الشرك - التوحيد)

دعوة الرسول صلى الله عليه وسلم تتضمن أمرين:

١. الأمر بـ.....

٢. النهي عن.....

قال تعالى (يا أيها النبي إنا أرسلناك شاهداً ومبشراً ونذيراً)

تدل الآية الكريمة إلى أن الله تعالى أرسل نبيه محمد صلى الله عليه

وسلم _____ و _____

٤ / أكمل الفراغات التالية بالكلمات المناسبة:

الجنة - النار - الشرك - التوحيد

١ أرسل الله تعالى الرسول صلى الله عليه وسلم يبشر ب.....

٢ أرسل الله تعالى الرسول صلى الله عليه وسلم ينذر ب.....

٣ يأمر الرسول صلى الله عليه وسلم ب.....

٤ ينهى الرسول صلى الله عليه وسلم عن

٥/ ارسمي دائرة حول الإجابة الصحيحة:

١. أرسل الله تعالى محمداً صلى الله عليه وسلم:

- لمعرفة حال الناس قبل الإسلام.
- لدعوة الناس إلى عبادة الله وحده وترك عبادة ما سواه.
- للقضاء على الحروب.

٢. كان أكثر الناس قبل بعثة الرسول صلى الله عليه وسلم:

- على الشرك.
- على التوحيد.

قال تعالى (ولقد بعثنا في كل أمة رسولا أن اعبدوا الله واجتنبوا الطاغوت)

تدل الآية الكريمة إلى أن الحكمة من إرسال محمد صلى الله عليه وسلم لدعوة الناس إلى:

عبادة.....وحده وترك عبادة ما

٦/ ضعي علامة (✓) أمام العبارة الصحيحة وعلامة (x) أمام العبارة الخاطئة:

- ١- من فروض الوضوء الموالاة والترتيب بين أعضاء الوضوء ()
- ٢- غسل الوجه بدون المضمضة والاستنشاق ()
- ٣- من ترك أحد فروض الوضوء يصح وضوءه ()
- ٤- غسل الرجلين إلى الكعبين ()

٧/ صلي من العمود (أ) ما يناسبها من العمود (ب):

ب	أ
عدم الفصل بين أعضاء الوضوء	الموالاة
غسل الأعضاء فلا يقدم بعضها على بعض	من أشكال عدم إسراف أثناء الوضوء
الاقتصاد في صب الماء	الترتيب

٨ / صلى من العمود (أ) ما يناسبها من العمود (ب):

(ب)	(أ)
صدق الرسول صلى الله عليه وسلم ليلة الإسراء والمعراج.	محبة النبي صلى الله عليه وسلم واجبة
أن نكون معه يوم القيامة	سمي أبو بكر بالصديق لأنه
على كل مسلم ومسلمة	من ثمار محبة الرسول صلى الله عليه وسلم

٩ / أكمل الدليل مستعينة بالكلمات التالية:

(أحب - الناس - ولده)

قال الرسول صلى الله عليه وسلم (لا يؤمن أحدكم حتى أكونإليه من

.....ووالده.....أجمعين)

١٢ / ارسمي دائرة حول الإجابة الصحيحة:

١ / الكتاب الذي أنزل على النبي صلى الله عليه وسلم:

- القرآن الكريم - التوراة - الإنجيل

٢ / من واجبنا تجاه القرآن الكريم:

- توقيره - تعظيمه - جميع ما سبق.

٣ / أنزل القرآن الكريم في ليلة القدر من شهر:

- محرم. - شوال. - رمضان

١٣ / لوني الدوائر التي تبين واجب المسلم نحو القرآن الكريم:

الاستعادة
عند
قراءته

محبة
القران

تعظيمه
والعمل به

عدم
الانصات
له

الطهارة
عند لمسه

وضع
الكتب
فوقه

١٤ / قال تعالى (كتاب أنزلناه إليك مبارك ليدبروا آياته):

تدل الآية الكريمة إلى وجوب قراءة والعمل به.

١٥ / أضع كل كلمة مما يلي في مكانها المناسب:

جـدك - بـحمدك - اسمك

سبحانك اللهم.....وتبارك.....وتعالى.....

١٦ / ارسمي دائرة حول الإجابة الصحيحة:

أقرأ دعاء الاستفتاح في الركعة:

- الثانية. - الأولى. - الثالثة.

ارسمي دائرة حول الإجابة الصحيحة:

١- أقول في الجلسة بين سجدتين:

- رب اغفر لي.
- سبحان ربي العظيم.
- سمع الله لمن حمده.

٢- أقول في السجود:

- سبحان ربي الأعلى.
- سبحان ربي العظيم.
- سمع الله لمن حمده.

٣- ينظر المصلي إلى:

- السقف.
- من حوله.
- موضع سجوده.

٤- أقول عند الرفع من الركوع:

- سبحان ربي الأعلى.
- سبحان ربي العظيم.
- سمع الله لمن حمده.

٥- أقرأ في كل ركعة:

- الفاتحة.
- الإخلاص.
- الفلق.

مهارات شفوية

لم تتقن	اتقنت	المهارة
		تطبيق صفة الركوع والرفع منه
		تطبيق السجود والرفع منه
		تطبيق الركعة الثانية تطبيقاً صحيحاً
		تطبيق صفة الصلاة تطبيقاً صحيحاً