

الفصل الدراسي الثاني	
اختبار الفترة الثانية	
المادة / العلوم	
الصف / الثاني المتوسط	

مدرسة تحفيظ القرآن الكريم المتوسطة بالاحد

اسم الطالب / الفصل /

السؤال الاول/ ضع دائرة حول المربع الذي يسبق الإجابة الصحيحة في الجمل التالية 10 درجات

1. عناصر البيئة المفيدة التي خلقها الله سبحانه والضرورية لبقاء المخلوقات الحية هي ؟					
أ	الحيوانات	ب	الوقود الاحفوري	ج	النباتات
د	المواد الطبيعية				
2. الفتحات الصغيرة على سطح الورقة تسمى ؟					
أ	الزهور	ب	البذور	ج	الثغور
د	الجدور				
3. يتكون معظم الخشب واللحاء للنبات في ؟					
أ	الخلايا الحارسة	ب	الكامبيوم	ج	الاوراق
د	الكيوتيكل				
4. هي حموض قوية ناتجة عن تفاعل ملوثات الهواء مع الماء الموجود في الغلاف الجوي					
أ	المطر الحمضي	ب	النفائات الخطرة	ج	الاشعة فوق البنفسجية
د	السماذ الطبيعي				
5. أي النباتات التالية لها تراكيب تنقل من خلالها الماء والغذاء والمواد الاخرى					
أ	الوعائية	ب	السرخسيات	ج	الحزازيات
د	اللاوعائية				
6. عملية حركة التربة من مكان إلى آخر تسمى ؟					
أ	التهوية	ب	التعرية	ج	التلوث
د	التدوير				
7. أي الموارد الطبيعية التالية متجدد					
أ	الفحم	ب	النفط	ج	ضوء الشمس
د	الالومنيوم				
8. النباتات التي تنمو أولاً في البيئات الجديدة تسمى					
أ	النباتات المعمرة	ب	البيئات المستقرة	ج	الأنواع المنفردة
د	الأنواع الرائدة				
9. أي مما يلي يعد شكلاً من أشكال تلوث الهواء الناتج عن تفاعل ضوء الشمس مع الغازات المنبعثة من احتراق الوقود					
أ	النفائات الخطرة	ب	الأوزون	ج	الاشعة تحت الحمراء
د	الضباب الدخاني				
10. من امثلة النباتات اللاوعائية اللابذرية					
أ	حشيشة قدم الذئب	ب	ذيل الحصان	ج	السرخسيات
د	الحشيشة الكبدية				

السؤال الثاني: اجب بوضع علامة (✓) أمام العبارة الصحيحة وعلامة (x) أمام العبارة الخاطئة فيما يلي 10 درجات

1.	من اهم خصائص النباتات انها تستطيع صنع غذائها بنفسها	()
2.	معظم الطاقة التي يستخدمها الانسان تأتي من الوقود الاحفوري	()
3.	من بدائل الوقود الاحفوري طاقة الماء والرياح والطاقة الشمسية	()
4.	من اهم الغازات المسببة لثقب الأوزون غاز كلوروفوروكربون	()
5.	يوجد الأوزون في طبقة الستراتوسفير للأرض	()
6.	بتم معظم صناعة الغذاء في الطبقة العمادية للورقة	()
7.	يقوم اللحاء بنقل الماء والاملاح المعدنية من الجذور الى الساق والاوراق	()
8.	تكون الحزم الوعائية في ذوات الفلقة الواحدة مرتبة في صورة حلقيه	()
9.	من عيوب استخدام الطاقة النووية ان لها مخلفات نشطة اشعاعياً	()
10.	من اهم طرق المحافظة على موارد البيئة الطبيعية ترشيد الاستهلاك	()

نموذج الإجابة

الفصل الدراسي الثاني	مدرسة تحفيظ القرآن الكريم المتوسطة بالاحد
اختبار الفترة الثانية	
المادة / العلوم	
الصف / الثاني المتوسط	

اسم الطالب / نموذج اجابة الفصل /

السؤال الاول/ ضع دائرة حول المربع الذي يسبق الإجابة الصحيحة في الجمل التالية ١٠ درجات

١. عناصر البيئة المفيدة التي خلقها الله سبحانه والضرورية لبقاء المخلوقات الحية هي ؟				
أ	الحيوانات	ب	الوقود الاحفوري	ج
د	النباتات	ج	المواد الطبيعية	د
٢. الفتحات الصغيرة على سطح الورقة تسمى ؟				
أ	الزهور	ب	البذور	ج
د	الثغور	ج	الجزور	د
٣. يتكون معظم الخشب واللحاء للنبات في ؟				
أ	الخلايا الحارسة	ب	الكامبيوم	ج
د	الاوراق	ج	الكيوتيكل	د
٤. هي حموض قوية ناتجة عن تفاعل ملوثات الهواء مع الماء الموجود في الغلاف الجوي				
أ	المطر الحمضي	ب	النفائات الخطرة	ج
د	الاشعة فوق البنفسجية	ج	السماذ الطبيعي	د
٥. أي النباتات التالية لها تراكيب تنقل من خلالها الماء والغذاء والمواد الاخرى				
أ	الوعائية	ب	السرخسيات	ج
د	الحزازيات	ج	اللاوعائية	د
٦. عملية حركة التربة من مكان إلى آخر تسمى ؟				
أ	التهوية	ب	التعرية	ج
د	التلوث	ج	التدوير	د
٧. أي الموارد الطبيعية التالية متجدد				
أ	الفحم	ب	النفط	ج
د	ضوء الشمس	ج	الالومنيوم	د
٨. النباتات التي تنمو أولاً في البيئات الجديدة تسمى				
أ	النباتات المعمرة	ب	البيئات المستقرة	ج
د	الأنواع المنفردة	ج	الأنواع الرائدة	د
٩. أي مما يلي يعد شكلاً من أشكال تلوث الهواء الناتج عن تفاعل ضوء الشمس مع الغازات المنبعثة من احتراق الوقود				
أ	النفائات الخطرة	ب	الأوزون	ج
د	الاشعة تحت الحمراء	ج	الضباب الدخاني	د
١٠. من امثلة النباتات اللاوعائية اللابذرية				
أ	حشيشة قدم الذئب	ب	ذيل الحصان	ج
د	السرخسيات	ج	الحشيشة الكبدية	د

السؤال الثاني: اجب بوضع علامة (✓) أمام العبارة الصحيحة وعلامة (x) أمام العبارة الخاطئة فيما يلي ١٠ درجات

١. من اهم خصائص النباتات انها تستطيع صنع غذائها بنفسها	(✓)
٢. معظم الطاقة التي يستخدمها الانسان تأتي من الوقود الاحفوري	(✓)
٣. من بدائل الوقود الاحفوري طاقة الماء والرياح والطاقة الشمسية	(✓)
٤. من اهم الغازات المسببة لثقب الأوزون غاز كلوروفوروكربون	(✓)
٥. يوجد الأوزون في طبقة الستراتوسفير للأرض	(x)
٦. يتم معظم صناعة الغذاء في الطبقة العمادية للورقة	(✓)
٧. يقوم اللحاء بنقل الماء والاملاح المعدنية من الجذور الى الساق والاوراق	(x)
٨. تكون الحزم الوعائية في ذوات الفلقة الواحدة مرتبة في صورة حلقيه	(x)
٩. من عيوب استخدام الطاقة النووية ان لها مخلفات نشطة اشعاعياً	(✓)
١٠. من اهم طرق المحافظة على موارد البيئة الطبيعية ترشيد الاستهلاك	(✓)



العلوم	المادة:	بسم الله الرحمن الرحيم	مدرسة:
اختبار الفترة الفصل الثاني	الاختبار:		
ثاني متوسط	الصف:		
٤٥	الزمن:		
الثانية	الفترة:		

اسم الطالب	درجة الطالب	٢٠
------------	-------------	----

السؤال الأول: اختر الإجابة الصحيحة:			
٧ درجات			
١- تنتج الطاقة النووية عن انشطار أنوية ذرات عنصر:			
(أ) الحديد	(ب) الكربون	(ج) اليورانيوم	(د) الهيدروجين
٢- ما هو المصدر الأساسي لتكوين النفط بحسب ما ورد في الدرس؟			
(أ) بقايا مخلوقات بحرية دقيقة	(ب) النباتات المستنقعية العملاقة	(ج) الصخور البركانية المنصهرة	(د) تفاعلات اليورانيوم
٣- أي مما يلي يُعد مثالاً على الموارد الطبيعية المتجددة؟			
(أ) النفط	(ب) الفحم الحجري	(ج) ضوء الشمس	(د) المعادن
٤- أي طبقة في الورقة تحتوي على أكبر عدد من البلاستيدات الخضراء ويحدث فيها معظم عملية تصنيع الغذاء؟			
(أ) البشرة العلوية	(ب) الطبقة الإسفنجية	(ج) الطبقة العمادية	(د) البشرة السفلية
٥- أي المواد التالية تُسهم في تحلل طبقة الأوزون؟			
(أ) بخار الماء	(ب) مركبات الكلوروفلوروكربون (CFCs)	(ج) أكسيد النيتروجين	(د) الرادون
٦- ما الاسم الذي يُطلق على المخلوقات الحية التي تنمو أولاً في البيئات الجديدة أو غير المستقرة؟			
(أ) الأنواع الرائدة	(ب) النباتات الوعائية	(ج) الأشجار المعمرة	(د) المحاصيل الزراعية
٧- ماذا تسمى النباتات التي تكمل دورة حياتها خلال موسم نمو واحد؟			
(أ) النباتات المعمرة	(ب) النباتات ذات الحولين	(ج) النباتات الحولية	(د) النباتات السنوية

السؤال الثاني: ضع علامة (صح) أو (خطأ):			
٦ درجات			
#	العبرة	الإجابة	
١	يُعد البلاستيك من النوع (أ) أصعب في إعادة التدوير من النوع (ب).	()	
٢	تتميز النباتات الوعائية بوجود تراكيب أنبوبية الشكل تنقل الماء والمواد المغذية داخل النبات.	()	
٣	يُعد الخُث الناتج عن تحلل الحزازيات وقوداً رخيص الثمن في بعض المناطق.	()	
٤	غاز أول أكسيد الكربون (CO) هو غاز له لون ورائحة مميزة يسهل الكشف عنه.	()	
٥	تنمو النباتات اللاوعائية عادة في الأماكن الجافة والحارة جداً بعيداً عن الرطوبة.	()	
٦	تتحكم الخلايا الحارسة في فتح وإغلاق الثغور في أوراق النبات.	()	

السؤال الثالث: أكمل الفراغات التالية:

٤ درجات

١	الغاز المشع الذي يتم الحصول عليه من بعض أنواع الصخور والتربة وقد يسبب سرطان الرئة هو ____.
٢	تستخدم السدود لتوليد الكهرباء من طاقة المياه وتعرف هذه الطاقة ب ____.
٣	الموارد التي يمكن تعويضها طبيعياً خلال 100 عام أو أقل تسمى الموارد ____.
٤	تحتوي خلايا العشائش البوقية على ____ خضراء واحدة فقط في كل خلية.

السؤال الرابع: أجب عن الأسئلة التالية:

٣ درجات

الأول.

لماذا يُنصح بغسل الخضروات والفواكه جيداً قبل أكلها؟

.....

.....

.....

.....

.....

الثاني.

لماذا سُميت الحشائش الكبدية بهذا الاسم؟

.....

.....

.....

.....

.....

الثالث.

لماذا يُنصح بتقليل استخدام السيارات الخاصة واستبدالها بوسائل النقل العام أو المشي؟

.....

.....

.....

.....

.....

موقع واجباتي



المادة:	العلوم
الاختبار:	اختبار الفترة الفصل الثاني
الصف:	ثاني متوسط
الزمن:	٤٥
الفترة:	الثانية

رقم الطالب	٢٠
------------	----

نموذج الإجابة

السؤال الأول: اختر الإجابة الصحيحة:

٧ درجات	١- تنتج الطاقة النووية عن انشطار أنوية ذرات عنصر:		
	(أ) الحديد	(ب) الكربون	(ج) اليورانيوم
	٢- ما هو المصدر الأساسي لتكوين النفط بحسب ما ورد في الدرس؟		
	(أ) بقايا مخلوقات بحرية دقيقة	(ب) النباتات المستنقعية العملاقة	(ج) الصخور البركانية المنصهرة
	٣- أي مما يلي يُعد مثالاً على الموارد الطبيعية المتجددة؟		
	(أ) النفط	(ب) الفحم الحجري	(ج) ضوء الشمس
	٤- أي طبقة في الورقة تحتوي على أكبر عدد من البلاستيدات الخضراء ويحدث فيها معظم عملية تصنيع الغذاء؟		
	(أ) البشرة العلوية	(ب) الطبقة الإسفنجية	(ج) الطبقة العمادية
	٥- أي المواد التالية تُسهم في تحلل طبقة الأوزون؟		
	(أ) بخار الماء	(ب) مركبات الكلوروفلوروكربون (CFCs)	(ج) أكسيد النيتروجين
	٦- ما الاسم الذي يُطلق على المخلوقات الحية التي تنمو أولاً في البيئات الجديدة أو غير المستقرة؟		
	(أ) الأنواع الرائدة	(ب) النباتات الوعائية	(ج) الأشجار المعمرة
	٧- ماذا تسمى النباتات التي تكمل دورة حياتها خلال موسم نمو واحد؟		
	(أ) النباتات المعمرة	(ب) النباتات ذات الحولين	(ج) النباتات الحولية

السؤال الثاني: ضع علامة (صح) أو (خطأ):

٦ درجات	#	
الإجابة	العبرة	
(X)	يُعد البلاستيك من النوع (أ) أصعب في إعادة التدوير من النوع (٧).	١
(✓)	تتميز النباتات الوعائية بوجود تراكيب أنبوبية الشكل تنقل الماء والمواد المغذية داخل النبات.	٢
(✓)	يُعد الحُث الناتج عن تحلل الحزازيات وقوداً رخيص الثمن في بعض المناطق.	٣
(X)	غاز أول أكسيد الكربون (CO) هو غاز له لون ورائحة مميزة يسهل الكشف عنه.	٤
(X)	تنمو النباتات اللاوعائية عادة في الأماكن الجافة والحارة جداً بعيداً عن الرطوبة.	٥
(✓)	تتحكم الخلايا الحارسة في فتح وإغلاق الثغور في أوراق النبات.	٦

السؤال الثالث: أكمل الفراغات التالية:

٤ درجات

١	الغاز المشع الذي يتم الحصول عليه من بعض أنواع الصخور والتربة وقد يسبب سرطان الرئة هو ____ . الإجابة: الرادون
٢	تستخدم السدود لتوليد الكهرباء من طاقة المياه وتعرف هذه الطاقة ب ____ . الإجابة: الطاقة الكهرومائية
٣	الموارد التي يمكن تعويضها طبيعياً خلال 100 عام أو أقل تسمى الموارد ____ . الإجابة: المتجددة
٤	تحتوي خلايا العشائش البوقية على ____ خضراء واحدة فقط في كل خلية. الإجابة: بلاستيده

السؤال الرابع: أجب عن الأسئلة التالية:

٣ درجات

لماذا يُنصح بغسل الخضروات والفواكه جيداً قبل أكلها؟

.....

.....

.....

.....

.....

.....

الإجابة النموذجية: للتخلص من بقايا المبيدات الحشرية والأسمدة الكيميائية التي قد تكون عالقة بها.

الثنى.

لماذا سُميت الحشائش الكبدية بهذا الاسم؟

.....

.....

.....

.....

.....

.....

الإجابة النموذجية: لأن الناس قديماً اعتقدوا أنها مفيدة في علاج أمراض الكبد ولأن جسمها مسطح يشبه الكبد.

الثالث.

لماذا يُنصح بتقليل استخدام السيارات الخاصة واستبدالها بوسائل النقل العام أو المشي؟

.....

.....

.....

.....

.....

.....

الإجابة النموذجية: للحفاظ على الوقود الأحفوري وتقليل تلوث البيئة وتوفير المال.

موقع واجباتي



بسم الله الرحمن الرحيم

المادة: علوم

1447هـ /

التاريخ:

الصف: الثاني متوسط

الدرجة:

20

السنة

الدراسية: 1447هـ

متوسطة.....

اختبار الفترة الثانية

موقع واجباتي



الصف:.....

اسم الطالب:.....

السؤال الأول: ضع علامة (✓) أمام العبارة الصحيحة وعلامة (x) أمام العبارة الخاطئة { كل فقرة 0,5 درجة }

5

1	النباتات جميعها لها جذور وسيقان وأوراق	{ }
2	تكيفت بعض أنواع الحزازيات للنمو في الصحراء	{ }
3	الفحم الحجري ماهو إلا أحافير ناتجة عن النباتات اللابذرية	{ }
4	النباتات اللازهرية هي أكثر النباتات عددًا على سطح الأرض	{ }
5	تحتوي بعض النباتات على خلايا متخصصة تنقل الماء من الجذور الى الأوراق	{ }
6	النباتات التي لها جذور قادرة على تخزين الماء تعيش في المناطق الاستوائية	{ }
7	من أمثلة ذوات الفلقتين التفاح	{ }
8	من أمثلة ذوات الفلقة الفاصولياء	{ }
9	جميع الموارد الطبيعية على الأرض موارد قابلة للتجدد	{ }
10	معظم الطاقة التي يستخدمها الإنسان تأتي من الوقود الأحفوري	{ }

السؤال الثاني: أكمل الفراغات في العبارات التالية بما يناسب كل فراغ حسب الكلمات في الجدول

الورقة | ذوات الفلقة | صفات مشتركة | السرخسيات | ذوات الفلقتين | الفحم الحجري | الوقود الأحفوري

كل فقرة {0,5 درجة}

1- تنقسم النباتات المغطاة البذور الى

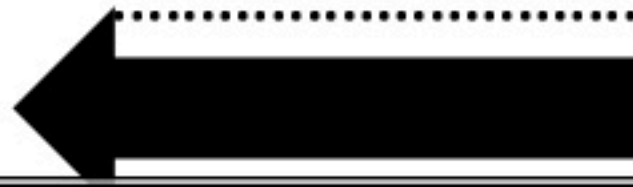
قسمين: 1.....، 2.....

2- الكثير من النباتات اللابذرية مرت بمراحل تنتج عنها تشكل:.....

3- النباتات لها:.....، 4- أكبر مجموعات النباتات الوعائية اللابذرية.....

5- يحدث فيها معظم عملية البناء الضوئي.....

6- تشكل في القشرة الأرضية منذ ملايين السنين.....



السؤال الثالث : أختار الإجابة الصحيحة

كل فقرة {1درجة}

8

1-أي أجزاء الورقة يحدث فيها معظم مراحل عملية البناء الضوئي؟			
أ-البشرة	ب-الطبقة العمامدية	ج-الكيوتاكل	د-الثغور
2-أي أجزاء النبات يعمل على تثبيته في التربة؟			
أ-الساق	ب-الأوراق	ج-الجذر	د-الخلايا الحارسة
3-أي مما يلي من خصائص النباتات البذرية؟			
أ-تكاثر بواسطة الأبواغ	ب-قطرها صغير	ج-لها أشباه جذور	د-لها نسيج وعائي
4-أين تعيش السرخسيات؟			
أ-المناطق الأستوائية	ب-المناطق الحارة	ج-المناطق المدارية	د-المناطق المعتدلة
5-مما تتكون الأنسجة الوعائية؟			
أ-الخشب	ب-اللحاء	ج-الكامبيوم	د-جميع ما سبق
6-من أمثلة النباتات المغطاة البذور؟			
أ-المخروطيات	ب-التنوب	ج-الصنوبر	د-جميع ما سبق
7-أي مما يلي يمتص الماء والمواد المغذية من التربة؟			
أ-الجذر	ب-الساق	ج-الورقة	د-جميع ما سبق
8-تمتاز بأنها لا جذور لها وجسمها مسطح يشبه الأوراق فما هي؟			
أ-الحشائش البوقية	ب-الحشائش الكبدية	ج-الحزازيات	د-ذيل الحصان

4

السؤال الرابع : أجب عن الأسئلة الآتية

1.اذكر أجزاء النبات؟

1-1 -2 -3 -4

2.ماهي أقسام النبات؟

1-1 -2

انتهت الأسئلة

نموذج الإجابة

يوم

10 / 1447هـ

20

ثاني متوسط

20

السنة
الدراسية: 1447هـ

اختبار الفترة الثانية

الصف

اسم الطالب.....**نموذج الإجابة**.....

السؤال الأول: ضع علامة (✓) أمام العبارة الصحيحة وعلامة (x) أمام العبارة الخاطئة {كل فقرة 0,5 درجة}

5

5

1	النباتات جميعها لها جذور وسيقان وأوراق	{ x }
2	تكيفت بعض أنواع الحزازيات للنمو في الصحراء	{ ✓ }
3	الفحم الحجري ماهو إلا أحافير ناتجة عن النباتات اللابذرية	{ ✓ }
4	النباتات اللازهريّة هي أكثر النباتات عدداً على سطح الأرض	{ x }
5	تحتوي بعض النباتات على خلايا متخصصة تنقل الماء من الجذور الى الأوراق	{ ✓ }
6	النباتات التي لها جذور قادرة على تخزين الماء تعيش في المناطق الاستوائية	{ x }
7	من أمثلة ذوات الفلقتين التفاح	{ ✓ }
8	من أمثلة ذوات الفلقة الفاصولياء	{ x }
9	جميع الموارد الطبيعية على الأرض موارد قابلة للتجدد	{ x }
10	معظم الطاقة التي يستخدمها الإنسان تأتي من الوقود الأحفوري	{ ✓ }

السؤال الثاني: أكمل الفراغات في العبارات التالية بما يناسب كل فراغ حسب الكلمات في الجدول

3

الورقة | ذوات الفلقة | صفات مشتركة | السرخسيات | ذوات الفلقتين | الفحم الحجري | الوقود الأحفوري

3

1- تنقسم النباتات المغطاة البذور الى

قسمين: 1.....**ذوات الفلقة**.....2.....**ذوات الفلقتين**.....

2- الكثير من النباتات اللابذرية مرت بمراحل تنتج عنها تشكل:....**الفحم الحجري**.....

3- النباتات لها:....**صفات مشتركة**.....4- أكبر مجموعات النباتات الوعائية اللابذرية:....**السرخسيات**.....

5- يحدث فيها معظم عملية البناء الضوئي.....**الورقة**.....

6- تشكل في القشرة الأرضية منذ ملايين السنين.....**الوقود الأحفوري**.....



كل فقرة {1درجة}

السؤال الثالث : أختار الإجابة الصحيحة

1-أي أجزاء الورقة يحدث فيها معظم مراحل عملية البناء الضوئي؟			
أ-البشرة	ب-الطبقة العمادية	ج-الكيوتاكل	د-الثغور
2-أي أجزاء النبات يعمل على تثبيته في التربة؟			
أ-الساق	ب-الأوراق	ج-الجذر	د-الخلايا الحارسة
3-أي مما يلي من خصائص النباتات البذرية؟			
أ-تكاثر بواسطة الأبواغ	ب-قطرها صغير	ج-لها أشباه جذور	د-لها نسيج وعائي
4-أين تعيش السرخسيات؟			
أ-المناطق الأستوائية	ب-المناطق الحارة	ج-المناطق المدارية	د-المناطق المعتدلة
5-مما تتكون الأنسجة الوعائية؟			
أ-الخشب	ب-اللحاء	ج-الكامبيوم	د-جميع ما سبق
6-من أمثلة النباتات المغطاة البذور؟			
أ-المخروطيات	ب-التنوب	ج-الصنوبر	د-جميع ما سبق
7-أي مما يلي يمتص الماء والمواد المغذية من التربة؟			
أ-الجذر	ب-الساق	ج-الورقة	د-جميع ما سبق
8-تمتاز بأنها لا جذور لها وجسمها مسطح يشبه الأوراق فما هي؟			
أ-الحشائش البوقية	ب-الحشائش الكبدية	ج-الحزازيات	د-ذيل الحصان

السؤال الرابع : أجب عن الأسئلة الآتية

1.اذكر أجزاء النبات؟

1-الورقة 2-الساق 3-الجذر 4-الأنسجة الوعائية

2.ماهي أقسام النبات؟

1-الوعائية 2-اللاوعائية

انتهت الأسئلة

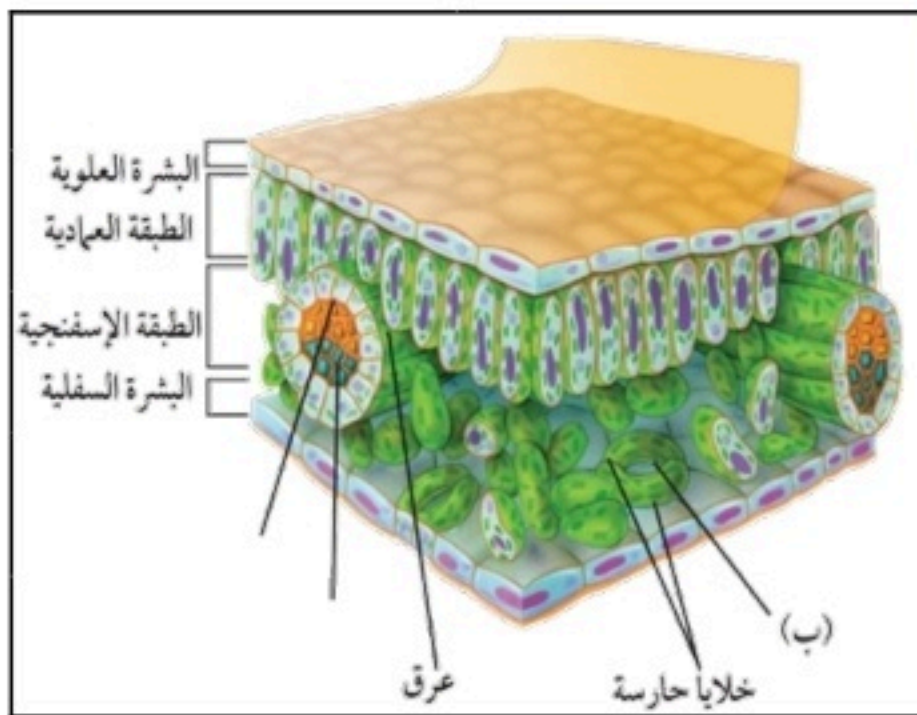
		بسم الله الرحمن الرحيم		
		اختبار الفترة الثانية الفصل الدراسي الثاني		
٢٠	ثاني متوسط	مادة العلوم		
	التاريخ: ١٤٤٧هـ	اليوم: الإثنين		مدرسة

اكتب اسمك هنا:

٤	السؤال الأول (أ) اكتب المصطلح المناسب لكل فقرة من الفقرات الآتية:	
١	تسمى المخلوقات التي تنمو أولاً في البيئات الجديدة أو غير المستقرة بـ
٢	نسيج يتكون من خلايا أنبوبية مجوفة تنقل الماء والمواد الذائبة من الجذور إلى أجزاء النبات المختلفة.
٣	بقايا مخلوقات حية دقيقة بحرية طُمرت في قشرة الأرض.
٤	انخفاض سمك طبقة الأوزون فوق القطبين خلال مواسم الربيع بفعل غازات ملوثة.

٢	السؤال الأول (ب) أجب عن الأسئلة التي أمامك.
	١ - اذكر وظيفة الطبقة العمادية؟

	٢ - ما اسم التركيب المشار إليه بالحرف (ب)؟



٤	السؤال الأول (ج) صلي العمود (أ) بما يناسبه من العمود (ب):	
	العمود (أ)	العمود (ب)
	١ . طاقة التفاعلات النووية	طاقة ناتجة عن حركة تروس التروبينات المتصلة بالمولدات.
	٢ . الطاقة الحرارية الجوفية	طاقة الناتجة عن استثمار طاقة المياه الساقطة لتشغيل مولدات الكهرباء.
	٣ . الطاقة الكهرومائية	طاقة ناتجة من انشطار أنوية الذرات مثل اليورانيوم.
	٤ . طاقة الرياح	الطاقة الحرارية الموجودة داخل القشرة الأرضية.

موقع واجباتي



هـ	السؤال الثاني (ب) ضعبي علامة (✓) أمام العبارة الصحيحة أو علامة (X) أمام العبارة الخاطئة:
()	١ تحتوي النباتات الوعائية على تراكم أنبوية الشكل تنقل الماء والمواد المغذية والمواد الأخرى داخل النبات.
()	٢ تصنف النباتات المعراة البذور إلى ذوات الفلقة وذوات الفلقتين.
()	٣ النباتات المغطاة البذور التي تحتاج إلى أكثر من سنتين لتنمو وتنضج تسمى النباتات المعمرة.
()	٤ تمتاز الحشائش البوقية بأنها تحتوي على بلاستيده خضراء واحدة فقط في كل خلية من خلاياها.
()	٥ عدد بتلات الزهرة في ذوات الفلقة ثلاثة أو مضاعفاتهما.

هـ	السؤال الثاني (أ) اختاري الإجابة الصحيحة لكل فقرة من الفقرات التالية.		
١ - أكبر مجموعات النباتات الوعائية اللابذرية، لها سيقان وجذور وأوراق وتسمى أوراقها بالسعف.			
(أ) السرخسيات	(ب) الحزازيات المسهارية	(ج) الحشائش الكبدية	(د) الحشائش البوقية
٢ - أي مما يلي ليس من خصائص النباتات البذرية؟			
(أ) لها أوراق وسيقان وجذور	(ب) تنتج بذور	(ج) تتكاثر بالأبواغ	(د) تمتلك نسيج وعائي
٣ - أي مما يلي يعد من المواد الغير متجددة؟			
(أ) الماء	(ب) الوقود الأحفوري	(ج) الشمس	(د) الرياح
٤ - غاز مشع يتم الحصول عليه من بعض أنواع الصخور والتربة. ليس له رائحة أو لون، يتسبب في الإصابة بسرطان الرئة؟			
(أ) غاز CO ₂	(ب) غاز CO	(ج) غاز الرادون	(د) غاز O ₂
٥ - إعادة استخدام الأشياء أكثر من مرة دون إجراء أي عمليات معالجة لها تسمى ...			
(أ) إعادة الاستخدام	(ب) الترشيد	(ج) إعادة التدوير	(د) التعرية

انتهت الأسئلة
معلمة المادة / مها المريخ

		بسم الله الرحمن الرحيم		
		اختبار الفترة الثانية الفصل الدراسي الثاني		
٢٠	ثاني متوسط	مادة العلوم		
	التاريخ: ١٤٤٧هـ	اليوم: الإثنين		مدرسة

نموذج الإجابة

٤	السؤال الأول (أ) اكتب المصطلح المناسب لكل فقرة من الفقرات الآتية:		
	الأنواع الرائدة	١	تسمى المخلوقات التي تنمو أولاً في البيئات الجديدة أو غير المستقرة بـ
	الخشب	٢	نسيج يتكون من خلايا أنبوبية مجوفة تنقل الماء والمواد الذائبة من الجذور إلى أجزاء النبات المختلفة.
	النفط	٣	بقايا مخلوقات حية دقيقة بحرية طُمرت في قشرة الأرض.
	ثقب الأوزون	٤	انخفاض سمك طبقة الأوزون فوق القطبين خلال مواسم الربيع بفعل غازات ملوثة.

	٢	السؤال الأول (ب) أجب عن الأسئلة التي أمامك.
		١ - اذكر وظيفة الطبقة العمادية؟
		يحدث بداخلها تصنيع الغذاء لاحتوائها على أعداد كبيرة من البلاستيدات الخضراء
		٢ - ما اسم التركيب المشار إليه بالحرف (ب)؟
		الثغور

٤	السؤال الأول (ج) صلي العمود (أ) بما يناسبه من العمود (ب):		
	العمود (ب)	الرقم	العمود (أ)
	طاقة ناتجة عن حركة تروس الترويبينات المتصلة بالمولدات.	٤	١ . طاقة التفاعلات النووية
	طاقة الناتجة عن استثمار طاقة المياه الساقطة لتشغيل مولدات الكهرباء.	٣	٢ . الطاقة الحرارية الجوفية
	طاقة ناتجة من انشطار أنوية الذرات مثل اليورانيوم.	١	٣ . الطاقة الكهرومائية
	الطاقة الحرارية الموجودة داخل القشرة الأرضية.	٢	٤ . طاقة الرياح



هـ	السؤال الثاني (ب) ضعي علامة (✓) أمام العبارة الصحيحة أو علامة (X) أمام العبارة الخاطئة:
(✓)	١ تحتوي النباتات الوعائية على تراكم أنبوية الشكل تنقل الماء والمواد المغذية والمواد الأخرى داخل النبات.
(×)	٢ تصنف النباتات المعراة البذور إلى ذوات الفلقة وذوات الفلقتين.
(✓)	٣ النباتات المغطاة البذور التي تحتاج إلى أكثر من سنتين لتنمو وتنضج تسمى النباتات المعمرة.
(✓)	٤ تمتاز الحشائش البوقية بأنها تحتوي على بلاستيده خضراء واحدة فقط في كل خلية من خلاياها.
(✓)	٥ عدد بتلات الزهرة في ذوات الفلقة ثلاثة أو مضاعفاتها.

هـ	السؤال الثاني (أ) اختاري الإجابة الصحيحة لكل فقرة من الفقرات التالية.
	١ - أكبر مجموعات النباتات الوعائية اللابذرية، لها سيقان وجذور وأوراق وتسمى أوراقها بالسعف.
	(أ) السرخسيات (ب) الحزازيات المسهارية (ج) الحشائش الكبدية (د) الحشائش البوقية
	٢ - أي مما يلي ليس من خصائص النباتات البذرية؟
	(أ) لها أوراق وسيقان وجذور (ب) تنتج بذور (ج) تتكاثر بالأبواغ (د) تمتلك نسيج وعائي
	٣ - أي مما يلي يعد من المواد الغير متجددة؟
	(أ) الماء (ب) الوقود الأحفوري (ج) الشمس (د) الرياح
	٤ - غاز مشع يتم الحصول عليه من بعض أنواع الصخور والتربة. ليس له رائحة أو لون، يتسبب في الإصابة بسرطان الرئة؟
	(أ) غاز CO ₂ (ب) غاز CO (ج) غاز الرادون (د) غاز O ₂
	٥ - إعادة استخدام الأشياء أكثر من مرة دون إجراء أي عمليات معالجة لها تسمى ...
	(أ) إعادة الاستخدام (ب) الترشيد (ج) إعادة التدوير (د) التعرية



موقع واجباتي

انتهت الأسئلة

معلمة المادة / مها المريخ

التاريخ : / / ١٤٤٧ هـ
المادة : العلوم
الزمن : ٤٥ دقيقة
الصف : ثاني متوسط

مدرسة

اسم الطالب	الصف	
أسئلة اختبار مادة العلوم الفترة الثانية الفصل الدراسي الثاني للعام الدراسي ١٤٤٧ هـ		
الدرجة		٢٠

السؤال الأول: اختر الإجابة الصحيحة مما يلي :

١. من أمثلة النباتات اللاوعائية اللابذرية :							
أ	حشيشة الكبد	ب	السرخسيات	ج	حزازيات قدم الذئب	د	ذيل الحصان
٢. من أمثلة النباتات الوعائية اللابذرية :							
أ	الحزازيات	ب	ذيل الحصان	ج	حشيشة الكبد	د	العشبة ذات القرون
٣. من أمثلة على النباتات المعراة البذور:							
أ	التفاح	ب	الخواخ	ج	العرعر	د	البرتقال
٤. تكمل دورة حياتها خلال سنتين مثل :							
أ	شجرة الجوز	ب	نبات البقدونيس	ج	نبات البتونيا	د	شجرة الصنوبر

السؤال الثاني: صغ علامة (✓) أمام العبارة الصحيحة , وعلامة (✗) أمام العبارة الخاطئة مما يلي :

١. من خصائص النباتات البذرية لها أوراق وجذور وسيقان ونسيجا وعائيا. ()
٢. توجد الخليتان الحارستان في ساق النبات. ()
٣. تقوم الجذور بتثبيت النباتات وعدم اقتلاعها. ()
٤. من خصائص النباتات أنها تختلف في أحجامها منها مجهرية ومنها العملاقة. ()
٥. النباتات البذرية تتكاثر بالأبواغ. ()
٦. تساعد النباتات اللاوعائية على تكوين تربة جديدة. ()

السؤال الثالث: أكمل الفراغات التالية :

١. تحتوي على تراكيب أنبوبية الشكل تنقل الماء والمواد الغذائية والمواد الأخرى داخل النبات. (.....)
٢. هي المخلوقات التي تنمو أولا في البيئات الجديدة أو غير المستقرة. (.....)
٣. هي العضو الرئيسي الذي تحدث فيه معظم عمليات تصنيع الغذاء (البناء الضوئي). (.....)
٤. نباتات وعائية وتكون بذورها غير محاطة بثمارولا تكون أزهار. (.....)

السؤال الرابع: أجب عن الأسئلة التالية :

- أ- علل / لماذا تُعد النباتات الرائدة مهمة في البيئات غير المستقرة. (.....)
- ب- اذكر أنواع السيقان في النباتات ؟
..... / ١ / ٢
- ت- اذكر أنواع الأنسجة الوعائية ؟
..... / ١ / ٢ / ٣

انتهت الأسئلة



العلوم	المادة:	بسم الله الرحمن الرحيم	مدرسة:
اختبار الفترة الفصل الثاني	الاختبار:		
ثاني متوسط	الصف:		
٤٥	الزمن:		
الثانية	الفترة:		

اسم الطالب	درجة الطالب	٣٢
------------	-------------	----

السؤال الأول: اختر الإجابة الصحيحة:

١٣ درجات	١- ماذا تسمى النباتات التي تكمل دورة حياتها خلال موسم نمو واحد؟		
(أ) النباتات المعمرة	(ب) النباتات ذات الحولين	(ج) النباتات الحولية	(د) النباتات السنوية
٢- ما النسيج المسؤول عن نقل الغذاء من أماكن تصنيعه إلى أجزاء النبات الأخرى؟			
(أ) الخشب	(ب) اللحاء	(ج) الكامبيوم	(د) الكيوتكل
٣- أي المواد التالية تُسهم في تحلل طبقة الأوزون؟			
(أ) بخار الماء	(ب) مركبات الكلوروفلوروكربون (CFCs)	(ج) أكسيد النيتروجين	(د) الرادون
٤- كم تبلغ نسبة الطاقة التي يتم توفيرها عند إعادة تدوير علب الألمونيوم مقارنة بتصنيعها من الخام؟			
(أ) ٢٥%	(ب) ٥٠%	(ج) ٧٥%	(د) ٩٥%
٥- ما الغاز الذي يُعد السبب الرئيس في ظاهرة الاحتباس الحراري؟			
(أ) الأكسجين (O_2)	(ب) ثاني أكسيد الكربون (CO_2)	(ج) النيتروجين (N_2)	(د) الهيدروجين (H_2)
٦- تنتج الطاقة النووية عن انشطار أنوية ذرات عنصر:			
(أ) الحديد	(ب) الكربون	(ج) اليورانيوم	(د) الهيدروجين
٧- تسمى الأداة التي تحول الطاقة الشمسية مباشرة إلى طاقة كهربائية بـ:			
(أ) التوربينات البخارية	(ب) الخلايا الضوئية	(ج) المفاعلات النووية	(د) الخزانات الجوفية
٨- ما الطريقة الزراعية التي تستخدم لتقليل تعرية التربة في المناطق المنحدرة والجبلية؟			
(أ) الري بالغمر	(ب) الزراعة الشريطية	(ج) المصاطب	(د) استخدام المبيدات
٩- أي النباتات التالية تحتوي خلاياها على مادة السليكا وتستخدم في تلميع الأشياء؟			
(أ) السرخسيات	(ب) ذيل الحصان	(ج) الحشائش الكبدية	(د) العشائش البوقية
١٠- أي مما يلي يُعد مثلاً على الموارد الطبيعية المتجددة؟			
(أ) النفط	(ب) الفحم الحجري	(ج) ضوء الشمس	(د) المعادن
١١- ما الرقم الهيدروجيني (pH) الذي يُعد المطر حمضياً إذا انخفض عنه؟			
(أ) ٥,٦	(ب) ٧,٠	(ج) ٨,٢	(د) ١٤,٠
١٢- ما الاسم العلمي للأوراق في نباتات السرخسيات؟			
(أ) الأبواغ	(ب) أشباه الجذور	(ج) السعف	(د) البتلات
١٣- ما هو المصدر الأساسي لتكوين النفط بحسب ما ورد في الدرس؟			
(أ) بقايا مخلوقات بحرية دقيقة	(ب) النباتات المستنقعية العملاقة	(ج) الصخور البركانية المنصهرة	(د) تفاعلات اليورانيوم

السؤال الثاني: ضع علامة (صح) أو (خطأ):		٧ درجات
#	العبرة	الإجابة
١	تنمو النباتات اللاوعائية عادة في الأماكن الجافة والحارة جداً بعيداً عن الرطوبة.	()
٢	تعتبر الطاقة الكهرومائية نوعاً من أنواع الوقود الأحفوري الملوثة للبيئة.	()
٣	إعادة استخدام الموارد الطبيعية تعني استخدام المادة مرة أخرى دون إجراء عمليات معالجة لها.	()
٤	النباتات المعراة البذور هي نباتات وعائية تكون بذورها غير محاطة بثمار.	()
٥	يُعد الخُث الناتج عن تحلل الحزازيات ووقوداً رخيص الثمن في بعض المناطق.	()
٦	تتميز النباتات الوعائية بوجود تراكيب أنبوبية الشكل تنقل الماء والمواد المغذية داخل النبات.	()
٧	نمو الطحالب بكثرة في المسطحات المائية بسبب الأسمدة يؤدي إلى زيادة الأكسجين وموت الأسماك.	()

السؤال الثالث: صل بين العمود (أ) والعمود (ب)		٥ درجات
(أ)	(ب)	
١. اليورانيوم	عنصر مشع يستخدم كوقود في المفاعلات النووية
٢. الصحارة	جهاز يتكون من مجموعة شفرات تدور بفعل الموانع
٣. التوربين	ارتفاع وانخفاض مستوى البحر يستخدم لتوليد الطاقة
٤. المد والجزر	صخور منصهرة في باطن الأرض تسخن المياه الجوفية
٥. مدينة الملك عبد العزيز	جهة تعنى بأبحاث الطاقة والتقنية في المملكة

السؤال الرابع: أكمل الفراغات التالية:		٤ درجات
١	تحتوي خلايا العشائش البوقية على ____ خضراء واحدة فقط في كل خلية.	
٢	المخلفات التي تحتوي على مواد كيميائية خطيرة أو مشعة وتضر بصحة الإنسان تسمى ____.	
٣	أكبر مجموعات النباتات الوعائية اللابذرية هي ____.	
٤	النسيج الذي ينقل الماء والمواد الذائبة من الجذور إلى أجزاء النبات المختلفة هو ____.	

موقع واجباتك 

اذكر مثالين على منتجات نحصل عليها من النباتات المعراة البذور.

.....

.....

.....

.....

.....

ما الوظيفتان الرئيسيتان للجذور في النباتات؟

.....

.....

.....

.....

.....

لماذا سُميت الحشائش الكبدية بهذا الاسم؟

.....

.....

.....

.....

.....

العلوم	المادة:	بسم الله الرحمن الرحيم	مدرسة:
اختبار الفترة الفصل الثاني	الاختبار:		
ثاني متوسط	الصف:		
٤٥	الزمن:		
الثانية	الفترة:		

اسم الطالب	لب	٣٢
------------	----	----

نموذج الإجابة

السؤال الأول: اختر الإجابة الصحيحة:	١٣ درجات		
١- ماذا تسمى النباتات التي تكمل دورة حياتها خلال موسم نمو واحد؟			
(أ) النباتات المعمرة	(ب) النباتات ذات الحولين	(ج) النباتات الحولية	(د) النباتات السنوية
٢- ما النسيج المسؤول عن نقل الغذاء من أماكن تصنيعه إلى أجزاء النبات الأخرى؟			
(أ) الخشب	(ب) اللحاء	(ج) الكامبيوم	(د) الكيوتكل
٣- أي المواد التالية تُسهم في تحلل طبقة الأوزون؟			
(أ) بخار الماء	(ب) مركبات الكلوروفلوروكربون (CFCs)	(ج) أكسيد النيتروجين	(د) الرادون
٤- كم تبلغ نسبة الطاقة التي يتم توفيرها عند إعادة تدوير علب الألمونيوم مقارنة بتصنيعها من الخام؟			
(أ) ٢٥%	(ب) ٥٠%	(ج) ٧٥%	(د) ٩٥%
٥- ما الغاز الذي يُعد السبب الرئيس في ظاهرة الاحتباس الحراري؟			
(أ) الأكسجين (O_2)	(ب) ثاني أكسيد الكربون (CO_2)	(ج) النيتروجين (N_2)	(د) الهيدروجين (H_2)
٦- تنتج الطاقة النووية عن انشطار أنوية ذرات عنصر:			
(أ) الحديد	(ب) الكربون	(ج) اليورانيوم	(د) الهيدروجين
٧- تسمى الأداة التي تحول الطاقة الشمسية مباشرة إلى طاقة كهربائية بـ:			
(أ) التوربينات البخارية	(ب) الخلايا الضوئية	(ج) المفاعلات النووية	(د) الخزانات الجوفية
٨- ما الطريقة الزراعية التي تستخدم لتقليل تعرية التربة في المناطق المنحدرة والجبلية؟			
(أ) الري بالغمر	(ب) الزراعة الشريطية	(ج) المصاطب	(د) استخدام المبيدات
٩- أي النباتات التالية تحتوي خلاياها على مادة السليكا وتستخدم في تلميع الأشياء؟			
(أ) السرخسيات	(ب) ذيل الحصان	(ج) الحشائش الكبدية	(د) العشائش البوقية
١٠- أي مما يلي يُعد مثلاً على الموارد الطبيعية المتجددة؟			
(أ) النفط	(ب) الفحم الحجري	(ج) ضوء الشمس	(د) المعادن
١١- ما الرقم الهيدروجيني (pH) الذي يُعد المطر حمضياً إذا انخفض عنه؟			
(أ) ٥,٦	(ب) ٧,٠	(ج) ٨,٢	(د) ١٤,٠
١٢- ما الاسم العلمي للأوراق في نباتات السرخسيات؟			
(أ) الأبواغ	(ب) أشباه الجذور	(ج) السعف	(د) البتلات
١٣- ما هو المصدر الأساسي لتكوين النفط بحسب ما ورد في الدرس؟			
(أ) بقايا مخلوقات بحرية دقيقة	(ب) النباتات المستنقعية العملاقة	(ج) الصخور البركانية المنصهرة	(د) تفاعلات اليورانيوم

السؤال الثاني: ضع علامة (صح) أو (خطأ):		7 درجات
#	العبرة	الإجابة
١	تنمو النباتات اللاوعائية عادة في الأماكن الجافة والحارة جداً بعيداً عن الرطوبة.	(X)
٢	تعتبر الطاقة الكهرومائية نوعاً من أنواع الوقود الأحفوري الملوثة للبيئة.	(X)
٣	إعادة استخدام الموارد الطبيعية تعني استخدام المادة مرة أخرى دون إجراء عمليات معالجة لها.	(✓)
٤	النباتات المعرة البذور هي نباتات وعائية تكون بذورها غير محاطة بثمار.	(✓)
٥	يُعد الخُث الناتج عن تحلل الحزازيات وقوداً رخيص الثمن في بعض المناطق.	(✓)
٦	تتميز النباتات الوعائية بوجود تراكيب أنبوبية الشكل تنقل الماء والمواد المغذية داخل النبات.	(✓)
٧	نمو الطحالب بكثرة في المسطحات المائية بسبب الأسمدة يؤدي إلى زيادة الأكسجين وموت الأسماك.	(X)

السؤال الثالث: صل بين العمود (أ) والعمود (ب)		٥ درجات
(أ)	(ب)	
١. اليورانيوم	جهاز يتكون من مجموعة شفرات تدور بفعل الموائع
٢. الصحارة	ارتفاع وانخفاض مستوى البحر يستخدم لتوليد الطاقة
٣. التوربين	جهة تعنى بأبحاث الطاقة والتقنية في المملكة
٤. المد والجزر	عنصر مشع يستخدم كوقود في المفاعلات النووية
٥. مدينة الملك عبد العزيز	صخور منصهرة في باطن الأرض تسخن المياه الجوفية

الإجابة: 1-د، 2-هـ، 3-أ، 4-ب، 5-ج

السؤال الرابع: أكمل الفراغات التالية:		٤ درجات
١	تحتوي خلايا العشائش البوقية على ____ خضراء واحدة فقط في كل خلية.	الإجابة: بلاستيدة
٢	المخلفات التي تحتوي على مواد كيميائية خطيرة أو مشعة وتضر بصحة الإنسان تسمى ____.	الإجابة: النفايات الخطرة
٣	أكبر مجموعات النباتات الوعائية اللابذرية هي ____.	الإجابة: السرخسيات
٤	النسيج الذي ينقل الماء والمواد الذائبة من الجذور إلى أجزاء النبات المختلفة هو ____.	الإجابة: الخشب

اذكر مثالين على منتجات نحصل عليها من النباتات المعراة البذور.

.....

.....

.....

.....

.....

الإجابة النموذجية: الخشب، الورق، الصابون، الدهان، الورنيش (يكتفي بذكر اثنين).

ما الوظيفتان الرئيسيتان للجذور في النباتات؟

.....

.....

.....

.....

.....

الإجابة النموذجية: امتصاص الماء والأملاح من التربة، وتثبيت النبات في الأرض.

لماذا سُميت الحشائش الكبدية بهذا الاسم؟

.....

.....

.....

.....

.....

الإجابة النموذجية: لأن الناس قديماً اعتقدوا أنها مفيدة في علاج أمراض الكبد ولأن جسمها مسطح يشبه الكبد.

موقع واجباتي 

اسم الطالبة: الفصل: [] ترتيب الطالبة: []

السؤال الأول: ظللي الإجابة الصحيحة في ورقة الإجابة:

الإجابة	1	ما الفتحات الصغيرة الموجودة على سطح الورقة ومحاطة بخلايا حارسة؟					
أ	الثغور	ب	الريزومات	ج	الكيوتيكل	د	البذور
الإجابة	2	أي مما يلي يوجد في السرخسيات؟					
أ	المخاريط	ب	الأبواغ	ج	الريزومات	د	البذور
الإجابة	3	أي أجزاء النباتات يعمل على تثبيته في التربة؟					
أ	الساق	ب	الجذر	ج	الأوراق	د	الخلايا الحارسة
الإجابة	4	يتكون معظم اللحاء والخشب الجديد للنبات في:					
أ	الخلايا الحارسة	ب	الثغور	ج	الكامبيوم	د	الكيوتيكل
الإجابة	5	ما مجموعة النباتات التي يبلغ سمكها بضع خلايا فقط؟					
أ	المغطاة البذور	ب	السرخسيات	ج	السيكاديات	د	الحزازيات
الإجابة	6	أي مما يلي نباتات وعائية لا بذرية؟					
أ	الحزازيات	ب	ذيل الحصان	ج	حشيشة الكبد	د	الصنوبر
الإجابة	7	أي النباتات التالية لها تراكيب تنقل عن طريقها الماء والأملاح والمواد الأخرى؟					
أ	الوعائية	ب	اللاوعائية	ج	الحزازيات	د	حشيشة الكبد
الإجابة	8	أي أجزاء الورقة يحدث فيها معظم مراحل عملية البناء الضوئي؟					
أ	البشرة	ب	الثغور	ج	الكيوتيكل	د	الطبقة العمادية
الإجابة	9	جزء النبات ذو الشكل البيضي الظاهر في الصورة يوجد فقط في النباتات:					
أ	اللاوعائية	ب	اللابذرية	ج	المغطاة البذور	د	المعراة البذور

السؤال الثاني: بيني العبارات الصحيحة أو الخاطئة ثم ظللي في ورقة التظليل فيما يلي:

م	العبارة
1	النباتات الزهرية هي أكثر النباتات عدداً على سطح الأرض.
2	جميع النباتات الدائمة الخضرة هي من الصنوبريات، ومنها الصنوبر والتنوب.
3	الأوراق والجذور والسيقان من أجزاء النباتات الوعائية.
4	الفحم الحجري ما هو إلا أحافير ناتجة عن النباتات اللابذرية.
5	النباتات اللاوعائية تكون أحياناً أول النباتات التي تنمو في البيئات التي تعرضت للدمار.
6	تكيفت بعض أنواع الحزازيات للنمو في الصحراء.
7	تنتمي جميع أنواع الأفحوان إلى النوع نفسه.
8	تحتوي بعض النباتات على خلايا متخصصة تنقل الماء من الجذور إلى الأوراق.
9	الطبقة الشمعية في النباتات تقلل من عملية تبخر الماء.
10	النباتات جميعها لها جذور وسيقان وأوراق.

السؤال الثالث: أجب عن السؤال التالي:

استنتجي نبات يخزن كميات كبيرة من الماء في أوراقه وساقه وجذوره. * ما البيئة التي يعيش فيها النبات؟
--	-------

انتهت الأسئلة مع تمنياتي للجميع بالتوفيق

معلمة المادة/ زينب علوي آل سيد علي

موقع واجباتي



اسم الطالبة: الفصل: [] ترتيب الطالبة: []

السؤال الأول: ظللي الإجابة الصحيحة في ورقة الإجابة:

الإجابة	1	ما الفتحات الصغيرة الموجودة على سطح الورقة ومحاطة بخلايا حارسة؟
أ	الثغور	ب الريزومات ج الكيوتيكل د البذور
الإجابة	2	أي مما يلي يوجد في السرخسيات؟
أ	المخاريط	ب الأبواغ ج الريزومات د البذور
الإجابة	3	أي أجزاء النباتات يعمل على تثبيته في التربة؟
أ	الساق	ب الجذر ج الأوراق د الخلايا الحارسة
الإجابة	4	يتكون معظم اللحاء والخشب الجديد للنبات في:
أ	الخلايا الحارسة	ب الثغور ج الكامبيوم د الكيوتيكل
الإجابة	5	ما مجموعة النباتات التي يبلغ سمكها بضع خلايا فقط؟
أ	المغطاة البذور	ب السرخسيات ج السيكاديات د الحزازيات
الإجابة	6	أي مما يلي نباتات وعائية لا بذرية؟
أ	الحزازيات	ب ذيل الحصان ج حشيشة الكبد د الصنوبر
الإجابة	7	أي النباتات التالية لها تراكيب تنقل عن طريقها الماء والأملاح والمواد الأخرى؟
أ	الوعائية	ب اللاوعائية ج الحزازيات د حشيشة الكبد
الإجابة	8	أي أجزاء الورقة يحدث فيها معظم مراحل عملية البناء الضوئي؟
أ	البشرة	ب الثغور ج الكيوتيكل د الطبقة العمادية
الإجابة	9	جزء النبات ذو الشكل البيضي الظاهر في الصورة يوجد فقط في النباتات:
أ	اللاوعائية	ب اللابذرية ج المغطاة البذور د المعرة البذور

السؤال الثاني: بيني العبارات الصحيحة أو الخاطئة ثم ظللي في ورقة التظليل فيما يلي:

م	العبارة	الإجابة
1	النباتات الزهرية هي أكثر النباتات عدداً على سطح الأرض.	صح
2	جميع النباتات الدائمة الخضرة هي من الصنوبريات، ومنها الصنوبر والتنوب.	خطأ
3	الأوراق والجذور والسيقان من أجزاء النباتات الوعائية.	صح
4	الفحم الحجري ما هو إلا أحافير ناتجة عن النباتات اللابذرية.	خطأ
5	النباتات اللاوعائية تكون أحياناً أول النباتات التي تنمو في البيئات التي تعرضت للدمار.	صح
6	تكيفت بعض أنواع الحزازيات للنمو في الصحراء.	صح
7	تنتمي جميع أنواع الأبقوان إلى النوع نفسه.	خطأ
8	تحتوي بعض النباتات على خلايا متخصصة تنقل الماء من الجذور إلى الأوراق.	صح
9	الطبقة الشمعية في النباتات تقلل من عملية تبخر الماء.	صح
10	النباتات جميعها لها جذور وسيقان وأوراق.	خطأ

السؤال الثالث: أجب عن السؤال التالي:

استنتجي نبات يخزن كميات كبيرة من الماء في أوراقه وساقه وجذوره. * ما البيئة التي يعيش فيها النبات؟	ينمو في بيئة جافة
--	-------------------

انتهت الأسئلة مع تمنياتي للجميع بالتوفيق

معلمة المادة/ زينب علوي آل سيد علي



بسم الله الرحمن الرحيم

المادة : العلوم			
الصف : الثاني المتوسط			
الزمن :			
اسم الطالبة :	الدرجة كتابة :	
اختبار الفصل الدراسي الثاني لعام 1447 هـ			

السؤال الأول : ضعي المصطلحات التالية في المكان المناسب

(الموارد الطبيعية – الأنواع الرائدة – الاحتباس الحراري – التعرية)

1	احتجاز الغازات الموجودة في الغلاف الجوي لأشعة الشمس
2	عناصر البيئة المفيدة والضرورية لبقاء المخلوقات الحية
3	المخلوقات التي تنمو في البيئات الجديدة او غير المستقرة
4	حركة التربة من مكان لآخر

السؤال الثاني : اختاري الإجابة الصحيحة فيما يلي :

1	الفتحات الصغيرة الموجودة على سطح الورقة ومحاطة بخلايا حارسة		
	الثغور	الريزومات	الكيوتاكل
2	أي أجزاء النبات يعمل على تثبيته في التربة		
	الجذور	الساق	الأوراق
3	أي أجزاء الورقة يحدث فيها معظم مراحل البناء الضوئي		
	البشرة	الثغور	الكيوتاكل
4	أي الموارد التالية متجدد		
	الفحم	النفط	الغاز الطبيعي
5	أي مما يلي يسهم في تحلل الأوزون		
	ثاني أكسيد الكربون	الرادون	الكلورفلوروكربون
6	قام طالب بقياس درجة حرارة جسمه فكانت 86 ف ما قيمة هذه الدرجة على المقياس السلسيوس		
	25	30	12
7	أي مما يلي يوجد في السرخسيات		
	المخاريط	الأبواغ	البذور
8	طاقة ناتجة عن استثمار المياه الساقطة لتشغيل المولدات الكهربائية		
	طاقة الرياح	الطاقة النووية	طاقة البحار
9	من المواد الأكثر صعوبة في عملية إعادة التدوير		
	الحديد	الألمنيوم	الورق
10	درجة التجمد في المقياس الفهرنهايتي		
	32	212	صفر
			100

المادة	علوم	العام الدراسي	١٤٤٧هـ	الدرجة	٢٠
الصف	الثاني المتوسط	توقيع ولي الأمر			

اختبار الفصل التاسع (النباتات) نموذج رقم (١)

اسم الطالب	الصف الأول	()
------------	-------	------------	-----

س ١ / حدد الإجابة الصحيحة:- (كل فقرة درجة واحدة)

1	ما الفتحات الصغيرة الموجودة على سطح الورقة ومحاطة بخلايا حارسة؟	A	الثغور	B	الريزومات	C	الكيوتاكل	D	البذور
2	أي مما يلي يوجد في السرخسيات؟	A	الابواغ	B	المخاريط	C	الريزومات	D	البذور
3	أي أجزاء النباتات يعمل على تثبيته في التربة؟	A	الأوراق	B	الساق	C	الجذور	D	لا شيء مما سبق
4	يتكون معظم اللحاء والخشب الجديد للنبات في:	A	الخشب	B	اللحاء	C	الكامبيوم	D	الكيوتاكل
5	ما مجموعة النباتات التي يبلغ سمكها بضع خلايا فقط؟	A	مغطاة البذور	B	السرخسيات	C	الحزازيات	D	معراة البذور
6	أي مما يلي نباتات وعائية لا بذرية؟	A	حشيشة الكبد	B	الحزازيات	C	ذيل الحصان	D	الصنوبر
7	أي النباتات التالية لها تراكيب تنقل عن طريقها الماء والأملاح والمواد الأخرى؟	A	الوعائية	B	اللاوعائية	C	الحزازيات	D	السرخسيات
8	أي أجزاء الورقة يحدث فيها معظم مراحل عملية البناء الضوئي؟	A	البشرة	B	الثغور	C	الكيوتاكل	D	الطبقة العمادية

س ٢ / ضع كلمة (صح) أمام العبارة الصحيحة وكلمة (خطأ) أمام العبارة الخاطئة : (كل فقرة درجة)

م	العبارة	صح / خطأ
١	النباتات الزهرية هي أكثر النباتات عدداً على سطح الأرض.	
٢	جميع النباتات الدائمة الخضرة هي من الصنوبريات، ومنها الصنوبر والتنوب.	
٣	الأوراق والجذور والسيقان من أجزاء النباتات الوعائية.	
٤	الفحم الحجري ما هو إلا أحافير ناتجة عن النباتات اللابذرية.	
٥	النباتات اللاوعائية تكون أحياناً أول النباتات التي تنمو في البيئات التي تعرضت للدمار.	
٦	تكيفت بعض أنواع الحزازيات للنمو في الصحراء.	
٧	تنتمي جميع أنواع الأقحوان إلى النوع نفسه.	
٨	تحتوي بعض النباتات على خلايا متخصصة تنقل الماء من الجذور إلى الأوراق.	
٩	الطبقة الشمعية في النباتات تقلل من عملية تبخر الماء.	
١٠	النباتات جميعها لها جذور وسيقان وأوراق.	

س ٣ / أجب على السؤال التالي :-

نبات يخزن كميات كبيرة من الماء في أوراقه وساقه وجذوره. * ما البيئة التي يعيش فيها النبات؟ (درجتان)

.....

مستوى الطالب	ممتاز □ جيد جداً □ جيد □ ضعيف	سلوك الطالب	ممتاز □ جيد جداً □ جيد □ ضعيف
مشاركة الطالب	ممتاز □ جيد جداً □ جيد □ ضعيف	حل الواجبات	دائماً □ لديه نقص () واجب



الفصل التاسع

النباتات

س ١ اختر الإجابة الصحيحة فيما يلي

١- لا تحتوي على تراكيب أنبوبية الشكل لنقل الماء والمواد الغذائية						
أ	السنوبر	ب	حشيشة الكبد	ج	ذيل الحصان	د
٢- من أوائل النباتات التي تنمو في البيئات الجديدة						
أ	الحزازيات	ب	عارية البذور	ج	الزهريّة	د
٣- حزازيات قدم الذئب مهددة بالانقراض لأنها تستخدم						
أ	في عمل أكاليل الزهور	ب	في صناعة السلال	ج	في تكوين الخث	د
٤- الأبواغ توجد في تراكيب أسفل الأوراق في						
أ	الحزازيات	ب	السرخسيات	ج	ذوات الفلقة	د
٥- مجموعة من النباتات سمكها لا يتجاوز بضعة خلايا						
أ	سيكاويات	ب	الحزازيات	ج	السنوبر	د
٦- عضو التكاثر الجنسي للنباتات كاسيات البذور						
أ	المخاريط	ب	الأزهار	ج	الثمار	د
٧- طبقة تغلف أوراق بعض النباتات						
أ	الكيوتاكل	ب	الخلايا الحارسة	ج	الكامبيوم	د
٨- تتشابه السرخسيات والحزازيات في						
أ	تكاثر بالأبواغ	ب	لا وعائية	ج	تكاثر بالبذور	د
٩- من مميزات عاريات البذور						
أ	أوراقها سعف	ب	دائمة الخضرة	ج	تكاثر بالأبواغ	د
١٠- بتلات أزهارها ٤ أو ٥ ومضاعفاتها في						
أ	الأوركيدا	ب	القول	ج	الأناناس	د
١١- يستخدم كوقود لرخص ثمنه						
أ	ذيل الحصان	ب	قدم الذئب	ج	الفحم الحجري	د
١٢- مجموعه من النباتات تضم ذوات الفلقة و ذوات الفلقتين						
أ	عارية البذور	ب	الزهريّة	ج	الحزازيات	د
١٣- ينتمي القمح والشعير إلى						
أ	ذوات الفلقتين	ب	ذوات الفلقة	ج	عارية البذور	د
١٤- إي مما يلي نباتات وعائية لا بذرية						
أ	السرخسيات	ب	حشيشة الكبد	ج	السنوبر	د
١٥- أوراق النباتات عاريات البذور						
أ	سلفية	ب	انبوبية	ج	أبرية	د

١٦- تنمو و تكتمل دورة حياتها خلال اكثر من سنتين

أ	الحولية	ب	ذات الحولين	ج	المعمرة	د	قصيرة الأجل
---	---------	---	-------------	---	---------	---	-------------

١٧- أي أجزاء النبات يعمل على تثبيته في التربة

أ	الجزور	ب	الأوراق	ج	الأزهار	د	السيقان
---	--------	---	---------	---	---------	---	---------

١٨- ساقها عشبي

أ	البرتقال	ب	الملوخية	ج	النخيل	د	الصنوبر
---	----------	---	----------	---	--------	---	---------

١٩- تتحكم في فتح وإغلاق الثغر

أ	الكيوتيكل	ب	الكامبيوم	ج	الخلايا الحارسة	د	العروق
---	-----------	---	-----------	---	-----------------	---	--------

٢٠- لها دور في تطوير البيئات المدمرة

أ	ذيل الحصان	ب	السرخسيات	ج	الحزازيات	د	قدم الذئب
---	------------	---	-----------	---	-----------	---	-----------

٢١- مكون من خلايا أنوبية مجوفة مرتبة بعضها فوق بعض

أ	الكامبيوم	ب	الكيوتيكل	ج	الخشب	د	اللحاء
---	-----------	---	-----------	---	-------	---	--------

٢٢- تتكون من خلايا طويلة تحتوي البلاستيدات الخضراء

أ	الطبقة العمادية	ب	الكيوتيكل	ج	البشرة السفلى	د	الطبقة الإسفنجية
---	-----------------	---	-----------	---	---------------	---	------------------

٢٣- أي أجزاء الورقة يحدث فيه عملية البناء الضوئي

أ	الطبقة العمادية	ب	الكيوتيكل	ج	البشرة	د	الثغور
---	-----------------	---	-----------	---	--------	---	--------

٢٤- أي مما يلي لا يوجد في السرخسيات

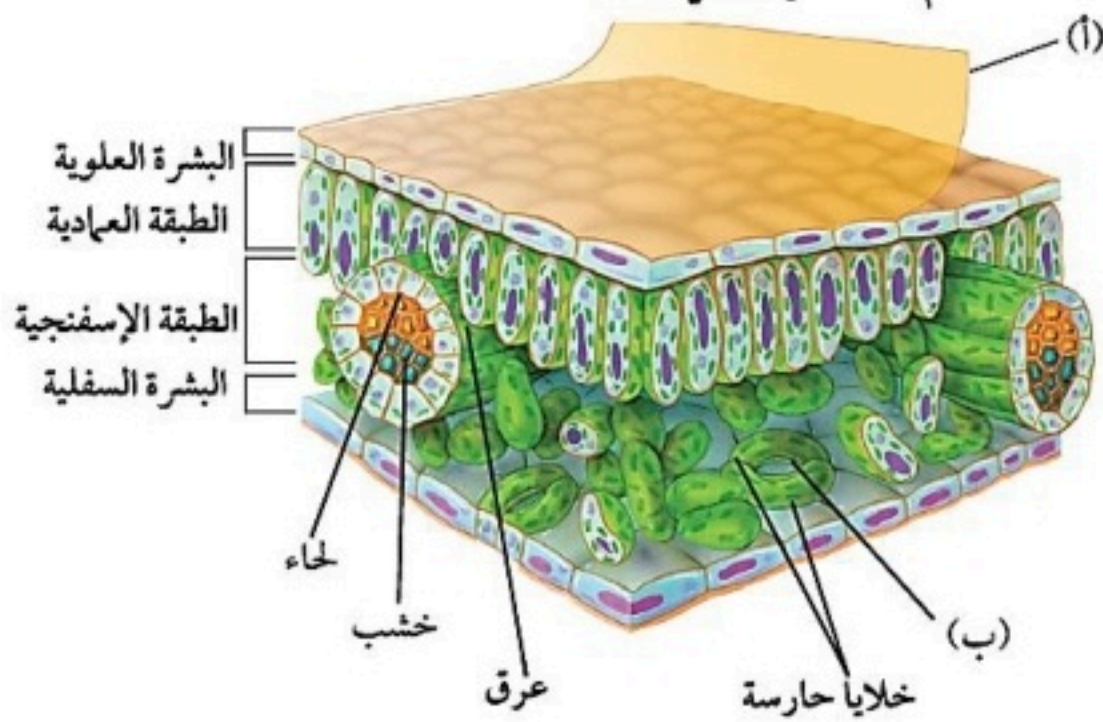
أ	المخاريط	ب	الابواغ	ج	الريزومات	د	البذور
---	----------	---	---------	---	-----------	---	--------

٢٥- جزء النبات ذو الشكل البيضاوي الظاهر في الصورة يوجد فقط في النباتات



أ	اللاوعائية	ب	اللابذرية	ج	المغطاة البذور	د	معراة البذور
---	------------	---	-----------	---	----------------	---	--------------

٢٦- ما دلالة الحرف (أ) في مقطع الورقة العرضي



أ	البشرة العلوية	ب	الكيوتيكل	ج	البشرة السفلى	د	الثغر
---	----------------	---	-----------	---	---------------	---	-------

٢٧- ما الذي يمر عبر الجزء المشار إليه بالحرف (ب)

أ	الماء فقط	ب	ثاني أكسيد الكربون والماء فقط	ج	الأكسجين و ثاني أكسيد الكربون فقط	د	الماء والأكسجين و ثاني أكسيد الكربون
---	-----------	---	-------------------------------	---	-----------------------------------	---	--------------------------------------

س ٢ ضع علامة ✓ أمام العبارة الصحيحة وعلامة ✗ أمام العبارة الخاطئة

١	تختلف أحجام النباتات عن بعضها البعض
٢	السرخسيات من أوائل النباتات التي تنمو في البيئات الجديدة أو غير المستقرة
٣	الحشائش ذات القرون تحتوي بلاستيده خضراء واحدة في كل خلية
٤	الأبواغ في السرخسيات توجد في تراكيب على السطح السفلي للورقة
٥	النباتات عاريات البذور له قدرة على تكوين إزهار
٦	الكامبيوم يعمل على نقل الغذاء من الورقة إلى جميع أجزاء النبات
٧	معظم عمليات صنع الغذاء تحدث في الطبقة العمادية
٨	من وظائف الجذور تخزين الغذاء مثل جذور نبات الجزر
٩	نبات حزازيات قدم الذئب يمتاز الساق فيه بأنه مجوف ومحاط بنسيج حلقي وعائى
١٠	كائنات مملكة النبات جميعها تعيش على اليابسة
١١	في نبات الذرة تكون الحزم الوعائية مبعثرة
١٢	جذور ذوات الفلقتين ليفية
١٣	اشباه الجذور لحشيشة الكبد مكونة من خلية واحدة
١٤	ذيل الحصان يستخدم ساقه في تنظيف الأواني لاحتوائه على السليكا
١٥	جوز الهند والمشمش والكرز من النباتات ذوات الفلقتين

س ٣ أكمل الفراغات التالية بالكلمة المناسبة من الجدول

الأنواع الرائدة	الثغور	النباتات اللاوعائية	النباتات الوعائية
أشباه الجذور	الخشب	ذوات الفلقة	معرفة البذور

١. الزهرة في النباتات المغطاة البذور مثل المخروط في النباتات
٢. الحزم الوعائية المرتبة عشوائياً في ساق نباتات مثل الحزم الحلقية في ساق نباتات ذوات الفلقتين.
٣. الجذور للسرخسيات مثل للحزازيات.
٤. اللحاء لعملية نقل الغذاء مثل لنقل الماء.
٥. ذيل الحصان مثال لنبات وعائى وحشيشة الكبد مثال ل.....
٦. تسمى النباتات التي تنمو أولاً في البيئات الجديدة أو غير المستقرة
٧. تحتوي طبقة البشرة في النبات على فتحات صغيرة تسمى

س ٤ صل من العمود أ ما يناسبه من العمود ب

ب	أ	
السرخسيات	جسمها مسطح يشبه الورقة	١
الطبقة الإسفنجية	تستخدم في تلميع وتنظيف أدوات المطبخ	٢
حشيشة الكبد	أوراقها إبرية الشكل	٣
العروق	أكبر مجموعات الوعائية اللابذرية عدداً	٤
الحزازيات	الخلية فيها تحتوي على بلاستيده خضراء واحدة فقط.	٥
ذيل الحصان	الأبواغ فيها تتكون في تراكيب كأسية	٦
البشرة	توجد في الطبقة الإسفنجية وتتكون من الأنسجة الوعائية	٧
الطبقة العمادية	تحيطان بكل ثغر وتتحركان في فتح الثغر أو إغلاقه	٨
الثغور	طبقة رقيقة توجد على السطحين العلوي والسفلي تغطي الورقة وتحميها وقد تُغلف بالكيوتيكل	٩
العشبة ذات القرون	خلايا طويلة رفيعة مترابطة تحتوي أعداد كبيرة من البلاستيدهات الخضراء ويصنع فيها الغذاء وتوجد تحت البشرة العلوية	١٠
خليتان حارستان	فتحات صغيرة في البشرة تسمح لثاني أكسيد الكربون والماء والأكسجين بالدخول إلى النبات والخروج منه	١١
حزازيات قدم الذئب	وتوجد بين البشرة السفلية والطبقة العمادية وهي خلايا موزعة عشوائياً تفصل بينها فراغات هوائية	١٢

س ٥ أكمل المقارنات التالية

ذوات الفلقتين	ذوات الفلقة الواحدة	أوجه المقارنة
		تكوين البذور
		شكل الورقة
		العروق
		ترتيب الحزم الوعائية
		عدد بتلات الزهرة
		أمثلة

عاريات البذور	مغطاة البذور	أوجه المقارنة
		سبب التسمية
		شكل الورقة
		عضو التكاثر الجنسي

س ٦ أذكر السبب العلمي لما يلي

١- تسمية النباتات عارية البذور بهذا الاسم.

التفسير:

٢- النباتات اللاوعائية لا تنمو أكثر من عدة سنتمترات .

التفسير:

٣- تسمية النباتات الوعائية بهذا الاسم .

التفسير:

٤- تغلف أوراق بعض النباتات بطبقة الكيوتيكل .

التفسير:

س ٧ أسئلة مقالية



● حدد أي الزهرتين ذوات الفلقة وإيهما ذوات الفلقتين

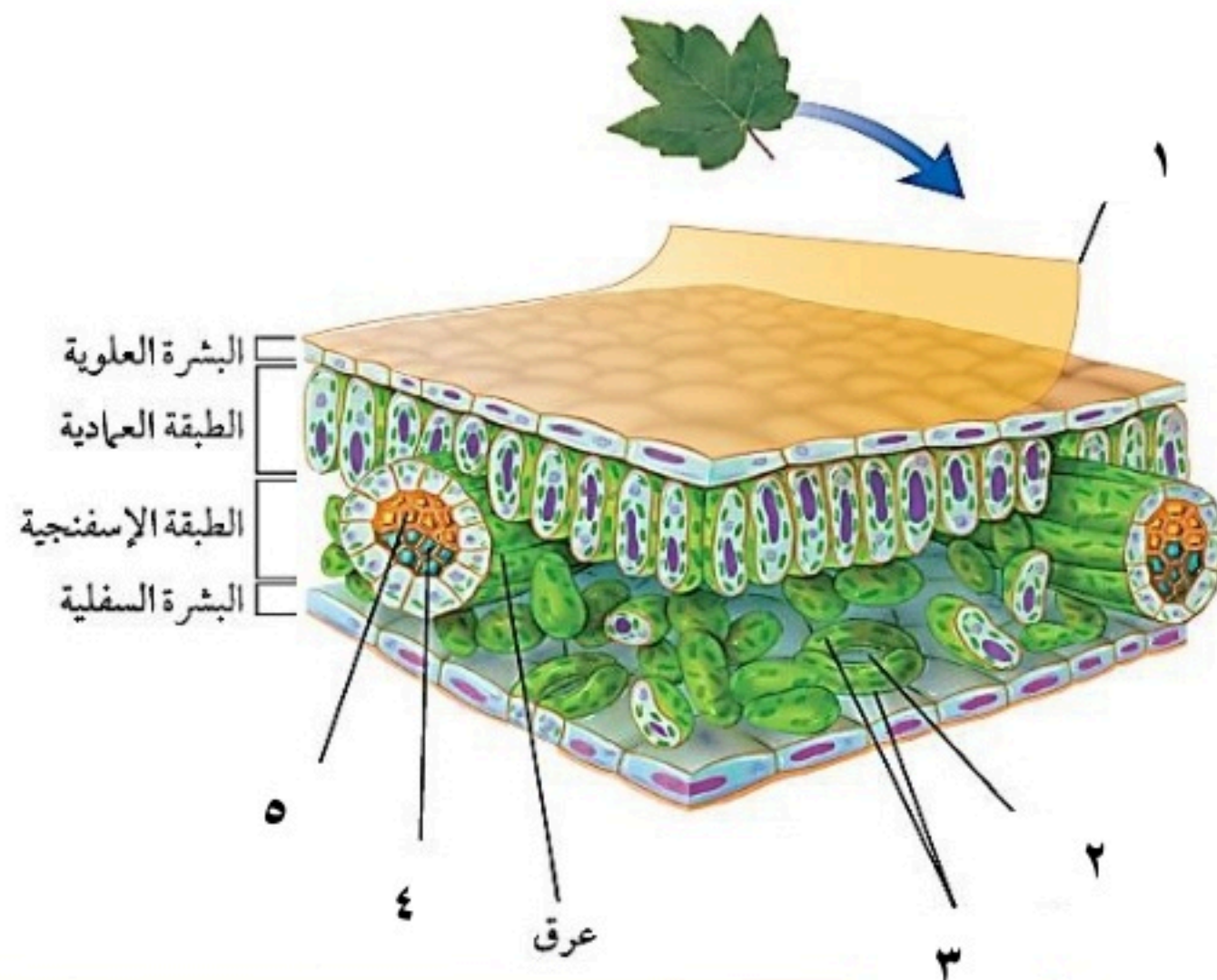
الزهرة (أ)

الزهرة (ب)

● أعط ثلاث أمثلة على النبات (أ) وثلاث أمثلة على النبات (ب)

أمثلة النبات (أ) -

أمثلة النبات (ب) -



● ضع البيانات الناقصة على الرسم

١-

٢-

٣-

٤-

٥-



النباتات

نموذج الإجابة

الفصل التاسع

النباتات

س ١ اختر الإجابة الصحيحة فيما يلي

١- لا تحتوي على تراكيب أنبوبية الشكل لنقل الماء والمواد الغذائية						
أ	السنوبر	ب	حشيشة الكبد	ج	ذيل الحصان	د
٢- من أوائل النباتات التي تنمو في البيئات الجديدة						
أ	الحزازيات	ب	عارية البذور	ج	الزهريّة	د
٣- حزازيات قدم الذئب مهددة بالانقراض لأنها تستخدم						
أ	في عمل أكاليل الزهور	ب	في صناعة السلال	ج	في تكوين الخث	د
٤- الأبواغ توجد في تراكيب أسفل الأوراق في						
أ	الحزازيات	ب	السرخسيات	ج	ذوات الفلقة	د
٥- مجموعة من النباتات سمكها لا يتجاوز بضعة خلايا						
أ	سيكاويات	ب	الحزازيات	ج	السنوبر	د
٦- عضو التكاثر الجنسي للنباتات كاسيات البذور						
أ	المخاريط	ب	الأزهار	ج	الثمار	د
٧- طبقة تغلف أوراق بعض النباتات						
أ	الكيوتاكل	ب	الخلايا الحارسة	ج	الكامبيوم	د
٨- تتشابه السرخسيات والحزازيات في						
أ	تكاثر بالأبواغ	ب	لا وعائية	ج	تكاثر بالبذور	د
٩- من مميزات عاريات البذور						
أ	أوراقها سعف	ب	دائمة الخضرة	ج	تكاثر بالأبواغ	د
١٠- بتلات أزهارها ٤ أو ٥ ومضاعفاتها في						
أ	الأوركيدا	ب	الفول	ج	الأناناس	د
١١- يستخدم كوقود لرخص ثمنه						
أ	ذيل الحصان	ب	قدم الذئب	ج	الفحم الحجري	د
١٢- مجموعه من النباتات تضم ذوات الفلقة و ذوات الفلقتين						
أ	عارية البذور	ب	الزهريّة	ج	الحزازيات	د
١٣- ينتمي القمح والشعير إلى						
أ	ذوات الفلقتين	ب	ذوات الفلقة	ج	عارية البذور	د
١٤- إي مما يلي نباتات وعائية لا بذرية						
أ	السرخسيات	ب	حشيشة الكبد	ج	السنوبر	د
١٥- أوراق النباتات عاريات البذور						
أ	سلفية	ب	انبوبية	ج	أبرية	د

١٦- تنمو و تكتمل دورة حياتها خلال اكثر من سنتين

أ	الحولية	ب	ذات الحولين	ج	المعمرة	د	قصيرة الأجل
---	---------	---	-------------	---	---------	---	-------------

١٧- أي أجزاء النبات يعمل على تثبيته في التربة

أ	الجزور	ب	الأوراق	ج	الأزهار	د	السيقان
---	--------	---	---------	---	---------	---	---------

١٨- ساقها عشبي

أ	البرتقال	ب	الملوخية	ج	النخيل	د	الصنوبر
---	----------	---	----------	---	--------	---	---------

١٩- تتحكم في فتح وإغلاق الثغر

أ	الكيوتيكل	ب	الكامبيوم	ج	الخلايا الحارسة	د	العروق
---	-----------	---	-----------	---	-----------------	---	--------

٢٠- لها دور في تطوير البيئات المدمرة

أ	ذيل الحصان	ب	السرخسيات	ج	الحزازيات	د	قدم الذئب
---	------------	---	-----------	---	-----------	---	-----------

٢١- مكون من خلايا أنوبية مجوفة مرتبة بعضها فوق بعض

أ	الكامبيوم	ب	الكيوتيكل	ج	الخشب	د	اللحاء
---	-----------	---	-----------	---	-------	---	--------

٢٢- تتكون من خلايا طويلة تحتوي البلاستيدات الخضراء

أ	الطبقة العمادية	ب	الكيوتيكل	ج	البشرة السفلى	د	الطبقة الإسفنجية
---	-----------------	---	-----------	---	---------------	---	------------------

٢٣- أي أجزاء الورقة يحدث فيه عملية البناء الضوئي

أ	الطبقة العمادية	ب	الكيوتيكل	ج	البشرة	د	الثغور
---	-----------------	---	-----------	---	--------	---	--------

٢٤- أي مما يلي لا يوجد في السرخسيات

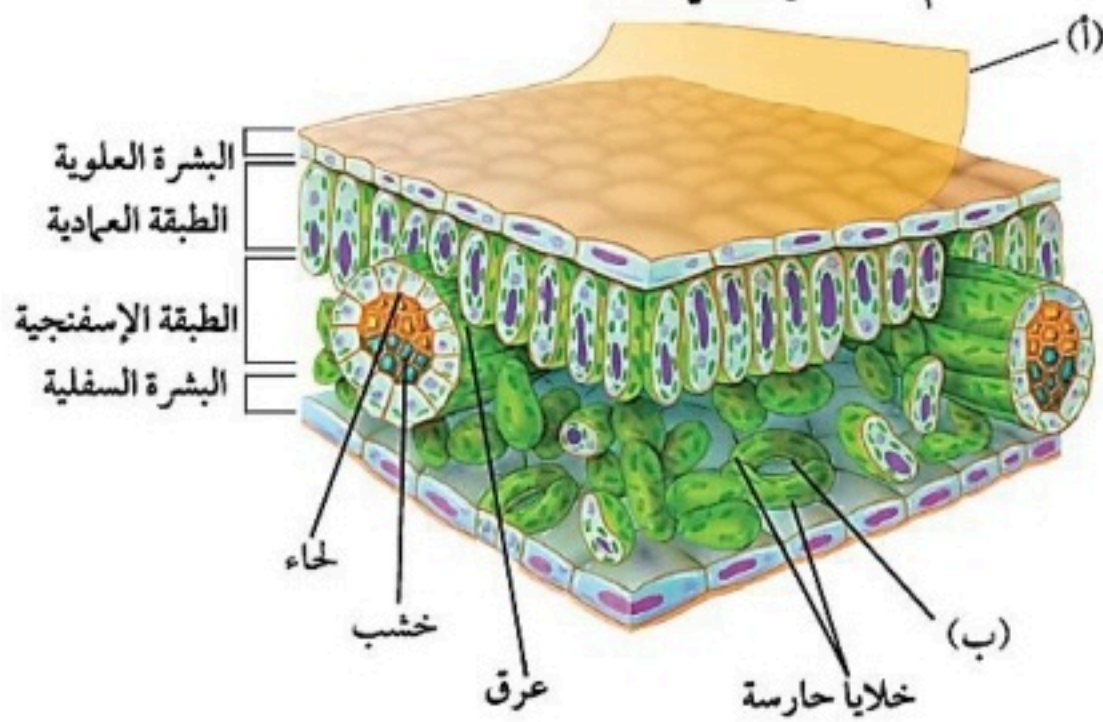
أ	المخاريط	ب	الابواغ	ج	الريزومات	د	البذور
---	----------	---	---------	---	-----------	---	--------

٢٥- جزء النبات ذو الشكل البيضاوي الظاهر في الصورة يوجد فقط في النباتات



أ	اللاوعائية	ب	اللابذرية	ج	المغطاة البذور	د	معرأة البذور
---	------------	---	-----------	---	----------------	---	--------------

٢٦- ما دلالة الحرف (أ) في مقطع الورقة العرضي



أ	البشرة العلوية	ب	الكيوتيكل	ج	البشرة السفلى	د	الثغر
---	----------------	---	-----------	---	---------------	---	-------

٢٧- ما الذي يمر عبر الجزء المشار إليه بالحرف (ب)

أ	الماء فقط	ب	ثاني أكسيد الكربون والماء فقط	ج	الأكسجين و ثاني أكسيد الكربون فقط	د	الماء والأكسجين و ثاني أكسيد الكربون
---	-----------	---	-------------------------------	---	-----------------------------------	---	--------------------------------------

س ٢ ضع علامة ✓ أمام العبارة الصحيحة وعلامة ✗ أمام العبارة الخاطئة

✓	١	تختلف أحجام النباتات عن بعضها البعض
✗	٢	السرخسيات من أوائل النباتات التي تنمو في البيئات الجديدة أو غير المستقرة
✓	٣	الحشائش ذات القرون تحتوي بلاستيده خضراء واحدة في كل خلية
✓	٤	الأبواغ في السرخسيات توجد في تراكيب على السطح السفلي للورقة
✗	٥	النباتات عاريات البذور له قدرة على تكوين إزهار
✗	٦	الكامبيوم يعمل على نقل الغذاء من الورقة إلى جميع أجزاء النبات
✓	٧	معظم عمليات صنع الغذاء تحدث في الطبقة العمادية
✓	٨	من وظائف الجذور تخزين الغذاء مثل جذور نبات الجزر
✗	٩	نبات حزازيات قدم الذئب يمتاز الساق فيه بأنه مجوف ومحاط بنسيج حلقي وعائي
✗	١٠	كائنات مملكة النبات جميعها تعيش على اليابسة
✓	١١	في نبات الذرة تكون الحزم الوعائية مبعثرة
✗	١٢	جذور ذوات الفلقتين ليفية
✓	١٣	اشباه الجذور لحشيشة الكبد مكونة من خلية واحدة
✓	١٤	ذيل الحصان يستخدم ساقه في تنظيف الأواني لاحتوائه على السليكا
✓	١٥	جوز الهند والمشمش والكرز من النباتات ذوات الفلقتين

س ٣ أكمل الفراغات التالية بالكلمة المناسبة من الجدول

الأنواع الرائدة	الثغور	النباتات اللاوعائية	النباتات الوعائية
أشباه الجذور	الخشب	ذوات الفلقة	معرفة البذور

١. الزهرة في النباتات المغطاة البذور مثل المخروط في النباتات **معرفة البذور**
٢. الحزم الوعائية المرتبة عشوائياً في ساق نباتات **ذوات الفلقة** مثل الحزم الحلقية في ساق نباتات ذوات الفلقتين.
٣. الجذور للسرخسيات مثل **أشباه الجذور** للحزازيات.
٤. اللحاء لعملية نقل الغذاء مثل **الخشب** لنقل الماء.
٥. ذيل الحصان مثال لنبات وعائي وحشيشة الكبد مثال لـ **النباتات اللاوعائية**
٦. تسمى النباتات التي تنمو أولاً في البيئات الجديدة أو غير المستقرة **الأنواع الرائدة**
٧. تحتوي طبقة البشرة في النبات على فتحات صغيرة تسمى **الثغور**

س ٤ صل من العمود أ ما يناسبه من العمود ب

ب	أ
السرخسيات	٤
الطبقة الإسفنجية	١٢
حشيشة الكبد	١
العروق	٧
الحزازيات	٦
ذيل الحصان	٢
البشرة	٩
الطبقة العمادية	١٠
الثغور	١١
العشبة ذات القرون	٥
خليتان حارستان	٨
حزازيات قدم الذئب	٣

س ٥ أكمل المقارنات التالية

ذوات الفلقتين	ذوات الفلقة الواحدة	أوجه المقارنة
فلقتين	فلقة واحدة	تكوين البذور
طويلة	عريضة	شكل الورقة
متوازية	متشابكة	العروق
منتظم حلقي	عشوائى	ترتيب الحزم الوعائية
٤ و ٥ ومضاعفاتهما	٣ ومضاعفاتهما	عدد بتلات الزهرة
القول	الذرة	أمثلة

عاريات البذور	مغطاة البذور	أوجه المقارنة
البذرة غير مغطاة بثمرة	البذرة مغطاة بثمرة	سبب التسمية
صغيرة (أبرية)	كبيرة	شكل الورقة
المخروط	الزهرة	عضو التكاثر الجنسي

س ٦ أذكر السبب العلمي لما يلي

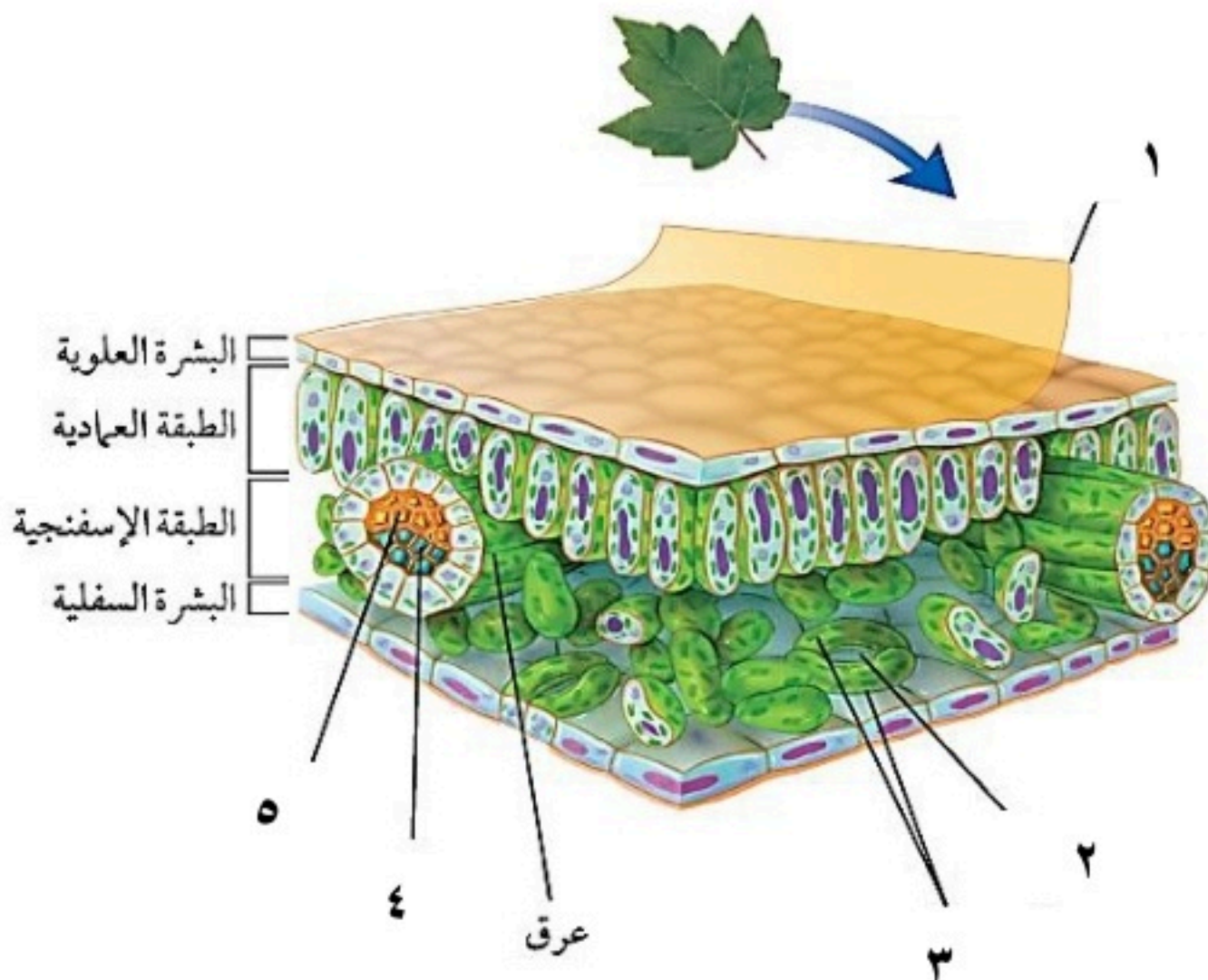
- ١- تسمية النباتات عارية البذور بهذا الاسم.
التفسير: البذور فيها غير مغطاة بثمرة
- ٢- النباتات اللاوعائية لا تنمو أكثر من عدة سنتمترات.
التفسير: عدم احتوائها على أوعية نقل
- ٣- تسمية النباتات الوعائية بهذا الاسم.
التفسير: احتوائها على أوعية نقل
- ٤- تغلف أوراق بعض النباتات بطبقة الكيوتيكل.
التفسير: تقلل من النتح

س ٧ أسئلة مقالية



- ✱ حدد أي الزهرتين ذوات الفلقة وإيهما ذوات الفلقتين
الزهرة (أ) ذوات الفلقة لان عدد البتلات ٣ ومضاعفتها
الزهرة (ب) ذوات الفلقتين لان عدد البتلات ٥ ومضاعفتها

- ✱ أعط ثلاث أمثلة على النبات (أ) وثلاث أمثلة على النبات (ب)
أمثلة النبات (أ) الذرة - القمح - النخيل
أمثلة على النبات (ب) التفاح - الفول - البرتقال



- ✱ ضع البيانات الناقصة على الرسم

 - ١- الكيوتيكل
 - ٢- الثغر
 - ٣- خلايا حارسة
 - ٤- خشب
 - ٥- لحاء

موارد البيئية وحمايتها

الفصل العاشر

موارد البيئية وحمايتها

س ١ اختر الإجابة الصحيحة فيما يلي

١- أي الموارد التالية يتجدد باستمرار في الطبيعة							
أ	النفط	ب	ضوء الشمس	ج	المعادن	د	الفحم الحجري
٢- أي الأمثلة التالية يعتبر مثال على مورد غير متجدد							
أ	الوقود الأحفوري	ب	الماء	ج	ضوء الشمس	د	المحاصيل الزراعية
٣- أي مما يلي يسهم في تحلل الأوزون							
أ	أول أكسيد الكربون	ب	CFC	ج	غازات الدفيئة	د	أكسيد النيتروجين
٤- أي من يلي يحول الطاقة الضوئية إلى طاقة كهربائية							
أ	أجهزة التبريد	ب	الضباب الدخاني	ج	الخلايا الشمسية	د	الطاقة النووية
٥- يُعيق الرؤية ويصعب التنفس							
أ	الضباب الدخاني	ب	الاحتباس الحراري	ج	الأمطار الحمضية	د	استنزاف طبقة الأوزون
٦- من ملوثات التربة							
أ	أول أكسيد الكربون	ب	النفايات	ج	الرادون	د	ثاني أكسيد الكربون
٧- إعادة تدويره يقلل من قطع الأشجار							
أ	العلب المعدنية	ب	الورق	ج	البلاستيك	د	الزجاج
٨- من مصادر انبعاث مركبات الكلورو فلورو كربون							
أ	أجهزة التبريد	ب	الطائرات النفاثة	ج	المحطات النووية	د	محطات توليد الطاقة
٩- من أهم الأشعة الضارة التي تصل لنا من الشمس							
أ	UV فوق البنفسجية	ب	السينية	ج	الرادون	د	IR تحت الحمراء
١٠- أفضل انواع البلاستيك							
أ	رقم ١	ب	رقم ٧	ج	رقم ٣	د	رقم ٥
١١- من عيوب الطاقة النووية							
أ	الازعاج	ب	النفايات المشعة	ج	تدمير مساحات	د	ملوثة للهواء
١٢- ينتج عنه وصول الأشعة الضارة من الشمس للأرض							
أ	الأمطار الحمضية	ب	الضباب الدخاني	ج	ثقب الأوزون	د	الدفيئة
١٣- درجة حموضة المطر الحمضي تساوي							
أ	٦,٥	ب	٥,٦	ج	٧	د	١٤
١٤- أي الغازات التالية هو أهم غازات الدفيئة :							
أ	ثاني أكسيد الكربون	ب	الأكسجين	ج	أكسيد الكبريت	د	الكلورو فلورو كربون
١٥- من أكثر المواد صعوبة في عملية التدوير							
أ	الورق	ب	المعادن	ج	البلاستيك	د	الزجاج

١٦- أي مما يلي يستطيع تحويل الطاقة الضوئية إلى طاقة كهربائية							
أ	محطات توليد طاقة الحرارة الجوفية	ب	الضباب الدخاني	ج	الخلايا الشمسية	د	محطات الطاقة النووية
١٧- أي مما يلي مثلاً على الوقود الأحفوري							
أ	النفط	ب	الخشب	ج	الطاقة النووية	د	الخلايا الضوئية
١٨- أي الغازات التالية يُسبب تكون المطر الحمضي							
أ	الهيدروجين	ب	الأكسجين	ج	بخار الماء	د	أكسيد النيتروجين
١٩- لو لم تكن هناك ظاهرة الاحتباس الحراري فأَي العبارات التالية صحيحة؟							
أ	سيكون سطح الأرض أكثر سخونة	ب	تكون درجة حرارة الأرض متساوية	ج	سيكون سطح الأرض أكثر برودة	د	قد ينصهر الغطاء الجليدي في القطبين
٢٠- أيُّ الموارد الطبيعية يُصنَع منها كلُّ من البلاستيك والطلاء والبنزين؟							
أ	الفحم الحجري	ب	خام الحديد	ج	النفط	د	الغاز الطبيعي
٢١- أيُّ ما يلي يُعدُّ شكلاً من أشكال تلوث الهواء الناتج عن تفاعل ضوء الشمس مع الغازات المنبعثة من احتراق الوقود؟							
أ	الأوزون	ب	الأشعة فوق البنفسجية	ج	المطر الحمضي	د	الضباب الدخاني
٢٢- يصل السماد للمسطحات المائية عند تسربها للمسطحات المائية							
أ	رجيع المزارع	ب	مياه الصرف الصحي	ج	رجيع المصانع	د	مياه تبريد محطات إنتاج الطاقة
٢٣- تسربها للمسطحات المائية يسبب تلوث حراري للماء							
أ	رجيع المزارع	ب	مياه الصرف الصحي	ج	رجيع المصانع	د	مياه تبريد محطات إنتاج الطاقة
٢٤- من وسائل ترشيد الاستهلاك							
أ	التبرع بالملابس القديمة	ب	استخدام أكياس القماش	ج	استخدام وسائل النقل العامة	د	إعادة التدوير

س ٢ ضع علامة ✓ أمام العبارة الصحيحة وعلامة ✗ أمام العبارة الخاطئة

١	تعتبر الخلايا الشمسية أحد البدائل التي يمكن استخدامها بدلاً من الوقود الأحفوري
٢	من الموارد المتجددة المعادن
٣	الموارد الغير متجددة هي أي مورد طبيعي يُعاد تدويره و تتجدد باستمرار في الطبيعة
٤	الطاقة النووية طاقة آمنة لكنها غير متجددة
٥	النفط والفحم الحجري والغاز الطبيعي تعرف بالوقود الاحفوري
٦	أرخص الطاقات هي الطاقة الشمسية
٧	الطاقة الكهرومائية هي إنتاج الكهرباء باستغلال ضوء الشمس
٨	الطاقة الحرارة الجوفية هي إنتاج الكهرباء باستغلال حرارة باطن الأرض
٩	يتكون الأوزون من ثلاث ذرات نيتروجين
١٠	الرادون غاز ينتج عن احتراق الوقود الأحفوري
١١	أكبر مشاكل تلوث مياه المحيطات هي تسرب النفط
١٢	أهم مسببات استنزاف طبقة الأوزون هي مركبات الكلورو فلورو كربون

س ٣ أكمل الفراغات التالية بالكلمة المناسبة من الجدول

المورد المتجدد	التكلفة العالية	النفط	الأكسجين
----------------	-----------------	-------	----------

١. هو أي مورد طبيعي يُعاد تدويره أو يتجدد باستمرار في الطبيعة .
٢. من عيوب استخدام الطاقة الشمسية
٣. الوقود الأحفوري يشمل كل من و الغاز الطبيعي و الفحم الحجري
٤. يُعد الأوزون شكلا من ، ويتكون من جزيء الأوزون من ثلاث ذرات أكسجين

س ٤ صل من العمود أ ما يناسبه من العمود ب

م	القائمة أ	القائمة ب
١	استخدام المواد مرة أخرى دون إجراء عمليات معالجة لها .	غاز الرادون (Rn)
٢	يحتاج لإعادة معالجة أو إعادة تصنيع الأشياء أو الموارد الطبيعية	غاز أول أكسيد الكربون (CO)
٣	غاز مشع يتم الحصول عليه من بعض أنواع الصخور والتربة	الضباب الدخاني
٤	عبارة عن غاز سام ينتج من احتراق الوقود	إعادة التدوير
٥	ارتفاع درجة حرارة الأرض بسبب زيادة تركيز الغازات المسببة للاحتباس الحراري	إعادة الاستخدام
		الدفينة

س ٥ أكمل المقارنات التالية

مجال المقارنة	الأوزون في طبقة الستراتوسفير	الأوزون في طبقة التروبوسفير
كيف يتكون؟		
ما دوره؟		

س ٦ أذكر السبب العلمي لما يلي

- ١- يجب التقليل من استخدام الوقود الأحفوري والبحث عن مصادر بديلة أخرى للطاقة .

السبب :

- ٢ - يعتبر النفط موردا غير متجدد.

السبب :

س ٣ من خلال الصور التالية أجب عما يلي



- ماذا تسمى هذه الطاقة؟
- ما نوعها؟
- أذكر أهم مميزاتاها؟
- أذكر أهم عيوبها؟



- ماذا تسمى هذه الطاقة؟
- ما نوعها؟
- أذكر أهم مميزاتاها؟
- أذكر أهم عيوبها؟



- ماذا تسمى هذه الطاقة؟
- ما نوعها؟
- أذكر أهم مميزاتاها؟
- أذكر أهم عيوبها؟

موارد البيئية و حمايتها

نموذج الإجابة

الفصل العاشر

موارد البيئية و حمايتها

س ١ اختر الإجابة الصحيحة فيما يلي

١- أي الموارد التالية يتجدد باستمرار في الطبيعة							
أ	النفط	ب	ضوء الشمس	ج	المعادن	د	الفحم الحجري
٢- أي الأمثلة التالية يعتبر مثال على مورد غير متجدد							
أ	الوقود الأحفوري	ب	الماء	ج	ضوء الشمس	د	المحاصيل الزراعية
٣- أي مما يلي يسهم في تحلل الأوزون							
أ	أول أكسيد الكربون	ب	CFC	ج	غازات الدفيئة	د	أكسيد النيتروجين
٤- أي من يلي يحول الطاقة الضوئية إلى طاقة كهربائية							
أ	أجهزة التبريد	ب	الضباب الدخاني	ج	الخلايا الشمسية	د	الطاقة النووية
٥- يُعيق الرؤية ويصعب التنفس							
أ	الضباب الدخاني	ب	الاحتباس الحراري	ج	الأمطار الحمضية	د	استنزاف طبقة الأوزون
٦- من ملوثات التربة							
أ	أول أكسيد الكربون	ب	النفايات	ج	الرادون	د	ثاني أكسيد الكربون
٧- إعادة تدويره يقلل من قطع الأشجار							
أ	العلب المعدنية	ب	الورق	ج	البلاستيك	د	الزجاج
٨- من مصادر انبعاث مركبات الكلورو فلورو كربون							
أ	أجهزة التبريد	ب	الطائرات النفاثة	ج	المحطات النووية	د	محطات توليد الطاقة
٩- من أهم الأشعة الضارة التي تصل لنا من الشمس							
أ	UV فوق البنفسجية	ب	السينية	ج	الرادون	د	IR تحت الحمراء
١٠- افضل انواع البلاستيك							
أ	رقم ١	ب	رقم ٧	ج	رقم ٣	د	رقم ٥
١١- من عيوب الطاقة النووية							
أ	الازعاج	ب	النفايات المشعة	ج	تدمير مساحات	د	ملوثة للهواء
١٢- ينتج عنه وصول الأشعة الضارة من الشمس للأرض							
أ	الأمطار الحمضية	ب	الضباب الدخاني	ج	ثقب الأوزون	د	الدفيئة
١٣- درجة حموضة المطر الحمضي تساوي							
أ	٦,٥	ب	٥,٦	ج	٧	د	١٤
١٤- أي الغازات التالية هو أهم غازات الدفيئة :							
أ	ثاني أكسيد الكربون	ب	الأكسجين	ج	أكسيد الكبريت	د	الكلورو فلورو كربون
١٥- من أكثر المواد صعوبة في عملية التدوير							
أ	الورق	ب	المعادن	ج	البلاستيك	د	الزجاج

١٦- أي مما يلي يستطيع تحويل الطاقة الضوئية إلى طاقة كهربائية							
أ	محطات توليد طاقة الحرارة الجوفية	ب	الضباب الدخاني	ج	الخلايا الشمسية	د	محطات الطاقة النووية
١٧- أي مما يلي مثلاً على الوقود الأحفوري							
أ	النفط	ب	الخشب	ج	الطاقة النووية	د	الخلايا الضوئية
١٨- أي الغازات التالية يُسبب تكون المطر الحمضي							
أ	الهيدروجين	ب	الأكسجين	ج	بخار الماء	د	أكسيد النيتروجين
١٩- لو لم تكن هناك ظاهرة الاحتباس الحراري فأَي العبارات التالية صحيحة؟							
أ	سيكون سطح الأرض أكثر سخونة	ب	تكون درجة حرارة الأرض متساوية	ج	سيكون سطح الأرض أكثر برودة	د	قد ينصهر الغطاء الجليدي في القطبين
٢٠- أيُّ الموارد الطبيعية يُصنَع منها كلُّ من البلاستيك والطلاء والبنزين؟							
أ	الفحم الحجري	ب	خام الحديد	ج	النفط	د	الغاز الطبيعي
٢١- أيُّ ما يلي يُعدُّ شكلاً من أشكال تلوث الهواء الناتج عن تفاعل ضوء الشمس مع الغازات المنبعثة من احتراق الوقود؟							
أ	الأوزون	ب	الأشعة فوق البنفسجية	ج	المطر الحمضي	د	الضباب الدخاني
٢٢- يصل السماد للمسطحات المائية عند تسربها للمسطحات المائية							
أ	رجيع المزارع	ب	مياه الصرف الصحي	ج	رجيع المصانع	د	مياه تبريد محطات إنتاج الطاقة
٢٣- تسربها للمسطحات المائية يسبب تلوث حراري للماء							
أ	رجيع المزارع	ب	مياه الصرف الصحي	ج	رجيع المصانع	د	مياه تبريد محطات إنتاج الطاقة
٢٤- من وسائل ترشيد الاستهلاك							
أ	التبرع بالملابس القديمة	ب	استخدام أكياس القماش	ج	استخدام وسائل النقل العامة	د	إعادة التدوير

س ٢ ضع علامة ✓ أمام العبارة الصحيحة وعلامة ✗ أمام العبارة الخاطئة

✓	١	تعتبر الخلايا الشمسية أحد البدائل التي يمكن استخدامها بدلاً من الوقود الأحفوري
✗	٢	من الموارد المتجددة المعادن
✗	٣	الموارد الغير متجددة هي أي مورد طبيعي يُعاد تدويره و تتجدد باستمرار في الطبيعة
✓	٤	الطاقة النووية طاقة آمنة لكنها غير متجددة
✓	٥	النفط والفحم الحجري والغاز الطبيعي تعرف بالوقود الاحفوري
✗	٦	أرخص الطاقات هي الطاقة الشمسية
✗	٧	الطاقة الكهرومائية هي إنتاج الكهرباء باستغلال ضوء الشمس
✓	٨	الطاقة الحرارة الجوفية هي إنتاج الكهرباء باستغلال حرارة باطن الأرض
✗	٩	يتكون الأوزون من ثلاث ذرات نيتروجين
✗	١٠	الرادون غاز ينتج عن احتراق الوقود الأحفوري
✓	١١	أكبر مشاكل تلوث مياه المحيطات هي تسرب النفط
✓	١٢	أهم مسببات استنزاف طبقة الأوزون هي مركبات الكلورو فلورو كربون

س ٣ أكمل الفراغات التالية بالكلمة المناسبة من الجدول

المورد المتجدد	التكلفة العالية	النفط	الأكسجين
----------------	-----------------	-------	----------

١. **المورد المتجدد** هو أي مورد طبيعي يُعاد تدويره أو يتجدد باستمرار في الطبيعة .
٢. من عيوب استخدام الطاقة الشمسية **التكلفة العالية**
٣. الوقود الأحفوري يشمل كل من **النفط** و الغاز الطبيعي و الفحم الحجري
٤. يُعد الأوزون شكلا من **الأكسجين** ، ويتكون من جزيء الأوزون من ثلاث ذرات أكسجين

س ٤ صل من العمود أ ما يناسبه من العمود ب

م	القائمة أ	القائمة ب
١	استخدام المواد مرة أخرى دون إجراء عمليات معالجة لها .	غاز الرادون (Rn)
٢	يحتاج لإعادة معالجة أو إعادة تصنيع الأشياء أو الموارد الطبيعية	غاز أول أكسيد الكربون (CO)
٣	غاز مشع يتم الحصول عليه من بعض أنواع الصخور والتربة	الضباب الدخاني
٤	عبارة عن غاز سام ينتج من احتراق الوقود	إعادة التدوير
٥	ارتفاع درجة حرارة الأرض بسبب زيادة تركيز الغازات المسببة للاحتباس الحراري	إعادة الاستخدام
		الدفينة

س ٥ أكمل المقارنات التالية

مجال المقارنة	الأوزون في طبقة الستراتوسفير	الأوزون في طبقة التروبوسفير
كيف يتكون؟	اتحاد جزيئات الأكسجين بفعل الأشعة	ينتج من احتراق الوقود الأحفوري
ما دوره؟	منع دخول أشعة الشمس الضارة وخاصة الأشعة فوق البنفسجية UV	يسبب تحطم للرئتين والأنسجة الحساسة في النباتات مثل تساقط الأوراق في بعض نباتات الصنوبر

س ٦ أذكر السبب العلمي لما يلي

- ١- يجب التقليل من استخدام الوقود الأحفوري والبحث عن مصادر بديلة أخرى للطاقة .
السبب : **لأنه غير متجدد وملوث للبيئة**
- ٢- يعتبر النفط موردا غير متجدد.
السبب : **لأنه لا يعوض بسرعة استهلاكه**

س ٣ من خلال الصور التالية أجب عما يلي



- ماذا تسمى هذه الطاقة؟ طاقة الرياح
- ما نوعها؟ متجددة
- أذكر أهم مميزاتاها؟ غير ملوثة - متجددة
- أذكر أهم عيوبها؟ الضجيج - قتل الطيور



- ماذا تسمى هذه الطاقة؟ الشمسية (الكهروضوئية)
- ما نوعها؟ متجددة
- أذكر أهم مميزاتاها؟ غير ملوثة - متجددة - تنتج الكهرباء مباشرة
- أذكر أهم عيوبها؟ التكلفة المرتفعة



- ماذا تسمى هذه الطاقة؟ الكهرومائية
- ما نوعها؟ متجددة
- أذكر أهم مميزاتاها؟ غير ملوثة - متجددة
- أذكر أهم عيوبها؟ غمر مساحات من الأراضي