

الفصل الدراسي الثاني		
اختبار الفترة الثانية		
المادة / العلوم		
الصف / الأول المتوسط		مدرسة تحفيظ القرآن الكريم المتوسطة

اسم الطالب / ..... الفصل / .....

**السؤال الاول/ ضع دائرة حول المربع الذي يسبق الإجابة الصحيحة في الجمل التالية 10 درجات**

1. الجزء الذي يقوم بعملية البناء الضوئي في النبات :		
أ	ب	ج
الفجوة	البلاستيدات الخضراء	النواة
د	الجدار الخلوي	
2. اكتشف الخلايا عندما درس مقطع من الفلين :		
أ	ب	ج
روبرت هوك	نيوتن	جاليليو
د	جول	
3. توجد مادة ( DNA ) في :		
أ	ب	ج
السيتوبلازم	الميتوكوندريا	الغشاء البلازمي
د	النواة	
4. خلية محاطة بالكالسيوم والفسفور :		
أ	ب	ج
الخلايا الجلدية	الخلايا الدهنية	الخلايا العظمية
د	الخلايا العضلية	
5. يتحكم في مرور المواد من الخلية وإليها		
أ	ب	ج
الجدار الخلوي	الغشاء السيتوبلازمي	النواة
د	الميتوكوندريا	
6. أي الحيوانات التالية يحدث فيها تحول كامل أثناء حياتها		
أ	ب	ج
دودة الأرض	النحل	جراد البحر
د	الاسفنج	
7. غشاء نسيجي رقيق جسم الرخويات		
أ	ب	ج
العباءة	الاصداف	القوقعة
د	القبة	
8. اكبر شعب الحيوانات وأكثرها انتشارا		
أ	ب	ج
المفصليات	الاسفنجيات	الديدان الاسطوانية
د	شوكية الجلد	
9. من الأمثلة على شوكيات الجلد		
أ	ب	ج
قنفذ البحر	جراد البحر	الدودة الشريطية
د	الخطبوط	
10. الكلابات والارجل وقرون الاستشعاري زوائد توجد في اجسام		
أ	ب	ج
اللاسعات	الديدان الحلقيه	شوكية الجلد
د	المفصليات	

**السؤال الثاني: اجب بوضع علامة ( ✓ ) أمام العبارة الصحيحة وعلامة ( x ) أمام العبارة الخاطئة فيما يلي 10 درجات**

1. تكون الفجوات في الخلية الحيوانية أكبر من الخلية النباتية.	( )
2. البكتيريا من الأمثلة على الخلايا العديدة.	( )
3. الخلية هي وحدة البناء والوظيفة في جسم المخلوق الحي.	( )
4. تستطيع الحيوانات انتاج غذاءها بنفسها	( )
5. تتغذى الاسفنجيات عن طريق امتصاص المخلوقات المذابه في الماء	( )
6. نوع التماثل في الاسفنجيات هو تماثل شعاعي	( )
7. جميع الرخويات لها اصداف	( )
8. الدودة الشريطية هي مثال على الديدان المفلطحة	( )
9. مجموعة من الخلايا التي تقوم بوظيفة واحدة تسمى نسيج.	( )
10. يتميز الخطبوط بجهاز دوران مغلق	( )

# نموذج الإجابة

الفصل الدراسي الثاني  
اختبار الفترة الثانية  
المادة / العلوم  
الصف / الأول المتوسط

مدرسة تحفيظ القرآن الكريم المتوسط

اسم الطالب / ..... نموذج الإجابة ..... الفصل / .....

السؤال الأول/ ضع دائرة حول المربع الذي يسبق الإجابة الصحيحة في الجمل التالية ١٠ درجات

١. الجزء الذي يقوم بعملية البناء الضوئي في النبات :				
أ	الفجوة	ب	<u>البيلاستيدات الخضراء</u>	ج
د	النواة	ج	الجدار الخلوي	د
٢. اكتشف الخلايا عندما درس مقطع من الفلين :				
أ	<u>روبرت هوك</u>	ب	نيوتن	ج
د	جاليليو	ج	جول	د
٣. توجد مادة ( DNA ) في :				
أ	السيتوبلازم	ب	الميتوكوندريا	ج
د	الغشاء البلازمي	ج	<u>النواة</u>	د
٤. خلية محاطة بالكالسيوم والفسفور:				
أ	الخلايا الجلدية	ب	الخلايا الدهنية	ج
د	<u>الخلايا العضلية</u>	ج	الخلايا العظمية	د
٥. يتحكم في مرور المواد من الخلية وإليها				
أ	الجدار الخلوي	ب	<u>الغشاء السيتوبلازمي</u>	ج
د	النواه	ج	الميتوكوندريا	د
٦. أي الحيوانات التالية يحدث فيها تحول كامل اثناء حياتها				
أ	دودة الأرض	ب	<u>النحل</u>	ج
د	الاسفنج	ج	جراد البحر	د
٧. غشاء نسيجي رقيق جسم الرخويات				
أ	<u>العباءة</u>	ب	الاصداف	ج
د	القوقعة	ج	القوقعة	د
٨. اكبر شعب الحيوانات وأكثرها انتشارا				
أ	<u>المفصليات</u>	ب	الاسفنجيات	ج
د	شوكية الجلد	ج	الديدان الاسطوانية	د
٩. من الأمثلة على شوكيات الجلد				
أ	<u>قنفذ البحر</u>	ب	جراد البحر	ج
د	الاصطبوط	ج	الدودة الشريطية	د
١٠. الكلابات والارجل وقرون الاستشعاري زوائد توجد في اجسام				
أ	اللاسعات	ب	الديدان الحلقيه	ج
د	<u>المفصليات</u>	ج	شوكية الجلد	د

السؤال الثاني: اجب بوضع علامة ( ✓ ) أمام العبارة الصحيحة وعلامة ( × ) أمام العبارة الخاطئة فيما يلي ١٠ درجات

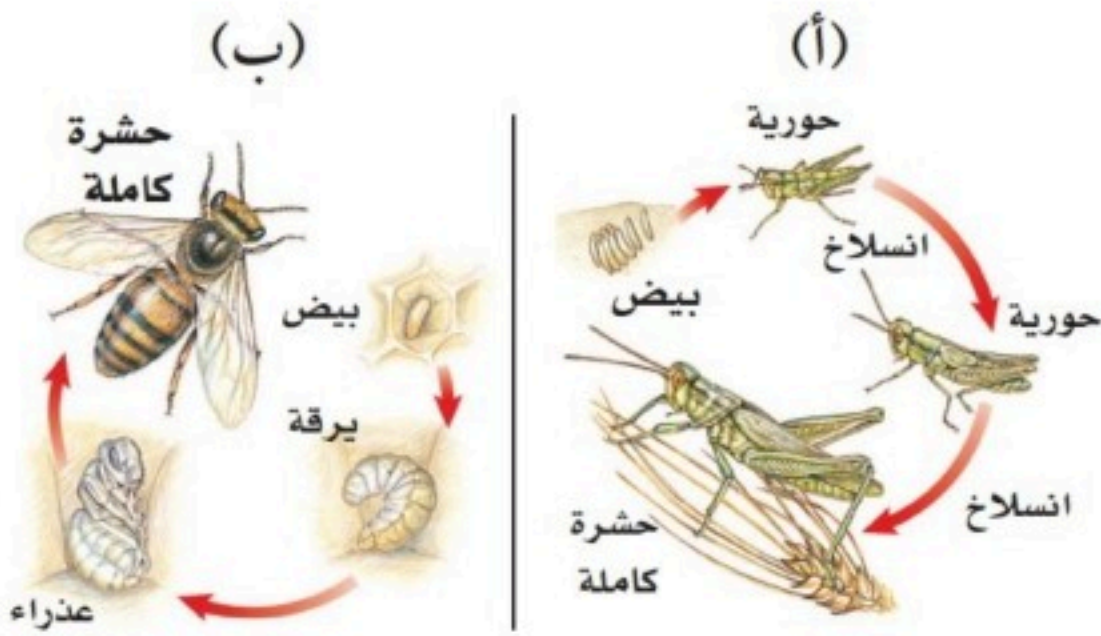
١. تكون الفجوات في الخلية الحيوانية أكبر من الخلية النباتية.	( × )
٢. البكتيريا من الأمثلة على الخلايا العديدة.	( × )
٣. الخلية هي وحدة البناء والوظيفة في جسم المخلوق الحي.	( ✓ )
٤. تستطيع الحيوانات انتاج غذاءها بنفسها	( × )
٥. تتغذى الاسفنجيات عن طريق امتصاص المخلوقات المذابه في الماء	( ✓ )
٦. نوع التماثل في الاسفنجيات هو تماثل شعاعي	( × )
٧. جميع الرخويات لها اصداف	( × )
٨. الدودة الشريطية هي مثال على الديدان المفلطحة	( ✓ )
٩. مجموعة من الخلايا التي تقوم بوظيفة واحدة تسمى نسيج.	( ✓ )
١٠. يتميز الاصطبوط بجهاز دوران مغلق	( ✓ )

		بسم الله الرحمن الرحيم		
		اختبار الفترة الثانية الفصل الدراسي الثاني		
٢٠	أول متوسط	مادة العلوم		
	التاريخ: ١٤٤٧ هـ	اليوم: الإثنين		مدرسة

اكتب اسمك هنا: .....

٤	السؤال الأول (أ) اكتب المصطلح المناسب لكل فقرة من الفقرات الآتية:
١	مركب كيميائي يوجد في نواة الخلية يحدد صفات المخلوق الحي.
٢	مجموعة الأعضاء التي تتأزر معاً للقيام بوظيفة واحدة تسمى
٣	ترتيب أجزاء الجسم وفق نمط معين ويمكن تقسيمه إلى نصفين متشابهين.
٤	غشاء نسيجي رقيق يفرز المادة المكوّنة للأصداف.

٢	السؤال الأول (ب) أجب عن الأسئلة التي أمامك.
	١- أي المخططات التي أمامك تمثل التحول الناقص؟
	.....
	٢- عددي مراحل التحول الكامل.
	.....



٤	السؤال الأول (ج) صلي العمود (أ) بما يناسبه من العمود (ب):		
	العمود (أ)	الرقم	العمود (ب)
	١. الميتوكوندريا		تمتص الطاقة الضوئية وتستخدمها في تحويل ثاني أكسيد الكربون والماء إلى غذاء.
	٢. الجدار الخلوي		تخزن الغذاء والماء والأملاح المعدنية والفضلات.
	٣. الفجوة		تحول طاقة الغذاء إلى شكل آخر من الطاقة تستطيع الخلية استخدامه.
	٤. البلاستيدات الخضراء		يوفر الدعم والحماية للخلية.



هـ	السؤال الثاني (ب) ضعي علامة (✓) أمام العبارة الصحيحة أو علامة (X) أمام العبارة الخاطئة:
( )	١ - تمتاز العنكيات بجسمها المكون من قطعتين، هما: رأس صدر، وبطن.
( )	٢ - لبعض الرخويات جهاز دوران مفتوح مثل المحار.
( )	٣ - تمتاز شوكلات الجلد بقدرتها على تجديد الأجزاء المفقودة والتالفة من أجسامها.
( )	٤ - خلايا الورقة في النبات تمتاز بأنها طويلة شبه أنبوبية الشكل، تنقل الماء ومواد أخرى داخل النبات.
( )	٥ - الحيوانات مخلوقات وحيدة الخلية وتستطيع جميعها صنع غذاءها بنفسها.

هـ	السؤال الثاني (أ) اختاري الإجابة الصحيحة لكل فقرة من الفقرات التالية.		
١ - خلايا تمتاز بطولها وكثرة الزوائد فيها، مما يسمح لها باستقبال الرسائل وإرسالها بسرعة؟			
(أ) الخلايا العصبية	(ب) الخلايا الدهنية	(ج) الخلايا العظمية	(د) الخلايا الجلدية
٢ - الفكرة التي تقول: "إن جميع الخلايا تنتج عن خلايا موجودة أصلاً" هي جزء من نظرية:			
(أ) المجهر	(ب) هوك	(ج) القواعد	(د) الخلية
٣ - تمتاز الديدان ..... بأجسام طويلة مفلطحة، ويتكون جسمها من ثلاث طبقات، وتعد الدودة الشريطية مثالاً على ذلك.			
(أ) المفلطحة	(ب) الاسطوانية	(ج) الحلقية	(د) الاسعات
٤ - أي مما يلي يمثل وظيفة الأشواك في دودة الأرض؟			
(أ) للتخلص من الفضلات	(ب) لتثبيت الدودة	(ج) لتخزين التراب	(د) لطحن الطعام
٥ - سميت المفصليات بهذا الاسم بسبب امتلاكها.....			
(أ) حويصلات خيطية	(ب) خلايا لاسعة	(ج) زوائد مفصلية	(د) أشواك

انتهت الأسئلة  
معلمة المادة / مها المريخي

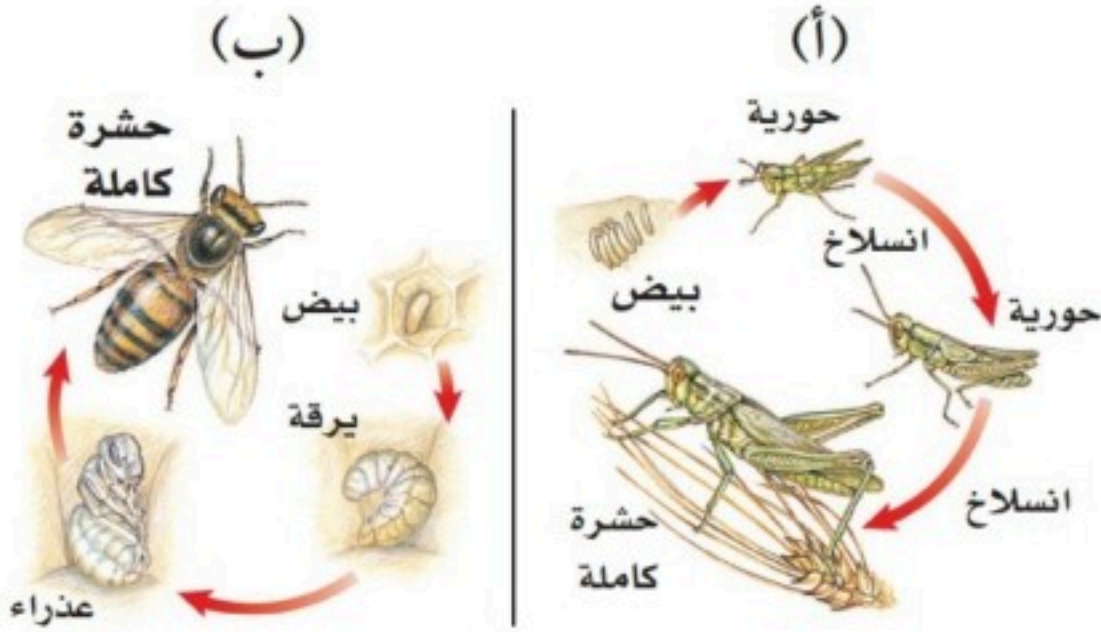
		بسم الله الرحمن الرحيم		
		اختبار الفترة الثانية الفصل الدراسي الثاني		
٢٠	أول متوسط	مادة العلوم		
	التاريخ: ١٤٤٧هـ	اليوم: الإثنين		مدرسة

بي اسمك هنا: نموذج الإجابة

## نموذج الإجابة

٤	السؤال الأول (أ) اكتب المصطلح المناسب لكل فقرة من الفقرات الآتية:		
	مركب الـ DNA أو الحمض النووي الريبوزي المنقوص الأكسجين	١	مركب كيميائي يوجد في نواة الخلية يحدد صفات المخلوق الحي.
	الجهاز	٢	مجموعة الأعضاء التي تتآزر معاً للقيام بوظيفة واحدة تسمى
	التماثل	٣	ترتيب أجزاء الجسم وفق نمط معين ويمكن تقسيمه إلى نصفين متشابهين.
	العباءة	٤	غشاء نسيجي رقيق يفرز المادة المكوّنة للأصداف.

٢	السؤال الأول (ب) أجب عن الأسئلة التي أمامك.	
	١ - أي المخططات التي أمامك تمثل التحول الناقص؟	المخطط (أ)
	٢ - عددي مراحل التحول الكامل.	بيض < يرقة < عذراء < حشرة كاملة



٤	السؤال الأول (ج) صلي العمود (أ) بما يناسبه من العمود (ب):		
	العمود (ب)	الرقم	العمود (أ)
	تمتص الطاقة الضوئية وتستخدمها في تحويل ثاني أكسيد الكربون والماء إلى غذاء.	٤	١. الميتوكوندريا
	تخزن الغذاء والماء والأملاح المعدنية والفضلات.	٣	٢. الجدار الخلوي
	تحول طاقة الغذاء إلى شكل آخر من الطاقة تستطيع الخلية استخدامه.	١	٣. الفجوة
	يوفر الدعم والحماية للخلية.	٢	٤. البلاستيدات الخضراء



هـ	السؤال الثاني (ب) ضعي علامة (✓) أمام العبارة الصحيحة أو علامة (X) أمام العبارة الخاطئة:
( ✓ )	١ - تمتاز العنكبيات بجسمها المكون من قطعتين، هما: رأس صدر، وبطن.
( ✓ )	٢ - لبعض الرخويات جهاز دوران مفتوح مثل المحار.
( ✓ )	٣ - تمتاز شوحيات الجلد بقدرتها على تجديد الأجزاء المفقودة والتالفة من أجسامها.
( × )	٤ - خلايا الورقة في النبات تمتاز بأنها طويلة شبه أنبوبية الشكل، تنقل الماء ومواد أخرى داخل النبات.
( × )	٥ - الحيوانات مخلوقات وحيدة الخلية وتستطيع جميعها صنع غذاءها بنفسها.

هـ	السؤال الثاني (أ) اختاري الإجابة الصحيحة لكل فقرة من الفقرات التالية.		
١ - خلايا تمتاز بطولها وكثرة الزوائد فيها، مما يسمح لها باستقبال الرسائل وإرسالها بسرعة؟			
(أ) الخلايا العصبية	(ب) الخلايا الدهنية	(ج) الخلايا العظمية	(د) الخلايا الجلدية
٢ - الفكرة التي تقول: "إن جميع الخلايا تنتج عن خلايا موجودة أصلاً" هي جزء من نظرية:			
(أ) المجهر	(ب) هوك	(ج) القواعد	(د) الخلية
٣ - تمتاز الديدان ..... بأجسام طويلة مفلطحة، ويتكون جسمها من ثلاث طبقات، وتعد الدودة الشريطية مثلاً على ذلك.			
(أ) المفلطحة	(ب) الاسطوانية	(ج) الحلقية	(د) الاسعات
٤ - أي مما يلي يمثل وظيفة الأشواك في دودة الأرض؟			
(أ) للتخلص من الفضلات	(ب) لتثبيت الدودة	(ج) لتخزين التراب	(د) لطحن الطعام
٥ - سميت المفصليات بهذا الاسم بسبب امتلاكها.....			
(أ) حويصلات خيطية	(ب) خلايا لاسعة	(ج) زوائد مفصلية	(د) أشواك

العلوم	المادة:	بسم الله الرحمن الرحيم	مدرسة:
اختبار الفترة الفصل الثاني	الاختبار:		
اول متوسط	الصف:		
٤٥	الزمن:		
الثانية	الفترة:		

اسم الطالب	درجة الطالب	٢٠
------------	-------------	----

### السؤال الأول: اختر الإجابة الصحيحة:

٧ درجات	١- يتم تبادل الغازات في الحشرات عن طريق فتحات منتشرة على جانبي الصدر والبطن تسمى:		
	(أ) الخياشيم	(ب) الرئات	(ج) الثغور التنفسية
	٢- أي مما يلي يُعد من الخصائص المشتركة لجميع الحبليات في إحدى مراحل حياتها؟		
	(أ) العمود الفقري	(ب) الحبل الظهري	(ج) الرئات
	٣- إذا كانت قوة تكبير العدسة العينية 10 وقوة تكبير العدسة الشيئية 10، فإن قوة التكبير الكلية للمجهر تساوي:		
	(أ) 20 مرة	(ب) 50 مرة	(ج) 100 مرة
	٤- ما هي المادة الصلبة التي تحيط بالخلايا العظمية وتتكون منها؟		
	(أ) الحديد والزنك	(ب) الكالسيوم والفسفور	(ج) الهيدروجين والأكسجين
	٥- أي المجموعات التالية ينتمي إليها العقرب؟		
	(أ) الحشرات	(ب) العنكبوتيات	(ج) القشريات
	٦- أي من التراكيب التالية يوجد في الخلية النباتية ولا يوجد في الخلية الحيوانية؟		
	(أ) النواة	(ب) الميتوكوندريا	(ج) الجدار الخلوي
	٧- ما الوظيفة الأساسية للريش الزغب في الطيور؟		
	(أ) مساعدة الطائر على الطيران	(ب) منح الطائر لونه وشكله الانسيابي	(ج) عزل جسم الطائر والاحتفاظ بالدفء

### السؤال الثاني: ضع علامة (صح) أو (خطأ):

٦ درجات	#	
الإجابة	العبرة	
( )	البيضة الأميونية في الزواحف توفر بيئة كاملة للجنين وتحميه من الجفاف.	١
( )	تتحرك معظم الإسفنجيات البالغة بحرية في الماء للبحث عن الغذاء.	٢
( )	تُعد الأسماك الغضروفية مثل القرش من الأسماك التي تمتلك مئانة للعوام.	٣
( )	تمتاز شوكلات الجلد بامتلاكها جهازاً وعائياً مائياً يساعدها على الحركة.	٤
( )	الغشاء البلازمي هو جدار صلب يحيط بخلايا النباتات ويوفر لها الدعم.	٥
( )	الثدييات الكيسية مثل الكنغر تلد صغاراً مكتملي النمو لا يحتاجون للبقاء في كيس الأم.	٦

السؤال الثالث: أكمل الفراغات التالية:

٤ درجات

١	الحيوانات التي تأكل النباتات واللحوم معاً تسمى حيوانات ____.
٢	يغلف جسم الرخويات غشاء نسيجي رقيق يفرز المادة المكونة للصدفة يسمى ____.
٣	يتكون ____ من نسيجين أو أكثر يعملان معاً للقيام بوظيفة محددة.
٤	يُغطي أجسام الطيور ____ وهو صفة مميزة تنفرد بها هذه المخلوقات.

السؤال الرابع: أجب عن الأسئلة التالية:

٣ درجات

الأول.

ما وظيفة الخلايا العصبية في الالاسعات؟

.....

.....

.....

.....

.....

.....

الثاني.

ما هي مراحل التحول الكامل في الفراش؟

.....

.....

.....

.....

.....

.....

الثالث.

لماذا يقوم الطائر بعملية التزيت باستخدام منقاره؟

.....

.....

.....

.....

.....

.....

العلوم	المادة:	<b>نموذج الإجابة</b>
اختبار الفترة الفصل الثاني	الاختبار:	
اول متوسط	الصف:	
٤٥	الزمن:	
الثانية	الفترة:	
درجة الطالب		اسم الطالب
٢٠		

## السؤال الأول: اختر الإجابة الصحيحة:

٧ درجات	١- يتم تبادل الغازات في الحشرات عن طريق فتحات منتشرة على جانبي الصدر والبطن تسمى:		
	(أ) الخياشيم	(ب) الرئات	(ج) الثغور التنفسية
	٢- أي مما يلي يُعد من الخصائص المشتركة لجميع الحبليات في إحدى مراحل حياتها؟		
	(أ) العمود الفقري	(ب) الحبل الظهري	(ج) الرئات
	٣- إذا كانت قوة تكبير العدسة العينية 10 وقوة تكبير العدسة الشيئية 10، فإن قوة التكبير الكلية للمجهر تساوي:		
	(أ) 20 مرة	(ب) 50 مرة	(ج) 100 مرة
	٤- ما هي المادة الصلبة التي تحيط بالخلايا العظمية وتتكون منها؟		
	(أ) الحديد والزنك	(ب) الكالسيوم والفوسفور	(ج) الهيدروجين والأكسجين
	٥- أي المجموعات التالية ينتمي إليها العقرب؟		
	(أ) الحشرات	(ب) العنكبوتيات	(ج) القشريات
	٦- أي من التراكيب التالية يوجد في الخلية النباتية ولا يوجد في الخلية الحيوانية؟		
	(أ) النواة	(ب) الميتوكوندريا	(ج) الجدار الخلوي
	٧- ما الوظيفة الأساسية للريش الزغب في الطيور؟		
	(أ) مساعدة الطائر على الطيران	(ب) منح الطائر لونه وشكله الانسيابي	(ج) عزل جسم الطائر والاحتفاظ بالدفء
	(د) جذب الأزواج في موسم التزاوج		

## السؤال الثاني: ضع علامة (صح) أو (خطأ):

٦ درجات		
#	العبارة	الإجابة
١	البيضة الأميونية في الزواحف توفر بيئة كاملة للجنين وتحميه من الجفاف.	(✓)
٢	تتحرك معظم الإسفنجيات البالغة بحرية في الماء للبحث عن الغذاء.	(X)
٣	تُعد الأسماك الغضروفية مثل القرش من الأسماك التي تمتلك مئانة للعوام.	(X)
٤	تمتاز شوكيات الجلد بامتلاكها جهازاً وعائياً مائياً يساعدها على الحركة.	(✓)
٥	الغشاء البلازمي هو جدار صلب يحيط بخلايا النباتات ويوفر لها الدعم.	(X)
٦	الثدييات الكيسية مثل الكنغر تلد صغاراً مكتملي النمو لا يحتاجون للبقاء في كيس الأم.	(X)

السؤال الثالث: أكمل الفراغات التالية:

٤ درجات

١	الحيوانات التي تأكل النباتات واللحوم معاً تسمى حيوانات ____ . الإجابة: مزدوجة التغذية
٢	يغلف جسم الرخويات غشاء نسيجي رقيق يفرز المادة المكونة للصدفة يسمى ____ . الإجابة: العباءة
٣	يتكون ____ من نسيجين أو أكثر يعملان معاً للقيام بوظيفة محددة. الإجابة: العضو
٤	يُغطي أجسام الطيور ____ وهو صفة مميزة تنفرد بها هذه المخلوقات. الإجابة: الريش

السؤال الرابع: أجب عن الأسئلة التالية:

٣ درجات

ما وظيفة الخلايا العصبية في الالاسعات؟

.....

.....

.....

.....

.....

الإجابة النموذجية: تعمل معاً مشكلة شبكة عصبية تشمل الجسم كله للإحساس وتنسيق الاستجابة.

الثاني.

ما هي مراحل التحول الكامل في الفراش؟

.....

.....

.....

.....

.....

الإجابة النموذجية: البيضة، اليرقة، العذراء، الحشرة البالغة.

الثالث.

لماذا يقوم الطائر بعملية التزييت باستخدام منقاره؟

.....

.....

.....

.....

.....

الإجابة النموذجية: لإصلاح الروابط المنفصلة في الريش وتنظيمه، وإضافة طبقة عازلة من الزيت تحميه من الماء.

التاريخ: / / 1447 هـ  
المادة: العلوم  
الصف: أول متوسط

مدرسة

اسم الطالبه	الصف	
أسئلة اختبار لمادة العلوم الفصل الدراسي الثاني الفترة (الثانية) للعام الدراسي: 1447 هـ		
الدرجة	20	

..... / 5 درجة

السؤال الأول: اختر الإجابة الصحيحة مما يلي :

1. الجزء الذي يقوم بعملية البناء الضوئي في النبات :							
أ	الفجوة	ب	البلاستيدات الخضراء	ج	النواة	د	الجدار الخلوي
2. اكتشف الخلايا عندما درس مقطع من الفلين :							
أ	روبرت هوك	ب	نيوتن	ج	جاليليو	د	جول
3. توجد مادة ( DNA ) في :							
أ	السيتوبلازم	ب	الميتوكوندريا	ج	الغشاء البلازمي	د	النواة
4. خلية محاطة بالكالسيوم والفسفور :							
أ	الخلايا الجلدية	ب	الخلايا الدهنية	ج	الخلايا العظمية	د	الخلايا العضلية
5. يتحكم في مرور المواد من الخلية وإليها							
أ	الجدار الخلوي	ب	الغشاء السيتوبلازمي	ج	النواة	د	الميتوكوندريا

..... / 5 درجة

السؤال الثاني: صغ علامة ( ✓ ) أمام العبارة الصحيحة , وعلامة ( ✗ ) أمام العبارة الخاطئة مما يلي :

1. تكون الفجوات في الخلية الحيوانية أكبر من الخلية النباتية.	( )
2. البكتيريا من الأمثلة على الخلايا العديدة.	( )
3. الخلية هي وحدة البناء والوظيفة في جسم المخلوق الحي.	( )
4. مجموعة من الخلايا التي تقوم بوظيفة واحدة تسمى الأنسجة.	( )
5. تتغذى الاسفنجيات عن طريق امتصاص المخلوقات المذابة في الماء	( )

تابع خلف الورقة

السؤال الثالث: أكمل العبارات التالية من بين القوسين :

..... / ٦ درجة

{ الميتوكونديريا - الجهاز - الخلايا الجلدية - المجهر - التماثل - النواة }

1. مجموعة من الأعضاء التي تتأزر للقيام بوظيفة واحدة .....
2. آلة تستخدم في تكبير الصور للأجسام الدقيقة .....
3. الجزء الذي ينظم جميع العمليات الحيوية وأنشطة الخلية .....
4. ترتيب أجزاء الجسم وفق نمط معين بحيث يمكن تقسيمه إلى أنصاف متشابهه .....
5. خلايا تكون مسطحة ومتراصة وتحمي طبقات الجسم الداخلية .....
6. تحول طاقة الغذاء الى شكل اخر من الطاقة تستطيع الخلية استخدامه .....

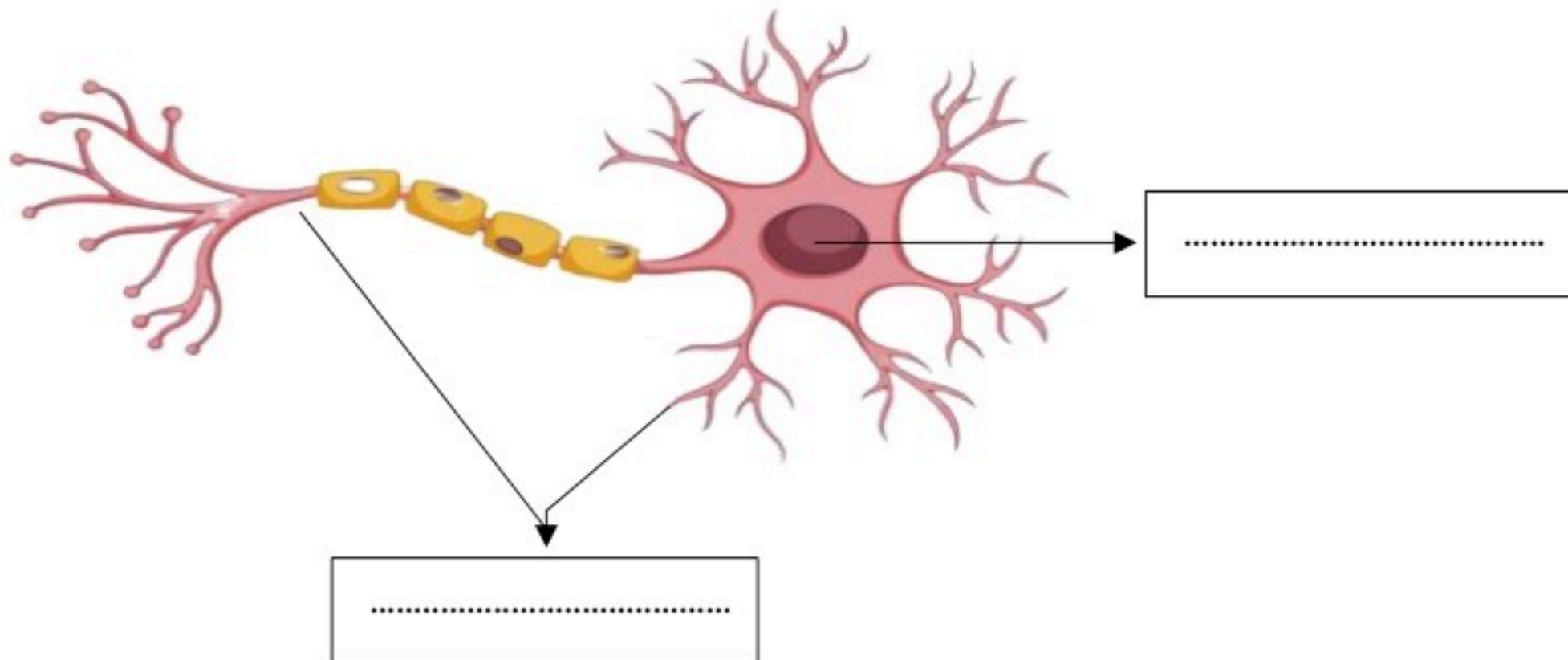
السؤال الرابع: ( أ ) أجب عن الأسئلة التالية :

..... / ٤ درجة

1. أعطي مثالاً لكل من ؟

- أ- الديدان المفلطة (.....)
- ب- الرخويات (.....)
- ت- الالاسعات (.....)
- ث- عضو في الجسم (.....)

2. أكمل بيانات الخلية العصبية التالية ؟



# نموذج الإجابة

التاريخ: / / ١٤٤٧ هـ  
المادة: العلوم  
الصف: أول متوسط

مدرسة متوسطة ١٧٨

اسم الطالبه	الصف
أسئلة اختبار لمادة العلوم الفصل الدراسي الثاني الفترة (الثانية) للعام الدراسي: 1447 هـ	
الدرجة	٢٠

..... / ٥ درجة

السؤال الأول: اختر الإجابة الصحيحة مما يلي :

١. الجزء الذي يقوم بعملية البناء الضوئي في النبات :

أ الفجوة ب البلاستيدات الخضراء ج النواة د الجدار الخلوي

٢. اكتشف الخلايا عندما درس مقطع من الفلين :

أ روبرت هوك ب نيوتن ج جاليليو د جول

٣. توجد مادة (DNA) في :

أ السيتوبلازم ب الميتوكوندريا ج الغشاء البلازمي د النواة

٤. خلية محاطة بالكالسيوم والفسفور:

أ الخلايا الجلدية ب الخلايا الدهنية ج الخلايا العظمية د الخلايا العضلية

يتحكم في مرور المواد من الخلية وإليها

الغشاء السيتوبلازمي الجدار الخلوي

..... / ٥ درجة

السؤال الثاني: صغ علامة (✓) أمام العبارة الصحيحة , وعلامة (✗) أمام العبارة الخاطئة مما يلي :

١. تكون الفجوات في الخلية الحيوانية أكبر من الخلية النباتية. (✗)

٢. البكتيريا من الأمثلة على الخلايا العديدة. (✗)

٣. الخلية هي وحدة البناء والوظيفة في جسم المخلوق الحي. (✓)

٤. مجموعة من الخلايا التي تقوم بوظيفة واحدة تسمى الأنسجة. (✓)

٥. تتغذى الاسفنجيات عن طريق امتصاص المخلوقات المذابة في الماء. (✓)

تابع خلف الورقة

موقع واجباتي



السؤال الثالث: أكمل العبارات التالية من بين القوسين :

..... / ٦ درجة

{ الميتوكونديريا - الجهاز - الخلايا الجلدية - المجهر - التماثل - النواة }

١. مجموعة من الأعضاء التي تتأزر للقيام بوظيفة واحدة .....
٢. آلة تستخدم في تكبير الصور للأجسام الدقيقة .....
٣. الجزء الذي ينظم جميع العمليات الحيوية وأنشطة الخلية .....
٤. ترتيب أجزاء الجسم وفق نمط معين بحيث يمكن تقسيمه إلى أنصاف متشابهه .....
٥. خلايا تكون مسطحة ومتراصة وتحمي طبقات الجسم الداخلية .....
٦. تحول طاقة الغذاء الى شكل اخر من الطاقة تستطيع الخلية استخدامه .....

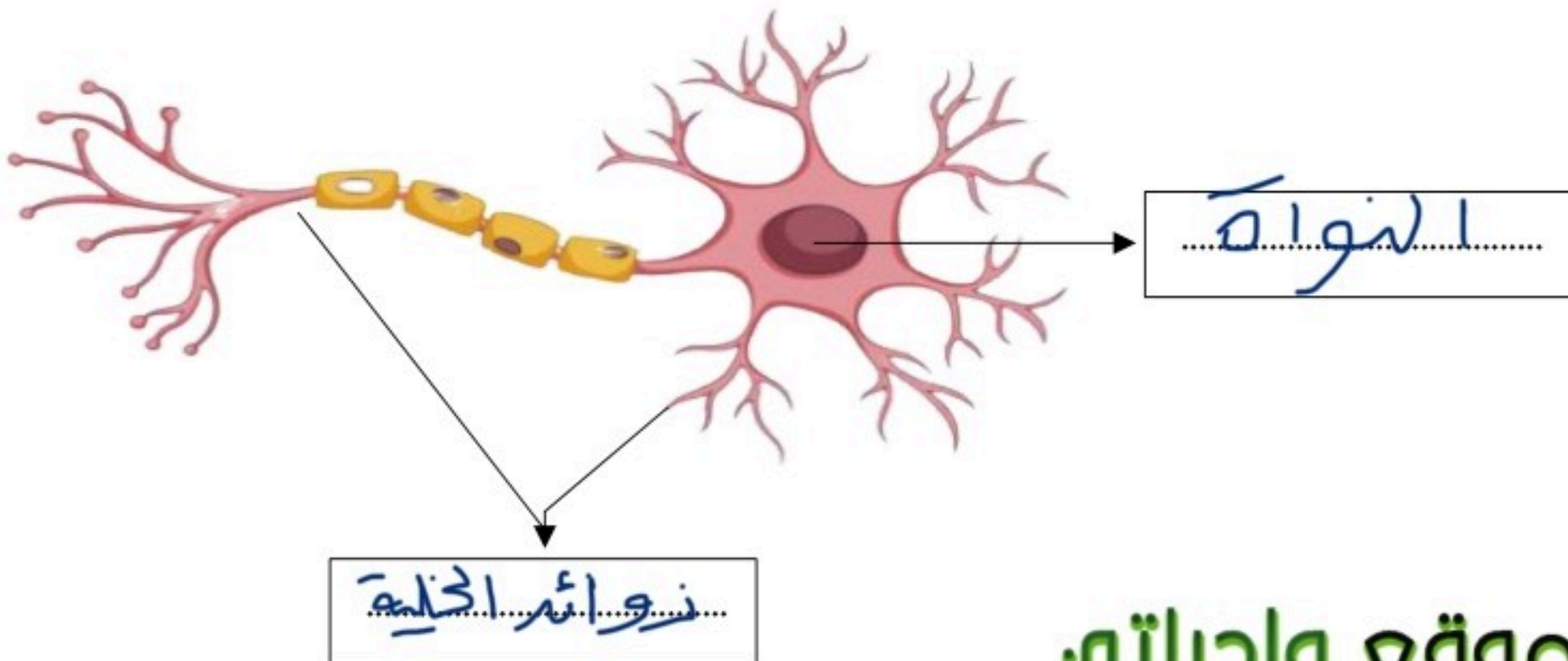
السؤال الرابع: (أ) أجب عن الأسئلة التالية :

..... / ٤ درجة

١. أعطي مثالاً لكل من ؟

- أ- الديدان المفلطة (.....) **الدودة الشريطية**
- ب- الرخويات (.....) **الكلزون**
- ت- الالاسعات (.....) **الفيدرا**
- ث- عضو في الجسم (.....) **القلب**

٢. أكمل بيانات الخلية العصبية التالية ؟



موقع واجباتك

العلوم	المادة:	بسم الله الرحمن الرحيم	مدرسة:
اختبار الفترة الفصل الثاني	الاختبار:		
اول متوسط	الصف:		
٤٥	الزمن:		
الثانية	الفترة:		

اسم الطالب	درجة الطالب	٣٢
------------	-------------	----

السؤال الأول: اختر الإجابة الصحيحة:

١٣ درجات

١- كم عدد حجرات القلب في البرمائيات المكتملة النمو؟			
(أ) حجرة واحدة	(ب) حجرتان	(ج) ثلاث حجرات	(د) أربع حجرات
٢- ما نوع التماثل في جسم حيوان الإسفنج؟			
(أ) تماثل شعاعي	(ب) تماثل جانبي	(ج) عديم التماثل	(د) تماثل رأسي
٣- ما وظيفة مئانة العوم في الأسماك العظمية؟			
(أ) تساعد السمكة على التحكم في عمق غوصها	(ب) تساعد في عملية الهضم	(ج) تستخدم لتبادل الغازات بدلاً من الخياشيم	(د) تحمي السمكة من الافتراس
٤- ما الوظيفة الأساسية للريش الزغب في الطيور؟			
(أ) مساعدة الطائر على الطيران	(ب) منح الطائر لونه وشكله الانسيابي	(ج) عزل جسم الطائر والاحتفاظ بالدفء	(د) جذب الأزواج في موسم التزاوج
٥- العالم الذي اكتشف الخلايا عام 1665م وأطلق عليها هذا الاسم هو:			
(أ) إسحاق نيوتن	(ب) روبرت هوك	(ج) جاليليو	(د) لويس باستير
٦- أي المجموعات التالية ينتمي إليها العقرب؟			
(أ) الحشرات	(ب) العنكبوتيات	(ج) القشريات	(د) عديدات الأرجل
٧- إذا كانت قوة تكبير العدسة العينية 10 وقوة تكبير العدسة الشيئية 10، فإن قوة التكبير الكلية للمجهر تساوي:			
(أ) 20 مرة	(ب) 50 مرة	(ج) 100 مرة	(د) 1000 مرة
٨- يتكون القلب من أنسجة مختلفة تعمل معاً لضخ الدم، لذا يُعد القلب مثلاً على:			
(أ) الخلية	(ب) النسيج	(ج) العضو	(د) الجهاز
٩- ما الوظيفة الرئيسية للميتوكوندريا في الخلية؟			
(أ) تخزين الماء	(ب) تحوي المادة الوراثية	(ج) تحويل طاقة الغذاء إلى شكل قابل للاستخدام	(د) صنع الغذاء من ضوء الشمس
١٠- ما التركيب الذي تستخدمه الدودة الشريطية لتثبيت نفسها داخل أمعاء العائل؟			
(أ) الخلايا اللاسعة	(ب) الممصات والخطاطيف	(ج) الأشواك	(د) اللوامس
١١- ما الوظيفة الرئيسية للهيكل الخارجي في المفصليات؟			
(أ) هضم الطعام	(ب) نقل الدم	(ج) حماية الجسم وتقليل فقد الماء	(د) تبادل الغازات
١٢- أي نوع من الخلايا يمتاز بطوله وكثرة الزوائد فيه لاستقبال وإرسال الرسائل بسرعة؟			
(أ) الخلايا العظمية	(ب) الخلايا العضلية	(ج) الخلايا العصبية	(د) الخلايا الدهنية
١٣- أي الحيوانات التالية ينتمي إلى مجموعة اللاسعات (الجوفمعيويات)؟			
(أ) دودة الإسكارس	(ب) قنديل البحر	(ج) الدودة الشريطية	(د) البلاناريا

السؤال الثاني: ضع علامة (صح) أو (خطأ):		٧ درجات
#	العبارة	الإجابة
١	تتنفس البرمائيات المكتملة النمو عن طريق الخياشيم فقط.	( )
٢	التحول الناقص في الحشرات يمر بثلاث مراحل هي: البيضة، الحورية، الحشرة البالغة.	( )
٣	النواة هي الجزء المسؤول عن تخزين الماء والفضلات في الخلية.	( )
٤	يحدث البناء الضوئي داخل الميتوكوندريا لإنتاج الغذاء.	( )
٥	الفقاريات هي حيوانات لها جهاز داخلي عظمي يسمى الهيكل الداخلي.	( )
٦	حيوان الهيدرا يتكاثر لاجنسياً عن طريق التبرعم.	( )
٧	الريش الكفافي هو ريش قوي وخفيف يكسب الطائر البالغ شكله الانسيابي ويساعده على الطيران.	( )

السؤال الثالث: صل بين العمود (أ) والعمود (ب)		٥ درجات
(أ)	(ب)	
١. الإسفنجيات	حيوانات عديمة التماثل تغتذى بالترشيح	.....
٢. اللاسعات	حيوانات ذات تماثل شعاعي ولها خلايا لاسعة	.....
٣. الديدان المفلطة	حيوانات تمتلك عموداً فقرياً	.....
٤. الديدان الأسطوانية	حيوانات لها أنبوبان (قناة هضمية) وفتحتان	.....
٥. الفقاريات	حيوانات أجسامها مكونة من ثلاث طبقات ولها جسم مسطح	.....

السؤال الرابع: أكمل الفراغات التالية:		٤ درجات
١	عضو خشن يشبه اللسان في الرخويات يستخدم لطحن الطعام يسمى ____.	
٢	عملية استبدال الهيكل الخارجي القديم بهيكل جديد لكي ينمو الحيوان تسمى ____.	
٣	تستخدم الأسماك ____ لتبادل الغازات حيث تمتص الأكسجين الذائب في الماء.	
٤	يُغطي أجسام الطيور ____ وهو صفة مميزة تنفرد بها هذه المخلوقات.	

موقع واجباتي 

ما هي مراحل التحول الكامل في الفراش؟

.....

.....

.....

.....

.....

لماذا تدفن الضفادع نفسها في الطين خلال فصل الشتاء؟

.....

.....

.....

.....

.....

اذكر الأفكار الثلاث الرئيسية التي تتلخص فيها نظرية الخلية.

.....

.....

.....

.....

.....

## نموذج الإجابة

العلوم	المادة:	
اختبار الفترة الفصل الثاني	الاختبار:	
اول متوسط	الصف:	
٤٥	الزمن:	
الثانية	الفترة:	
٣٢	اسم الطالب	

## السؤال الأول: اختر الإجابة الصحيحة:

١٣ درجات		
١- كم عدد حجرات القلب في البرمائيات المكتملة النمو؟		
(أ) حجرة واحدة	(ب) حجرتان	(ج) ثلاث حجرات
٢- ما نوع التماثل في جسم حيوان الإسفنج؟		
(أ) تماثل شعاعي	(ب) تماثل جانبي	(ج) عديم التماثل
٣- ما وظيفة مئانة العمود في الأسماك العظمية؟		
(أ) تساعد السمكة على التحكم في عمق غوصها	(ب) تساعد في عملية الهضم	(ج) تستخدم لتبادل الغازات بدلاً من الخياشيم
٤- ما الوظيفة الأساسية للريش الزغب في الطيور؟		
(أ) مساعدة الطائر على الطيران	(ب) منح الطائر لونه وشكله الانسيابي	(ج) عزل جسم الطائر والاحتفاظ بالدفء
٥- العالم الذي اكتشف الخلايا عام 1665م وأطلق عليها هذا الاسم هو:		
(أ) إسحاق نيوتن	(ب) روبرت هوك	(ج) جاليليو
٦- أي المجموعات التالية ينتمي إليها العقرب؟		
(أ) الحشرات	(ب) العنكبوتيات	(ج) القشريات
٧- إذا كانت قوة تكبير العدسة العينية 10 وقوة تكبير العدسة الشيئية 10، فإن قوة التكبير الكلية للمجهر تساوي:		
(أ) 20 مرة	(ب) 50 مرة	(ج) 100 مرة
٨- يتكون القلب من أنسجة مختلفة تعمل معاً لضخ الدم، لذا يُعد القلب مثلاً على:		
(أ) الخلية	(ب) النسيج	(ج) العضو
٩- ما الوظيفة الرئيسية للميتوكوندريا في الخلية؟		
(أ) تخزين الماء	(ب) تحوي المادة الوراثية	(ج) تحويل طاقة الغذاء إلى شكل قابل للاستخدام
١٠- ما التركيب الذي تستخدمه الدودة الشريطية لتثبيت نفسها داخل أمعاء العائل؟		
(أ) الخلايا اللاسعة	(ب) الممصات والخطاطيف	(ج) الأشواك
١١- ما الوظيفة الرئيسية للهيكل الخارجي في المفصليات؟		
(أ) هضم الطعام	(ب) نقل الدم	(ج) حماية الجسم وتقليل فقد الماء
١٢- أي نوع من الخلايا يمتاز بطوله وكثرة الزوائد فيه لاستقبال وإرسال الرسائل بسرعة؟		
(أ) الخلايا العظمية	(ب) الخلايا العضلية	(ج) الخلايا العصبية
١٣- أي الحيوانات التالية ينتمي إلى مجموعة اللاسعات (الجوفمعيويات)؟		
(أ) دودة الإسكارس	(ب) قنديل البحر	(ج) الدودة الشريطية



السؤال الثاني: ضع علامة (صح) أو (خطأ):		٧ درجات
#	العبرة	الإجابة
١	تتنفس البرمائيات المكتملة النمو عن طريق الخياشيم فقط.	(X)
٢	التحول الناقص في الحشرات يمر بثلاث مراحل هي: البيضة، الحورية، الحشرة البالغة.	(✓)
٣	النواة هي الجزء المسؤول عن تخزين الماء والفضلات في الخلية.	(X)
٤	يحدث البناء الضوئي داخل الميتوكوندريا لإنتاج الغذاء.	(X)
٥	الفقاريات هي حيوانات لها جهاز داخلي عظمي يسمى الهيكل الداخلي.	(✓)
٦	حيوان الهيدرا يتكاثر لاجنسياً عن طريق التبرعم.	(✓)
٧	الريش الكفافي هو ريش قوي وخفيف يكسب الطائر البالغ شكله الانسيابي ويساعده على الطيران.	(✓)

السؤال الثالث: صل بين العمود (أ) والعمود (ب)		٥ درجات
(أ)	(ب)	
١. الإسفنجيات	حيوانات أجسامها مكونة من ثلاث طبقات ولها جسم مسطح	.....
٢. اللاسعات	حيوانات عديدة التماثل تغتذى بالترشيح	.....
٣. الديدان المفلطحة	حيوانات لها أنبوبان (قناة هضمية) وفتحتان	.....
٤. الديدان الأسطوانية	حيوانات تمتلك عموداً فقرياً	.....
٥. الفقاريات	حيوانات ذات تماثل شعاعي ولها خلايا لاسعة	.....

الإجابة: 1-ب، 2-هـ، 3-أ، 4-ج، 5-د

السؤال الرابع: أكمل الفراغات التالية:		٤ درجات
١	عضو خشن يشبه اللسان في الرخويات يستخدم لطحن الطعام يسمى ____.	الإجابة: الطاحنة
٢	عملية استبدال الهيكل الخارجي القديم بهيكل جديد لكي ينمو الحيوان تسمى ____.	الإجابة: الانسلاخ
٣	تستخدم الأسماك ____ لتبادل الغازات حيث تمتص الأكسجين الذائب في الماء.	الإجابة: الخياشيم
٤	يُغطي أجسام الطيور ____ وهو صفة مميزة تنفرد بها هذه المخلوقات.	الإجابة: الريش

ما هي مراحل التحول الكامل في الفراش؟

الإجابة النموذجية: البيضة، اليرقة، العذراء، الحشرة البالغة.

لماذا تدفن الضفادع نفسها في الطين خلال فصل الشتاء؟

الإجابة النموذجية: للقيام بالبيات الشتوي بسبب انخفاض درجة الحرارة وقلّة النشاط.

اذكر الأفكار الثلاث الرئيسية التي تتلخص فيها نظرية الخلية.

الإجابة النموذجية: 1- تتكون جميع المخلوقات الحية من خلية أو أكثر. 2- الخلية هي اللبنة الأساسية للحياة. 3- تنشأ جميع الخلايا من خلايا مماثلة لها.

موقع واجباتك 

اسم الطالب			
الصف : اول ( اول - ثاني - ثالث )		٢٠	
الدرجة كتابه	فقط	زمن الاختبار / ٣٥ دقيقة	
اسم المصحح	نموذج ( A )	المادة / العلوم	

اختبار الفترة الثانية - لمادة العلوم - الفصل الثاني - للصف الاول المتوسط

س١ / اختر الاجابة الصحيحة :-



١ - تفيد عملية البناء الضوئي في النبات في انتاج :- ( الغذاء - ثاني اكسيد الكربون - الماء - جهاز )

٢ - أي مصطلح مما يلي يدل على اجهزة جسم الانسان ( الطول- التنفسي - النمو- الحماية )

٣ - أي مما يلي يتحكم في مرور من الخلية واليهما ( الميتوكوندريا - النواه - الغشاء الخلوي - الفجوة )

٤ - الحيوان الذي ينتمي الى اللافقاريات هو ( السمك - العنكبوت - الماعز - قنديل البحر )

٥ - تتكاثر الالاسعات ( جنسي فقط - لاجنسي بالتبرعم فقط - لاجنسي بالتبرعم و جنسي - لاجنسي بالانشطار )

٦ - يطلق على الكائن الذي يتكون ثلاث طبقات من الانسجة الطرية المنتظمة من الاعضاء والاجهزة ( الالاسعات - الاسفنجيات - الديدان المفلطة - الرخويات )

س٢ / ضع علامه ( √ ) امام العبارة الصحيحة و علامه ( x ) امام العبارة الخاطئة :-

١ - تصنف البكتيريا من اكبر المخلوقات الحية ( )

٢ - نوع التماثل في الاسفنجيات عديمة التماثل ( )

٣ - يتكون العضو من نسجين او اكثر في جسم الانسان ( )

٤ - وظيفة D.N.A تحديد الصفات ( )

٥ - خلية الورقة في النبات لا تحوى على البلاستيدات الخضراء ( )

٦ - يوجد الجدار الخلوي في الخلية النباتية والحيوانية ( )

٧ - دور الميتوكوندريا في الخلية النباتية تحول الطاقة للغذاء الى شكل اخر من الطاقة تسطيع الخلية استخدامه ( )

٨ - تتكون جميع المخلوقات الحية من خلية واحدة او اكثر ( )

٩ - يستخدم المجهر الضوئي المركب لتكبير الاجسام الدقيقة ( )

١٠ - في الخلية العظمية للانسان تكون العظام صلبة بسبب انها مكونه من الكالسيوم والفسفور ( )

س٣ / ضع رقم المصطلح العلمي المناسب في مكان رقم الاجابه :-

م	العمود الاول	رقم الاجابه	العمود الثاني
١	اجسام مجوفة مكونه من طبقتين من الخلايا نظمت في انسجه		الفقاريات
٢	اللبنه الاساسية للحياة وكل نشاط حيوي يحدث فيها		الخلية
٣	حيوانات تحوى عمود فقري		الجهاز
٤	يحوى على مجموعة من الاعضاء المرتبطة معا بوظيفة واحدة		الالاسعات

إسم الطالب		
التعبئة :		
		الدرجة كتابة :

اختبار الفترة الثانية - لمادة العلوم - الفصل الثاني - للصف الاول المتوسط

من ١ / إختار الإجابة الصحيحة :

- ١ - تغيد عملية البناء الضوئي في النبات في إنتاج : - ( الغذاء - ثاني اكسيد الكربون - الماء - جهاز )
- ٢ - أي مصطلح مما يلي يدل على اجهزة جسم الانسان ( الطول- التنفسي - النمو- الحماية )
- ٣ - أي مما يلي يتحكم في مرور المواد من الخلية واليهما ( الميتوكوندريا - النواه - الغشاء البلازمي - الفجوة )
- ٤ - الحيوان الذي ينتمي الى اللافقاريات هو ( السمك - الضفدع - الماعز - قنديل البحر )
- ٥ - تتكاثر اللاسعات ( جنسي فقط - لاجنسي بالتبرعم فقط - لاجنسي بالتبرعم و جنسي - لاجنسي بالانشطار )
- ٦ - يطلق على الكائن الذي يتكون ثلاث طبقات من الانسجة الطرية المنتظمة من الاعضاء والاجهزة ( اللاسعات - الاسفنجيات - الديدان المفلطحة - الرخويات )

من ٢ / ضع علامة ( √ ) امام العبارة الصحيحة وعلامة ( x ) امام العبارة الخاطئة : -

- ١ - تصنف البكتيريا من اكبر المخلوقات الحية (  )
- ٢ - نوع التماثل في الاسفنجيات عديمة التماثل (  )
- ٣ - يتكون العضو من نسجين او اكثر في جسم الانسان (  )
- ٤ - وظيفة D.N.A تحديد الصفات (  )
- ٥ - خلية الورقة في النبات لا تحوى على البلاستيدات الخضراء (  )
- ٦ - يوجد الجدار الخلوي في الخلية النباتية والحيوانية (  )
- ٧ - دور الميتوكوندريا في الخلية النباتية تحول الطاقة للغذاء الى شكل اخر من الطاقة تستطيع الخلية استخدامه (  )
- ٨ - تتكون جميع المخلوقات الحية من خلية واحدة او اكثر (  )
- ٩ - يستخدم المجهر الضوئي المركب لتكبير الاجسام الدقيقة (  )
- ١٠ - في الخلية العظمية للاتسان تكون العظام صلبة بسبب انها مكونه من الكالسيوم والفسفور (  )

من ٣ / ضع رقم المصطلح العلمي المناسب في مكان رقم الإجابة :

م	العمود الاول	رقم الاجابه	العمود الثاني
١	اجسام مجوفة مكونه من طبقتين من الخلايا نظمت في السج	٣	الفقاريات
٢	البنية الاساسية للحياة وكل نشاط حيوي يحدث فيها	٢	الخلية
٣	حيوانات تحوى عمود فقري	٤	الجهاز
٤	يحوى على مجموعة من الاعضاء المرتبطة معا بوظيفة واحدة	١	اللاسعات



التاريخ : / / 1447 هـ

المادة : العلوم

الزمن : ٤٥ دقيقة

الصف : أول متوسط

مدرسة .....

اسم الطالب	الصف
أسئلة اختبار لمادة العلوم الفصل الدراسي الثاني الفترة (الثانية) للعام الدراسي : 1447 هـ	
الدرجة	٢٠

السؤال الأول: اختر الإجابة الصحيحة مما يلي :

١ . تحول طاقة الغذاء إلى شكل آخر من الطاقة تستطيع الخلية استخدامه :							
أ	الميتوكوندريا	ب	الفجوة	ج	النواة	د	الغشاء البلازمي
٢ . أي مما يلي وحيد الخلية :							
أ	الثدييات	ب	البكتيريا	ج	الطيور	د	الأسماك
٣ . النباتات والطحالب تصنع غذائها بنفسها بعملية تسمى :							
أ	التنفس	ب	التخزين	ج	البناء الضوئي	د	الإخراج
٤ . مجموعة من الأعضاء التي تعمل معا :							
أ	الخلية	ب	العضو	ج	النسيج	د	الجهاز
٥ . طويلة شبه أنبوبية تنقل الماء والمواد الأخرى داخل النبات :							
أ	البذور	ب	خلايا الساق	ج	خلايا الجذر	د	خلايا الورق

السؤال الثاني: صغ علامة ( ✓ ) أمام العبارة الصحيحة , وعلامة ( ✗ ) أمام العبارة الخاطئة مما يلي :

- ١ . تكمن أهمية الخلايا في كونها تراكيب تساعد المخلوقات الحية على القيام بالأنشطة الحيوية المختلفة. ( )
- ٢ . تنشأ جميع الخلايا من خلايا مماثلة لها. ( )
- ٣ . الفجوة تخزن الماء والغذاء والأملاح المعدنية والفضلات. ( )
- ٤ . تحتوي خلايا الساق على العديد من البلاستيدات الخضراء. ( )
- ٥ . تمتاز الخلية الدهنية أن نواة الخلية تكون مندفعة في اتجاه الغشاء البلازمي. ( )

السؤال الثالث: أكمل الفراغات التالية :

- ١ . تحاط بمواد صلبة مكونة من الكالسيوم والفسفور تسمى خلايا. (.....)
- ٢ . مجموعة من الخلايا المتشابهة تؤدي الوظيفة نفسها. (.....)
- ٣ . العالم الذي اكتشف الخلايا بعد اختراعه للمجهر هو. (.....)
- ٤ . تنظم معظم أنشطة الخلية. (.....)
- ٥ . يوفر الدعم والحماية للخلية. (.....)

السؤال الرابع: أجب عن الأسئلة التالية :

- أ- هنا عدستين في المجهر الضوئي هما ؟ /١ ..... /٢ .....
- ب- اذكر ثلاثة أنواع خلايا جسم الانسان ؟ /١ ..... /٢ ..... /٣ .....

انتهت الأسئلة

التاريخ : / / 1447 هـ  
المادة : العلوم  
الزمن : ٤٥ دقيقة  
الصف : أول متوسط

مدرسة .....

اسم الطالب	الصف

أسئلة اختبار مادة العلوم الفصل الدراسي الثاني - الفقرة (الثانية) للعام الدراسي: 1447 هـ

## نموذج الإجابة

السؤال الأول: اختر الإجابة الصحيحة

١. تحول طاقة الغذاء إلى شكل آخر من الطاقة تستطيع الخلية استخدامه :							
أ	الميتوكوندريا	ب	الفجوة	ج	النواة	د	الغشاء البلازمي
٣. النباتات والطحالب تصنع غذائها بنفسها بعملية تسمى :							
أ	التنفس	ب	التخزين	ج	البناء الضوئي	د	الإخراج
٤. مجموعة من الأعضاء التي تعمل معا :							
أ	الخلية	ب	العضو	ج	النسيج	د	الجهاز
٥. طويلة شبيه أنبوبية تنقل الماء والمواد الأخرى داخل النبات :							
أ	البذور	ب	خلايا الساق	ج	خلايا الجذر	د	خلايا الورق

السؤال الثاني: صغ علامة ( ✓ ) أمام العبارة الصحيحة , وعلامة ( ✗ ) أمام العبارة الخاطئة مما يلي :

١. تكمن أهمية الخلايا في كونها تراكيب تساعد المخلوقات الحية على القيام بالأنشطة الحيوية المختلفة. ( ✓ )
٢. تنشأ جميع الخلايا من خلايا مماثلة لها. ( ✓ )
٣. الفجوة تخزن الماء والغذاء والأملاح المعدنية والفضلات. ( ✓ )
٤. تحتوي خلايا الساق على العديد من البلاستيدات الخضراء. ( ✗ )
٥. تمتاز الخلية الدهنية أن نواة الخلية تكون مندفعة في اتجاه الغشاء البلازمي. ( ✗ )

السؤال الثالث: أكمل الفراغات التالية :

١. تحاط بمواد صلبة مكونة من الكالسيوم والفسفور تسمى خلايا.
  ٢. مجموعة من الخلايا المتشابهة تؤدي الوظيفة نفسها.
  ٣. العالم الذي اكتشف الخلايا بعد اختراعه للمجهر هو.
  ٤. تنظم معظم أنشطة الخلية.
  ٥. يوفر الدعم والحماية للخلية.
- (.....العظميه.....)  
(.....النسيج.....)  
(.....روبرت هوك.....)  
(.....النواة.....)  
(.....الجدار الخلوي.....)

السؤال الرابع: أجب عن الأسئلة التالية :

- أ- هنا عدستين في المجهر الضوئي هما ؟  
العدسة العينيه العدسه الشبئية
- ب- اذكر ثلاثة أنواع خلايا جسم الانسان ؟  
١/ خلايا الدم ٢/ خلايا الجلد ٣/ الخلايا العضلية

انتهت الأسئلة

موقع واجباتي



بسم الله الرحمن  
الرحيم

المادة: العلوم  
الصف : الأول المتوسط  
الزمن : ساعة  
التاريخ:

مدرسة .....

اختبار الفترة الثانية الفصل الدراسي الثاني للعام ١٤٤٧ هـ

اسم الطالب: ..... رقم الجلوس: .....

المصحح	الدرجة	الدرجة كتابة	المراجع	الدرجة بعد المراجعة	الدرجة كتابة
			التوقيع		
	٢٠			٢٠	

السؤال الأول: أ) ضع علامة (√) امام العبارة الصحيحة وعلامة (×) امام العبارة الخاطئة:

( )	تتكون بعض المخلوقات الحية من خلية أو أكثر	( )
( )	يتكون الجهاز العضلي من أكثر من ٦٠٠ عضلة مرتبطة مع الجهاز الهيكلي	( )
( )	تمتاز الخلايا العظمية في جسم الإنسان بأنها صلبة لأنها مكونة من الكالسيوم.	( )
( )	الفجوات في الخلية الحيوانية أكبر من الخلية النباتية	( )
( )	تتكاثر الاسفنجيات جنسيا ولا جنسيا	( )

ب) اختر الإجابة الصحيحة فيما يأتي:

١	أي مما يلي يتحكم في مرور المواد من الخلية وإليها ؟						
أ	الميتوكوندريا	ب	الغشاء البلازمي	ج	الفجوة	د	النواة
٢	ما تركيب الخلية الذي يوفر الحماية والتماسك للنبات ؟ :						
أ	الغشاء البلازمي	ب	الفجوات	ج	النواة	د	الجدار الخلوي
٣	ما وظيفة الـ DNA :						
أ	تصنيع الغذاء	ب	تحديد الصفات	ج	تحويل الغذاء إلى طاقة	د	تخزين المواد
٤	خلايا تمتاز بطولها بطولها وكثرة الزوائد فيها مما يسمح باستقبال الرسائل وإرسالها بسرعة						
أ	الخلايا العظمية	ب	الخلايا العصبية	ج	الخلايا العضلية	د	الخلايا الدهنية
٥	الفراشات والنمل والنحل أمثلة على حشرات تقوم خلال دورة حياتها ب:						
أ	تحول غير كامل	ب	لا تقوم بأي تحول	ج	تحول كامل	د	عملية الانسلاخ

السؤال الثاني: أ) أملأ الفراغات التالية:

- ١) يطلق على مجموعة من الخلايا المتشابهة التي تؤدي الوظيفة نفسها.....  
٢) يطلق على مجموعة من الأعضاء التي تتآزر للقيام بوظيفة واحدة اسم.....  
٣) حيوانات ليس لها عمود فقري.....  
٤) يتكون جسم الحشرة من .....أجزاء

ب) صل عبارات المجموعة (أ) بما يناسبها في المجموعة (ب) باستعمال الأرقام:

(أ)	(ب)
١) هي أصغر المخلوقات الحية ويتكون جسمها من خلية واحدة فقط	الجدار الخلوي
٢) تحوي المادة الوراثية وتوجد في مركز الخلية وتنظم عملها	البناء الضوئي
٣) عضيات داخل السيتوبلازم تنتج الطاقة بعملية التنفس الخلوي	البكتريا
٤) هي عملية تصنيع النباتات والطحالب وبعض أنواع البكتيريا غذائها بنفسها	الميتوكوندريا
٥) يحيط خلايا النباتات والطحالب والفطريات	النواة

ج- علل : تكون الخلايا العضلية طويلة وبها الكثير من الألياف.

انتهت الأسئلة  
والله الموفق

موقع واجباتي 

بسم الله الرحمن  
الرحيم

المادة: العلوم  
الصف: الأول المتوسط  
الزمن: ساعة  
التاريخ:

مدرسة ..

## نموذج الإجابة

١٤٤٧ هـ

اسم الطالب: ..... رقم الجلوس: .....

المصحح	الدرجة	الدرجة كتابة	المراجع	الدرجة بعد المراجعة	الدرجة كتابة
التوقيع			التوقيع		
	٢٠			٢٠	

السؤال الأول: أ) ضع علامة (√) امام العبارة الصحيحة وعلامة (×) امام العبارة الخاطئة:

( X )	تتكون بعض المخلوقات الحية من خلية أو أكثر	( ١ )
( ✓ )	يتكون الجهاز العضلي من أكثر من ٦٠٠ عضلة مرتبطة مع الجهاز الهيكلي	( ٢ )
( ✓ )	تمتاز الخلايا العظمية في جسم الإنسان بأنها صلبة لأنها مكونة من الكالسيوم.	( ٣ )
( X )	الفجوات في الخلية الحيوانية أكبر من الخلية النباتية	( ٤ )
( ✓ )	تتكاثر الاسفنجيات جنسيا ولا جنسيا	( ٥ )

ب) اختر الإجابة الصحيحة فيما يأتي:

١	أي مما يلي يتحكم في مرور المواد من الخلية وإليها؟			
أ	الميتوكوندريا	ب الغشاء البلازمي	ج الفجوة	د النواة
٢	ما تركيب الخلية الذي يوفر الحماية والتماسك للنبات؟			
أ	الغشاء البلازمي	ب الفجوات	ج النواة	د الجدار الخلوي
٣	ما وظيفة الـ DNA :			
أ	تصنيع الغذاء	ب تحديد الصفات	ج تحويل الغذاء إلى طاقة	د تخزين المواد
٤	خلايا تمتاز بطولها بطولها وكثرة الزوائد فيها مما يسمح باستقبال الرسائل وإرسالها بسرعة			
أ	الخلايا العظمية	ب الخلايا العصبية	ج الخلايا العضلية	د الخلايا الدهنية
٥	الفراشات والنمل والنحل أمثلة على حشرات تقوم خلال دورة حياتها ب:			
أ	تحول غير كامل	ب لا تقوم باي تحول	ج تحول كامل	د عملية الانسلاخ

موقع واجباتي



يتبع ←

السؤال الثاني: أ) أملأ الفراغات التالية:

نسيج

جهاز

(١) يطلق على مجموعة من الخلايا المتشابهة التي تؤدي الوظيفة نفسها.....

(٢) يطلق على مجموعة من الأعضاء التي تتآزر للقيام بوظيفة واحدة اسم.....

(٣) حيوانات ليس لها عمود فقري... **الحيوانات اللافقارية**

(٤) يتكون جسم الحشرة من **ثلاثة** أجزاء

ب) صل عبارات المجموعة (أ) بما يناسبها في المجموعة (ب) باستعمال الأرقام:

(أ)		(ب)
(١) هي أصغر المخلوقات الحية ويتكون جسمها من خلية واحدة فقط	5	الجدار الخلوي
(٢) تحوي المادة الوراثية وتوجد في مركز الخلية وتنظم عملها	4	البناء الضوئي
(٣) عضيات داخل السيتوبلازم تنتج الطاقة بعملية التنفس الخلوي	1	البكتريا
(٤) هي عملية تصنيع النباتات والطحالب وبعض أنواع البكتيريا غذائها بنفسها	3	الميتوكوندريا
(٥) يحيط خلايا النباتات والطحالب والفطريات	2	النواة

ج- علل : تكون الخلايا العضلية طويلة وبها الكثير من الألياف.

لتسهيل الانقباض والانبساط

انتهت الأسئلة  
والله الموفق



موقع واجباتي

اختبار مادة العلوم الصف الأول متوسط ف/٢  
 اختبار قصير (١) الفصل التاسع  
 اسم الطالب: .....  
 الفصل: (أولى /.....)

٢٠

مدرسة الأمير ماجد بن عبد العزيز  
 المتوسطة

السؤال الأول: اختر الإجابة الصحيحة مما يلي :

1	اي مما يلي يتحكم في مرور المواد من وإلى الخلية؟	2	ما المصطلح المناسب الذي يصف المعدة؟
أ-	<input type="checkbox"/> الميتوكوندريا	أ-	<input type="checkbox"/> نسيج
ب-	<input type="checkbox"/> الغشاء البلازمي	ب-	<input type="checkbox"/> جهاز حيوي
ج-	<input type="checkbox"/> البلاستيدات الخضراء	ج-	<input type="checkbox"/> عضو
د-	<input type="checkbox"/> الفجوة العصارية	د-	<input type="checkbox"/> عضوية
3	أي مما يلي تجده في النواة؟	4	تفيد عملية البناء الضوئي النبات في إنتاج؟
أ-	<input type="checkbox"/> الميتوكوندريا	أ-	<input type="checkbox"/> الغذاء
ب-	<input type="checkbox"/> الفجوة العصارية	ب-	<input type="checkbox"/> الماء
ج-	<input type="checkbox"/> الجدار الخلوي	ج-	<input type="checkbox"/> الأعضاء
د-	<input type="checkbox"/> الكروموسومات	د-	<input type="checkbox"/> الأنسجة
5	ما تركيب الخلية الذي يوفر الحماية والتماسك للنبات؟	6	ما وظيفة ال DNA؟
أ-	<input type="checkbox"/> الجدار الخلوي	أ-	<input type="checkbox"/> تحويل الغذاء إلى طاقة
ب-	<input type="checkbox"/> النواة	ب-	<input type="checkbox"/> تصنيع الغذاء
ج-	<input type="checkbox"/> الغشاء البلازمي	ج-	<input type="checkbox"/> تحديد الصفات
د-	<input type="checkbox"/> الفجوة العصارية	د-	<input type="checkbox"/> تخزين المواد

السؤال الثاني: ضع "الحرف" من المجموعة الثانية مع يناسبه من المجموعة الأولى:

المجموعة (الأولى)	↓	المجموعة (الثانية)
* أصغر المخلوقات الحية. ويتكون جسمها من خلية واحدة فقط	أ	الميتوكوندريا
* إنتاج الطاقة بواسطة التنفس الخلوي	ب	السيتوبلازم
* إنتاج الغذاء بواسطة البناء الضوئي	ج	خلايا جذور النباتات
* خلايا تحتوي على الألياف قادرة على الانقباض والانبساط	د	الخلايا العضلية
* خلايا تشبه القوالب لا تحتوي على بلاستيدات خضراء	هـ	البلاستيدات الخضراء
* يملأ الخلية سائل شبه هلامي يسمى	و	البكتيريا

السؤال الثالث: ضع علامة (✓) أمام العبارة الصحيحة وعلامة (✗) أمام العبارة الخاطئة

1	تنتج الخلايا الحية الجديدة عن خلايا حية سابقة لها.
2	شاهد العالم روبرت هوك الخلايا بعد اكتشاف المجهر.
3	تحتوي أنوية جميع الخلايا على كروموسومات.
4	تختلف الخلايا في جسم الكائن الحي في شكلها وحجمها.
5	يتكون النسيج من أعضاء مختلفة تعمل معاً لتنفيذ مهمة محددة.
6	خلايا العظام محاطة بمادة صلبة مكونة من الكالسيوم والفسفور.

أجب عن سؤاليين فقط خلف الورقة

السؤال الرابع: أجب عن الأسئلة التالية:

س١ / قارن بين الخلية النباتية والخلية الحيوانية؟ (أذكر اثنين فقط)

س٢ / أذكر نص نظرية الخلية؟ (أذكر اثنين فقط)

س٣ / أكمل الخريطة المفاهيمية التالية:

يكون تنظيم الكائن الحي كما يلي: خلية ← عضو ← جسم الكائن الحي

**السؤال الأول: اختر الإجابة الصحيحة مما يلي:**

1	تستعين دودة الأرض في حركتها بـ؟	2	أي المخلوقات الآتية له جهاز دوران مغلق؟
أ-	الأشواك.	أ-	الأخطبوط.
ب-	الأسواط.	ب-	المحار.
ج-	الأقدام.	ج-	الإسفننج.
د-	الزوائد المفصليّة.	د-	الفراش.
3	أي مما يلي يعد حيوان متطفلاً؟	4	أي المجموعات التالية تنسلخ؟
أ-	الإسفننج.	أ-	ديدان الأرض.
ب-	البلاناريا.	ب-	الديدان المفطحة.
ج-	الدودة الشريطية.	ج-	نجم البحر.
د-	قنديل البحر.	د-	القشريات.
5	أي الحيوانات التالية لا ينتمي إلى المجموعة نفسها؟	6	أي مجموعات اللافقارية التالية يظهر فيها التماثل الإشعاعي بوضوح؟
أ-	الحلزون.	أ-	المفصليات.
ب-	نجم البحر.	ب-	الرخويات.
ج-	الأخطبوط.	ج-	شوكيات الجلد.
د-	المحار.	د-	الإسفنجيات.

**السؤال الثاني: ضع "الحرف" من المجموعة الثانية مع ما يناسبه من المجموعة الأولى:**

المجموعة (الأولى)	↓	المجموعة (الثانية)
*		تحول كامل.
*		الزوائد المفصليّة.
*		جهاز الدوران المفتوح
*		التمائل.
*		اللافقاريات.
*		العباءة.

**السؤال الثالث: ضع علامة (✓) أمام العبارة الصحيحة وعلامة (✗) أمام العبارة الخاطئة**

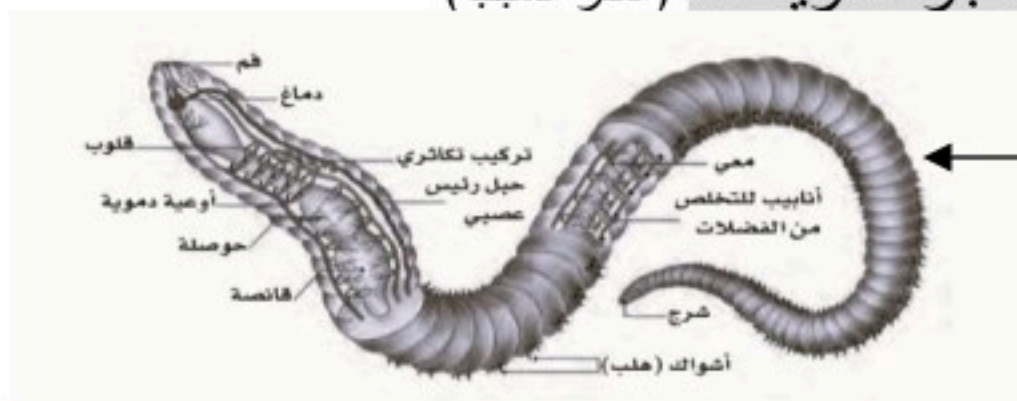
1	تنتمي الإسفنجيات إلى مملكة النباتات.
2	الحيوانات الفقارية أكثر عدداً من الحيوانات اللافقارية.
3	يمكن أن تنشط أغلب الحيوانات إلى نصفين متماثلين.
4	جميع الرخويات لها أصداف.
5	تمتلك الديدان الأسطوانية هيكل خارجي يغطي جسمها ويحميها ويوفر الدعامة لها.
6	تمتلك الحشرات ثغور تنفسية للقيام بعملية تبادل الغازات.

\* يجب عن سؤالين فقط خلف الورقة

**السؤال الرابع: أجب عن الأسئلة التالية:**

س1/ عدد الخصائص المشتركة بين الحيوانات؟ (أذكر اثنين فقط)

س2/ علل سبب تسمية الحيوانات اللاسعات بالجوفمعيّات؟ (أذكر السبب)



س3/ أذكر ما تعرفه عن هذا الكائن الحي:

## اختبار علوم الفترة الثانية

### الفصل الدراسي الثاني

#### الصف الأول المتوسط

اختر الاجابة الصحيحة فيما يأتي :-

١- أي مما يلي يتحكم في مرور المواد من و إلى الخلية ؟

( الميتوكوندريا \_ الغشاء البلازمي \_ الفجوة \_ النواة )

٢- أي مما يلي تجده في النواة ؟

( الميتوكوندريا \_ الكروموسومات \_ الفجوات \_ البلاستيدات الخضراء )

٣- ما المصطلح المناسب الذي يصف المعدة ؟

( عضوية \_ نسيج \_ عضو \_ جهاز )

٤ - تفيد عملية البناء الضوئي النبات في انتاج :-

( الغذاء - الماء - الانسجة - الأعضاء )

٥ - ما وظيفة ال DNA ؟

( تصنيع الغذاء . تحديد الصفات . تحويل الغذاء الى طاقة . تخزين المواد )

ضع علامة (V) أمام العبارة الصحيحة، وعلامة (X) أمام العبارة الخطأ فيما يلي :-

١. مكتشف الخلايا هو العالم روبرت هوك ( )

٢. تتكون المخلوقات الحية من خلية واحدة أو أكثر ( )

٣. تنشأ جميع الخلايا من خلايا مماثلة لها ( )

٤. من خصائص الحيوانات أنها كائنات حية عديدة الخلايا ( )

٥. من خصائص الحيوانات أن خلاياها حقيقية النوى أي أن النواة محاطة بغشاء ( )

## اختبار علوم الفترة الثانية

### الفصل الدراسي الثاني

#### الصف الأول المتوسط

اختر الاجابة الصحيحة فيما يأتي :-

١- أى مما يلي يتحكم في مرور المواد من و إلى الخلية ؟

( الميتوكوندريا \_ الغشاء البلازمي \_ الفجوة \_ النواة )

٢- أي مما يلي تجده في النواة ؟

( الميتوكوندريا \_ الكروموسومات \_ الفجوات \_ البلاستيدات الخضراء )

٣- ما المصطلح المناسب الذى يصف المعدة ؟

( عضوية \_ نسيج \_ عضو \_ جهاز )

٤ - تفيد عملية البناء الضوئي النبات في انتاج :-

( الغذاء \_ الماء - الانسجة - الأعضاء )

٥ - ما وظيفة ال DNA ؟

( تصنيع الغذاء . تحديد الصفات - تحويل الغذاء الى طاقة . تخزين المواد )

ضع علامة (✓) أمام العبارة الصحيحة، وعلامة (X) أمام العبارة الخطأ فيما يلي :-

١. مكتشف الخلايا هو العالم روبرت هوك ( ✓ )

٢. تتكون المخلوقات الحية من خلية واحدة أو أكثر ( ✓ )

٣. تنشأ جميع الخلايا من خلايا مماثلة لها ( ✓ )

٤. من خصائص الحيوانات أنها كائنات حية عديدة الخلايا ( ✓ )

٥. من خصائص الحيوانات أن خلاياها حقيقية النوى أي أن النواة محاطة بغشاء ( ✓ )





الفصل التاسع  
الخلايا لبنات الحياة

س ١ اختر الإجابة الصحيحة فيما يلي

١- يتحكم في مرور المواد من الخلية وإليها							
أ	الغشاء البلازمي	ب	الميتوكوندريا	ج	الفجوة	د	النواة
٢- عندما تتجمع خلايا متشابهة مع بعضها البعض لتؤدي وظيفة ما يطلق على هذا التجمع :							
أ	عضو	ب	نسيج	ج	جهاز	د	جسم
٣- المخلوق الحي المكون من خلية واحدة هو :							
أ	الإنسان	ب	النبات	ج	البكتيريا	د	الحيوان
٤- تنتج الطاقة في ...							
أ	الفجوة	ب	النواة	ج	الميتوكوندريا	د	الغشاء البلازمي
٥- يوجد في النواة...							
أ	الفجوات	ب	الكروموسومات	ج	الجدار الخلوي	د	البلاستيدات الخضراء
٦- المعدة تعتبر...							
أ	عضية	ب	عضو	ج	جهاز	د	نسيج
٧- أول ما شاهد العالم هوك هي خلايا...							
أ	البصل	ب	الإسفنج	ج	الفلين	د	البطاطس
٨- تفيد عملية البناء الضوئي النبات في إنتاج							
أ	الغذاء	ب	الماء	ج	الأنسجة	د	الأعضاء
٩- ما وظيفة ال DNA							
أ	تصنيع الغذاء	ب	تحديد الصفات	ج	تخزين المواد	د	تحويل الغذاء الى طاقة
١٠- ما تركيب الخلية الذي يوفر الحماية والتماسك للنبات							
أ	الغشاء البلازمي	ب	الجدار الخلوي	ج	الفجوات	د	النواة
١١- الخلايا ناتجة من خلايا سابقة ... هذا النص من بنود نظرية							
أ	المجهر	ب	الخلية	ج	هوك	د	الحياة
١٢- تمتاز بطولها ، ووجود ألياف قادرة على الانقباض والانبساط							
أ	الخلايا العصبية	ب	الخلايا الدهنية	ج	الخلايا العضلية	د	الخلايا العظمية
١٣- النواة فيها مندفعة باتجاه الغشاء البلازمي...							
أ	الخلايا العصبية	ب	الخلايا الدهنية	ج	الخلايا العضلية	د	الخلايا العظمية
١٤- تختلف خلايا الجسم في الشكل والحجم بسبب.....							
أ	اختلاف الوظيفة	ب	اختلاف التركيب	ج	اختلاف العمر	د	اختلاف الكتلة
١٥- أي مصطلح مما يلي يُطلق على احد أجهزة جسم الانسان ؟							
أ	الحماية	ب	النمو	ج	البناء الضوئي	د	التنفس

س ٢ ضع علامة ✓ أمام العبارة الصحيحة وعلامة ✗ أمام العبارة الخاطئة

١	خلايا الساق تحتوي على البلاستيدات الخضراء
٢	كلا من القلب والكلية تعتبر عضو
٣	تمتاز الخلايا العصبية بطولها وكثرة الزوائد فيها
٤	النسيج مجموعة من الخلايا المتشابهة
٥	العضو مجموعة من الأجهزة تتآزر معاً لتأدية وظيفة معينة
٦	المجهر المركب مكون من عدستين شبيثة وعينية .
٧	DNA يحدد صفات المخلوق الحي
٨	لا تحتوي الخلايا الحيوانية على بلاستيدات خضراء
٩	الفجوة العصارية وحيدة وكبيرة في الخلايا الحيوانية
١٠	تتميز الخلايا العصبية باحتوائها على ألياف تساعد على التمدد والتقلص
١١	خلايا الجلد مترابطة ومسطحة
١٢	النواة تسيطر على أنشطة الخلية المختلفة
١٣	تحتوي جميع أنواع الخلايا على عضيات
١٤	اكتشف العالم روبرت هوك الخلية
١٥	تنشأ جميع الخلايا من خلايا مماثلة لها

س ٣ أكمل الفراغات التالية بالكلمات المناسبة

- ١- الكروموسومات توجد داخل .....
- ٢ - .. ينظم مرور المواد من الخلية وإليها ويحيط بمكونات الخلية
- ٣ - .. تخزين الغذاء والماء والأملاح المعدنية والفضلات
- ٤ - الكروموسومات تحتوي على .. الذي يحدد صفات المخلوق الحي
- ٥ - .. يعطي الدعم والحماية للخلية النباتية
- ٦- تتكون جميع المخلوقات الحية من .....
- ٧ - تحاط الخلايا العظمية بمواد صلبة مكونة من ..... و .....
- ٨ - خلايا ..... تحمي طبقات الجسم الداخلية -
- ٩ - خلايا الورقة تحتوي على .....
- ١٠- تمتاز الخلية . بوجود ألياف قادرة على الانقباض والانبساط
- ١١- يُحيط بالخلايا ..... مواد صلبة مكونة من الفسفور والكالسيوم
- ١٢- ..... مجموعة من الأعضاء تعمل معاً للقيام بوظيفة واحدة

س٤ أكمل المقارنات التالية

الخلية النباتية	الخلية الحيوانية	أوجه المقارنة
		الجدار الخلوي
		الفجوات العصارية
		البلاستيدات الخضراء

س٥ أذكر السبب العلمي المناسب للعبارات التالية

١- تكون الخلايا العصبية في الحيوانات طويلة وذات زوائد .

السبب : .....

٢- لا تحتوي خلايا الجذر على بلاستيدات خضراء .

السبب : .....

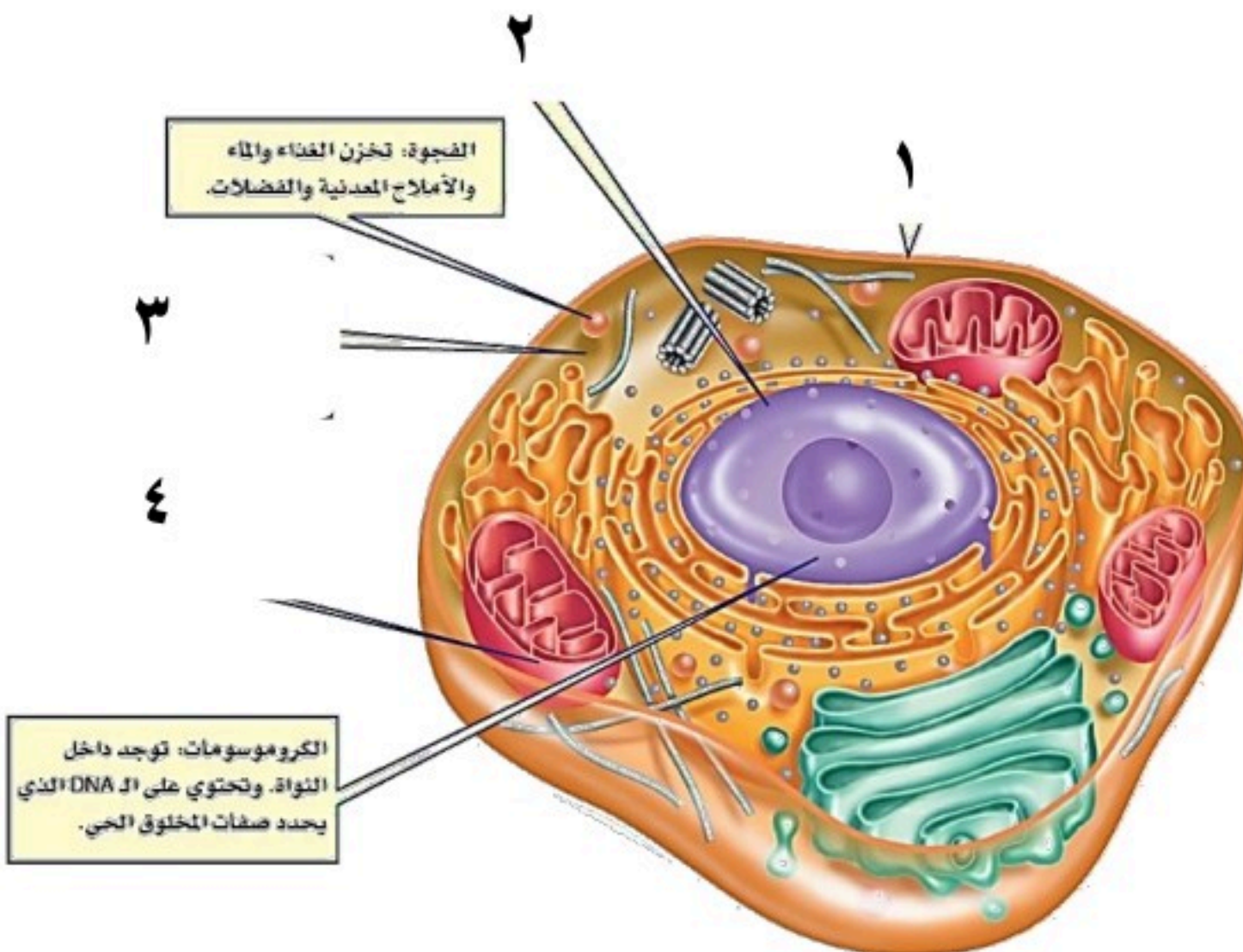
٣- تكون خلايا الساق في النباتات طويلة وشبه أنبوبية .

السبب : .....

٤- الخلايا العظمية في الإنسان محاطة بمواد صلبة مكونة من الكالسيوم و الفوسفور

السبب : .....

س٦ من خلال الأشكال التالية اجب عما يلي

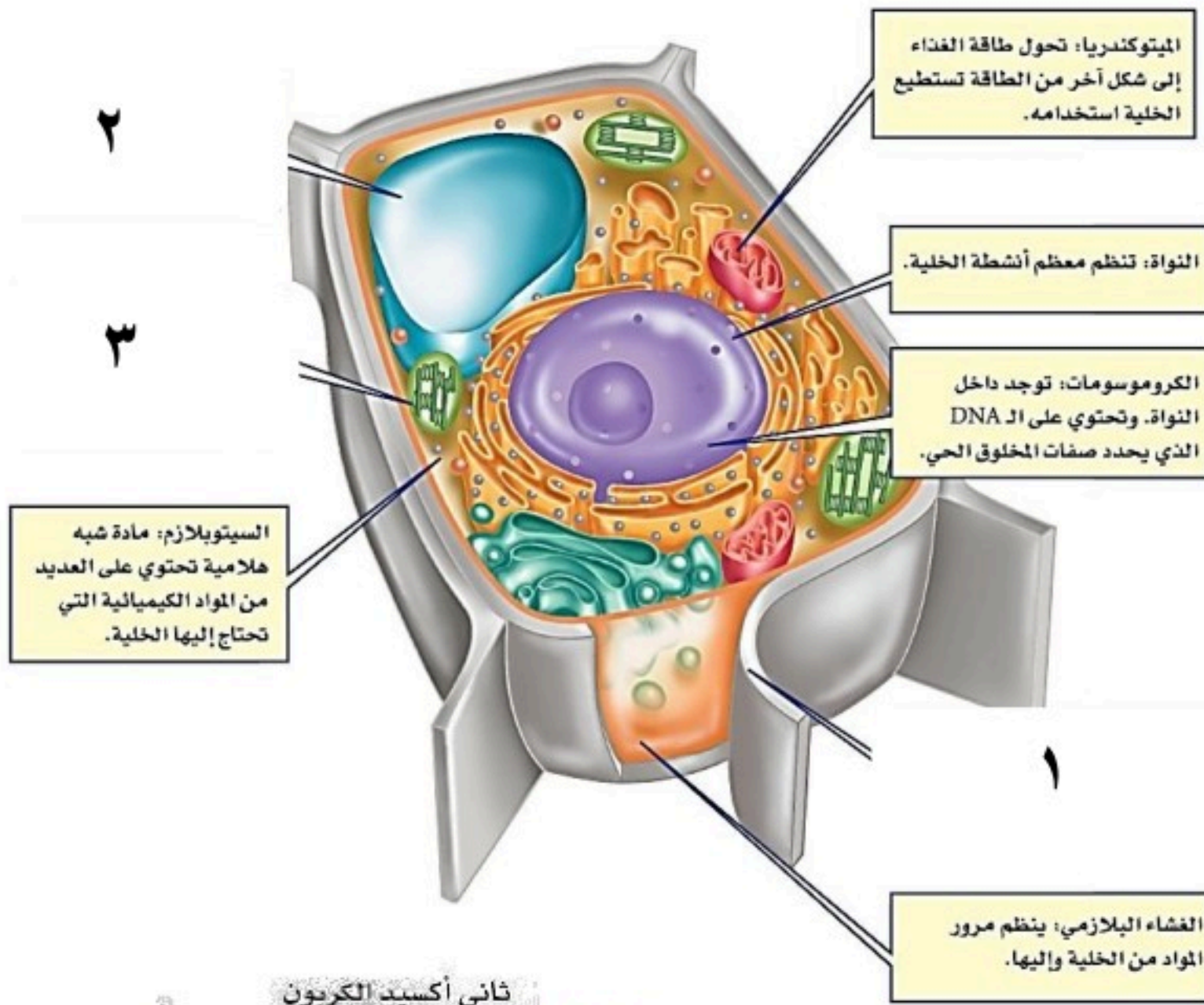


● حدد نوع الخلية في الشكل المقابل

.....

● أكمل البيانات الناقصة على الرسم

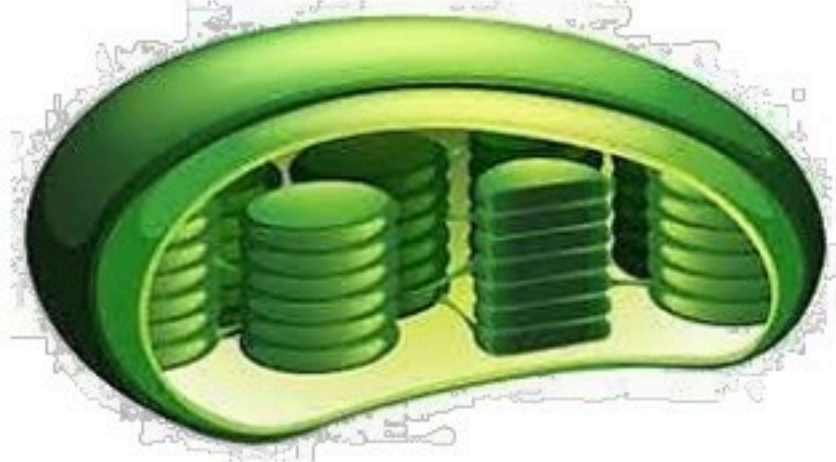
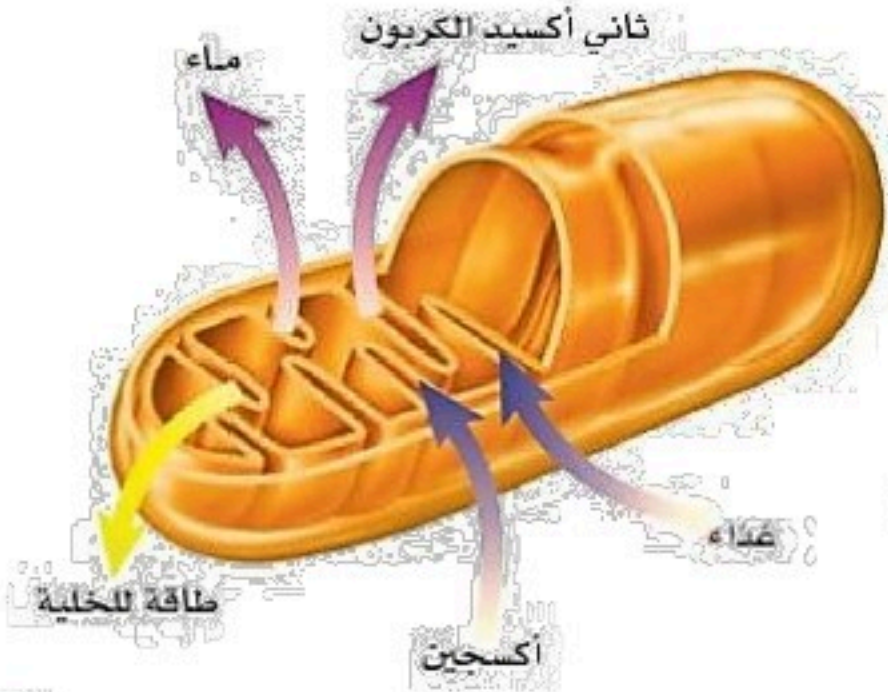
- ١- .....
- ٢- .....
- ٣- .....
- ٤- .....



حدد نوع الخلية في الشكل المقابل

أكمل البيانات الناقصة على الرسم

- ١- .....
- ٢- .....
- ٣- .....



اسم العضية: .....

مكان تواجدها: .....

العملية التي تتم فيها: .....

اسم العضية: .....

مكان تواجدها: .....

العملية التي تتم فيها: .....

س٧ مستعيناً بالرسم حدد نوع الخلايا التالية



خلايا .....



خلايا .....

الخلايا  
نبات الحياة

نموذج الإجابة

س ١ اختر الإجابة الصحيحة فيما يلي

١- يتحكم في مرور المواد من الخلية وإليها						
أ	الغشاء البلازمي	ب	الميتوكوندريا	ج	الفجوة	د
٢- عندما تتجمع خلايا متشابهة مع بعضها البعض لتؤدي وظيفة ما يطلق على هذا التجمع :						
أ	عضو	ب	نسيج	ج	جهاز	د
٣- المخلوق الحي المكون من خلية واحدة هو :						
أ	الإنسان	ب	النبات	ج	البكتيريا	د
٤- تنتج الطاقة في ...						
أ	الفجوة	ب	النواة	ج	الميتوكوندريا	د
٥- يوجد في النواة...						
أ	الفجوات	ب	الكروموسومات	ج	الجدار الخلوي	د
٦- المعدة تعتبر...						
أ	عضية	ب	عضو	ج	جهاز	د
٧- أول ما شاهد العالم هوك هي خلايا...						
أ	البصل	ب	الإسفنج	ج	الفلين	د
٨- تفيد عملية البناء الضوئي النبات في إنتاج						
أ	الغذاء	ب	الماء	ج	الأنسجة	د
٩- ما وظيفة ال DNA						
أ	تصنيع الغذاء	ب	تحديد الصفات	ج	تخزين المواد	د
١٠- ما تركيب الخلية الذي يوفر الحماية والتماسك للنبات						
أ	الغشاء البلازمي	ب	الجدار الخلوي	ج	الفجوات	د
١١- الخلايا ناتجة من خلايا سابقة ... هذا النص من بنود نظرية						
أ	المجهر	ب	الخلية	ج	هوك	د
١٢- تمتاز بطولها ، ووجود ألياف قادرة على الانقباض والانبساط						
أ	الخلايا العصبية	ب	الخلايا الدهنية	ج	الخلايا العضلية	د
١٣- النواة فيها مندفعة باتجاه الغشاء البلازمي...						
أ	الخلايا العصبية	ب	الخلايا الدهنية	ج	الخلايا العضلية	د
١٤- تختلف خلايا الجسم في الشكل والحجم بسبب.....						
أ	اختلاف الوظيفة	ب	اختلاف التركيب	ج	اختلاف العمر	د
١٥- أي مصطلح مما يلي يُطلق على احد أجهزة جسم الانسان ؟						
أ	الحماية	ب	النمو	ج	البناء الضوئي	د



س ٢ ضع علامة ✓ أمام العبارة الصحيحة وعلامة ✗ أمام العبارة الخاطئة

✗	١	خلايا الساق تحتوي على البلاستيدات الخضراء
✓	٢	كلا من القلب والكلية تعتبر عضو
✓	٣	تمتاز الخلايا العصبية بطولها وكثرة الزوائد فيها
✓	٤	النسيج مجموعة من الخلايا المتشابهة
✗	٥	العضو مجموعة من الأجهزة تتآزر معاً لتأدية وظيفة معينة
✓	٦	المجهر المركب مكون من عدستين شيئية وعينية .
✓	٧	DNA يحدد صفات المخلوق الحي
✓	٨	لا تحتوي الخلايا الحيوانية على بلاستيدات خضراء
✗	٩	الفجوة العصارية وحيدة وكبيرة في الخلايا الحيوانية
✗	١٠	تتميز الخلايا العصبية باحتوائها على ألياف تساعد على التمدد والتقلص
✓	١١	خلايا الجلد مترابطة ومسطحة
✓	١٢	النواة تسيطر على أنشطة الخلية المختلفة
✓	١٣	تحتوي جميع أنواع الخلايا على عضيات
✓	١٤	اكتشف العالم روبرت هوك الخلية
✓	١٥	تنشأ جميع الخلايا من خلايا مماثلة لها

س ٣ أكمل الفراغات التالية بالكلمات المناسبة

- ١- الكروموسومات توجد داخل .... **النواة**
- ٢- . **الغشاء الخلوي**. ينظم مرور المواد من الخلية وإليها ويحيط بمكونات الخلية
- ٣- . **الفجوات**. تخزن الغذاء والماء والأملاح المعدنية والفضلات
- ٤- الكروموسومات تحتوي على . **الجينات**.. الذي يحدد صفات المخلوق الحي
- ٥- . **الجدار الخلوي**.. يعطي الدعم والحماية للخلية النباتية
- ٦- تتكون جميع المخلوقات الحية من **الخلايا**
- ٧- تحاط الخلايا العظمية بمواد صلبة مكونة من **الكالسيوم و الفسفور**
- ٨- خلايا **الجلد**. تحمي طبقات الجسم الداخلية -
- ٩- خلايا الورقة تحتوي على **البلاستيدات الخضراء**
- ١٠- تمتاز الخلية . **العضلية**. بوجود ألياف قادرة على الانقباض والانبساط
- ١١- يُحيط بالخلايا **العظمية**. مواد صلبة مكونة من الفسفور والكالسيوم
- ١٢- **الجهاز** مجموعة من الأعضاء تعمل معاً للقيام بوظيفة واحدة

س ٤ أكمل المقارنات التالية

أوجه المقارنة	الخلية الحيوانية	الخلية النباتية
الجدار الخلوي	لا يوجد	يوجد
الفجوات العصارية	عديدة- صغيرة	وحدة - كبيرة - مركزية
البلاستيدات الخضراء	لا توجد	توجد

س ٥ أذكر السبب العلمي المناسب للعبارات التالية

١- تكون الخلايا العصبية في الحيوانات طويلة وذات زوائد .

السبب : **ليسمح لها باستقبال الرسائل وإرسالها بسرعة**

٢- لا تحتوي خلايا الجذر على بلاستيدات خضراء .

السبب : **لعدم قيامها بعملية البناء الضوئي وصعوبة وصول الضوء**

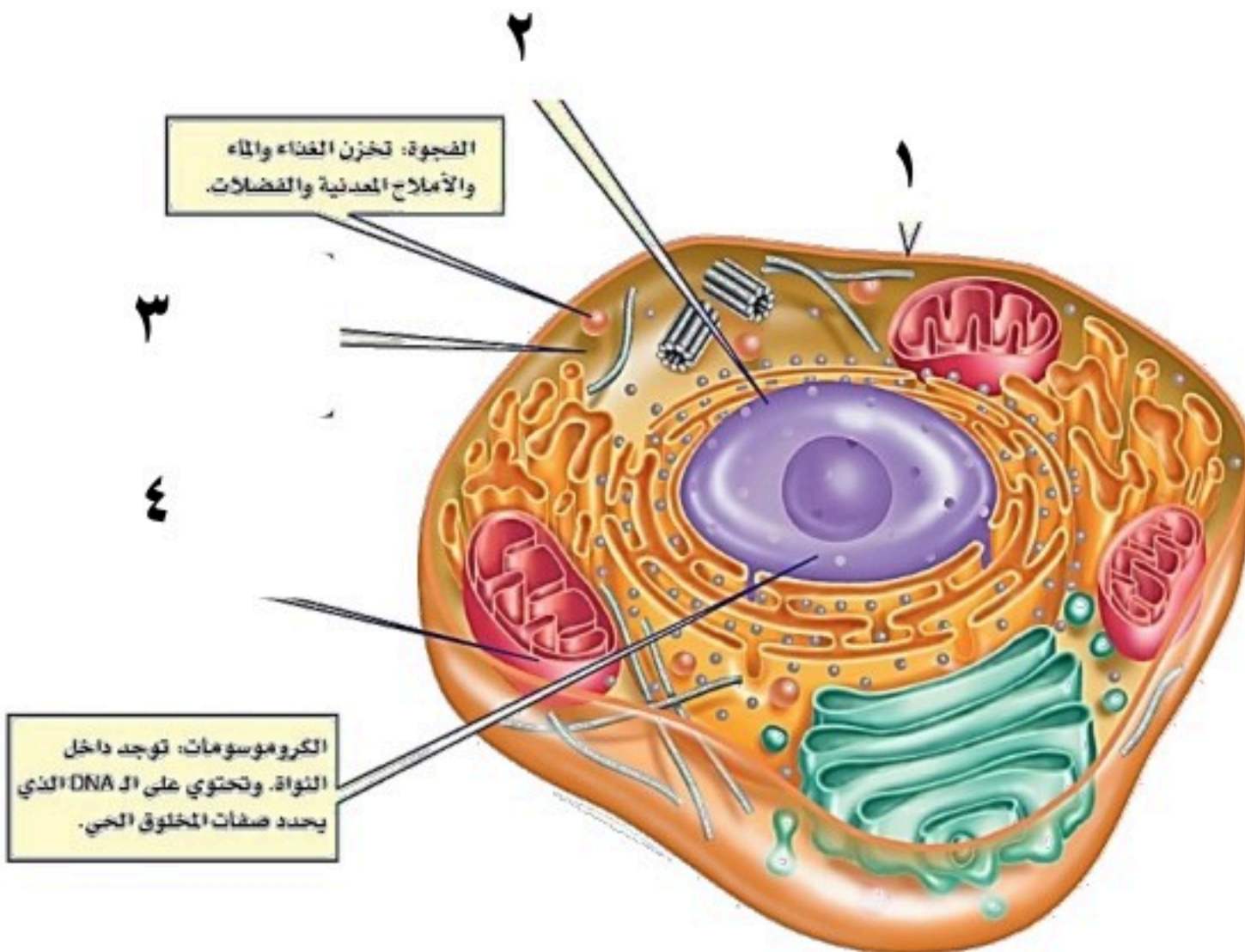
٣- تكون خلايا الساق في النباتات طويلة وشبه أنبوبية .

السبب : **لنقل الماء ومواد أخرى داخل النبات**

٤- الخلايا العظمية في الإنسان محاطة بمواد صلبة مكونة من الكالسيوم و الفوسفور

السبب : **لتعطيها الدعامة والقوة**

س ٦ من خلال الأشكال التالية اجب عما يلي



● حدد نوع الخلية في الشكل المقابل  
**خلية حيوانية**

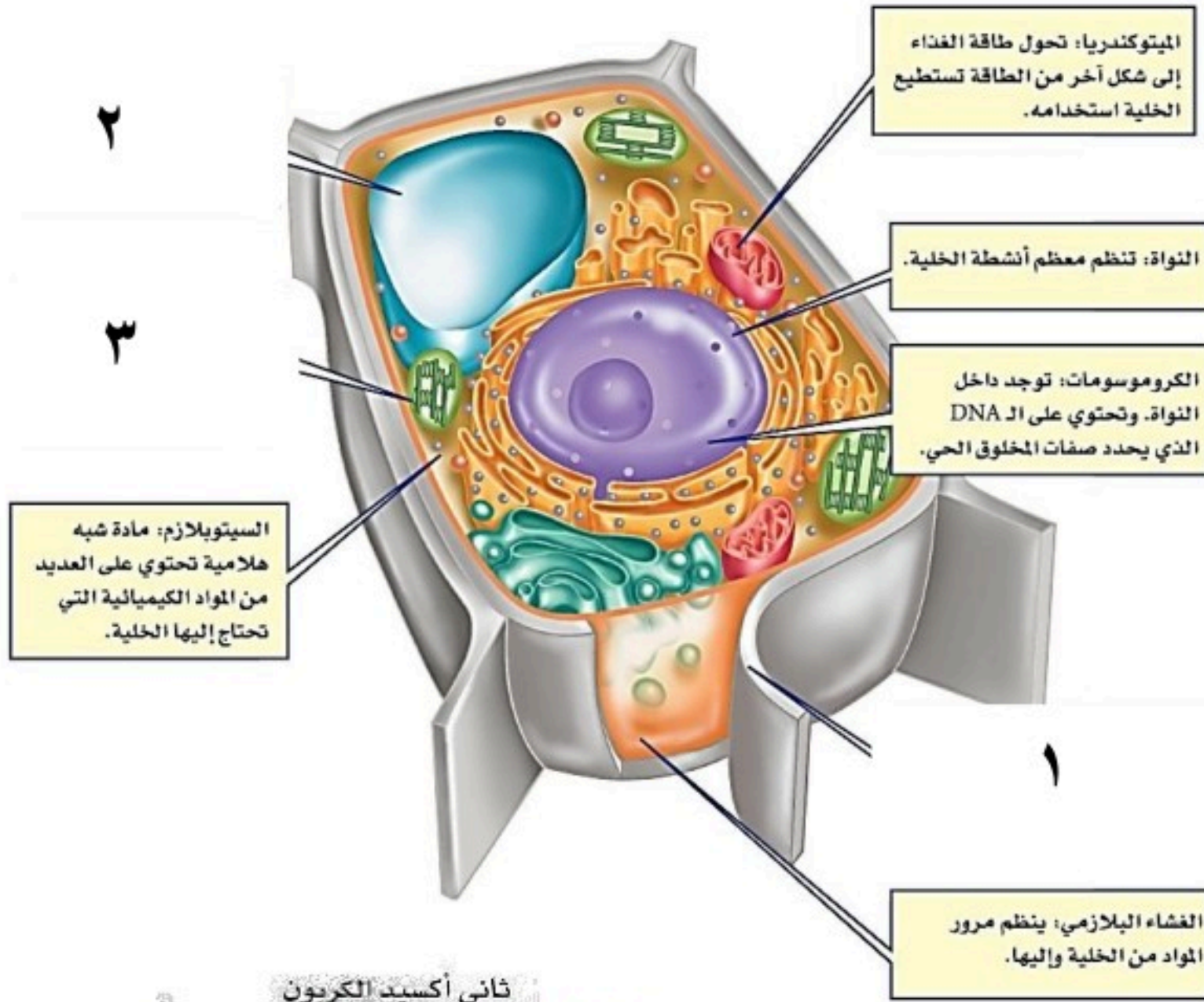
● أكمل البيانات الناقصة على الرسم

١- الغشاء البلازمي

٢- النواة

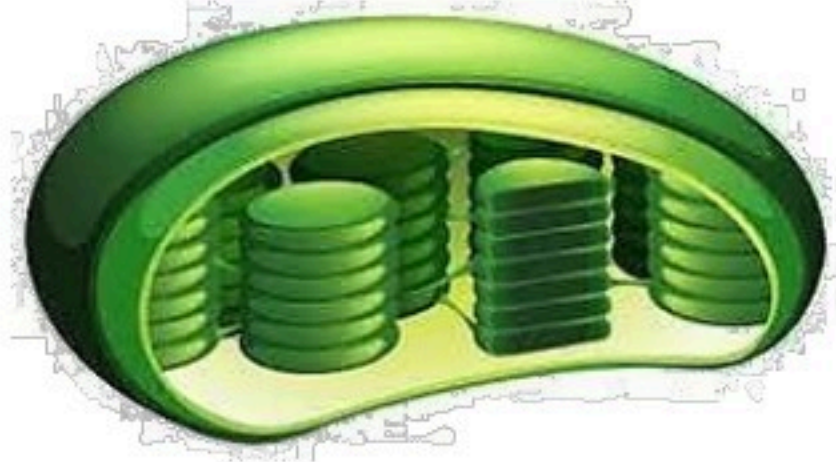
٣- السيتوبلازم

٤- الميتوكوندريا



حدد نوع الخلية في الشكل المقابل  
**خلية نباتية**

أكمل البيانات الناقصة على الرسم  
١- الجدار الخلوي  
٢- الفجوة  
٣- البلاستيدة الخضراء



اسم العضية : **البلاستيدة الخضراء**  
مكان تواجدها : **الخلية النباتية**  
العملية التي تتم فيها : **البناء الضوئي**

س٧ مستعيناً بالرسم حدد نوع الخلايا التالية



**خلايا دهنية**



**خلايا عظمية**

# الحيوانات اللافقارية

## الفصل العاشر الحيوانات اللافقارية

س ١ اختر الإجابة الصحيحة فيما يلي

١- الفراش والنمل تمر خلال دورة حياتها ب :							
أ	تحول غير كامل	ب	تحول كامل	ج	لا تقوم بتحول	د	عملية الانسلاخ
٢- أي المجموعات التالية تقوم بالانسلاخ....							
أ	نجم البحر	ب	ديدان الأرض	ج	القشريات	د	الديدان المفلطة
٣- أي من التالي ليس من نفس المجموعة							
أ	الإسفنج	ب	الأخطبوط	ج	الحلزون	د	المحار
٤- يتميز التحول غير المكتمل بطور....							
أ	البيضة	ب	الحورية	ج	اليرقة	د	الحشرة المكتملة
٥- من الحيوانات عديم التماثل							
أ	نجم البحر	ب	الإسفنج	ج	العنكبوت	د	الدودة الشريطية
٦- أي المخلوقات الآتية له جهاز دوران مغلق؟							
أ	الأخطبوط	ب	الحلزون	ج	المحار	د	الإسفنج
٧- من المفصليات التي تعيش في المياه							
أ	مئوية الأرجل	ب	ألفية الأرجل	ج	الربيان	د	العقرب
٨- يتكون جسمها من رأس وصدر وبطن							
أ	الرخويات	ب	العنكبوتيات	ج	الديدان	د	الحشرات
٩- الجراد تمر خلال دورة حياتها ب :							
أ	تحول كامل	ب	تحول غير كامل	ج	لا تقوم بتحول	د	عملية التجدد
١٠- تتغذى دودة العلق على بشكل رئيس على							
أ	الافتراس	ب	التطفل	ج	الدم	د	الطحالب
١١- يتغذى الإسفنج ب....							
أ	التحلل	ب	ترشيح المياه	ج	التطفل	د	الافتراس
١٢- يتكاثر الإسفنج لا جنسيا بواسطة...							
أ	التجدد	ب	الانقسام	ج	التبرعم	د	الانشطار
١٣- الإسكارس من أمثلة..							
أ	الديدان المفلطة	ب	عديدات الأرجل	ج	الديدان الحلقية	د	الديدان الأسطوانية
١٤- المرجان من أمثلة							
أ	الجوفمعويات	ب	الإسفنجيات	ج	الرخويات	د	شوكيات الجلد
١٥- أي مما يلي يُعد حيواناً متطفلاً؟							
أ	الإسفنج	ب	البلاناريا	ج	قنديل البحر	د	الدودة الشريطية

س ٢ ضع علامة ✓ أمام العبارة الصحيحة وعلامة ✗ أمام العبارة الخاطئة

١	تتكاثر الإسفنجيات جنسيا ولا جنسيا
٢	لا تستطيع الالاسعات الحصول على غذائها من جميع الاتجاهات المحيطة بها
٣	الديدان المفلطة و المفصليات من اللافقاريات
٤	الديدان المفلطة أكثر تعقيدا من الديدان الاسطوانية لأن لها قناة هضمية بفتحتين
٥	قنديل البحر به تماثل شعاعي
٦	الحيوانات لا تستطيع صنع غذائها بنفسها
٧	الإسفنجيات تعيش في البحار واليابسة
٨	الديدان المفلطة تملك الجهاز الهضمي
٩	الديدان المفلطة أكثر الحيوانات انتشارا على الأرض
١٠	تتكاثر الالاسعات لا جنسياً بواسطة عملية التبرعم .
١١	شوكيات الجلد متماثلة جانبيا و لها أشواك تغطيها من الخارج
١٢	للحشرات جهاز دوران مغلق
١٣	تمتلك الرخويات جهازا هضميا ذا فتحين
١٤	جهاز الدوران المفتوح ليس له أوعية تنقل الدم
١٥	المفصليات تمتلك زوائد مفصلية, هي الكلابات والأرجل وقرون الاستشعار
١٦	ذوات المائة رجل من المفصليات وهي مفترسة تقتل فريستها بالسم
١٧	من أمثلة الرخويات خيار البحر
١٨	دودة الإسكارس من الديدان الحلقيه
١٩	تنفس القشريات عن طريق الثغور التنفسية
٢٠	نجم البحر له القدرة على تجديد الأجزاء المفقودة من جسمه

س ٣ أكمل الفراغات التالية بالكلمات المناسبة من الجدول التالي

المفلطحة	اللافقاريات	شعاعي	جانبيا	الأسطوانية
الثغور التنفسية	النباتات	القشريات	الطاحنة	العباءة

- ١- الديدان ..... تكون أجسامها على شكل أنبوب بداخل أنبوب
- ٢- الديدان ..... يتكون جسمها من ثلاث طبقات من الأنسجة .
- ٣- ..... لا تملك عمود فقري وتشكل حوالي ٩٧ % من الحيوانات
- ٤- قنديل البحر به تماثل .....
- ٥- الديدان المفلطة متماثلة .....
- ٦- يغلف جسم الرخويات غشاء نسيجي رقيق يسمى .....
- ٧- الرخويات لها عضو خشن يشبه اللسان يسمى .....
- ٨- السرطان و جراد البحر من .....
- ٩ - ذوات الألف رجل تتغذى على .....

س٤ صل من العمود أ ما يناسبه من العمود ب

القائمة ب	القائمة أ	م
المحللات	خلايا تتكون من نواة ومحاطة بأغشية	١
العباءة	التمائل ينقسم إلى ..... و.....	٢
الطاحنة	من الديدان الاسطوانية .....	٣
جانبي وشعاعي	غشاء نسيجي رقيق يغطي الأجزاء الطرية للرخويات	٤
حقيقة النواة	فتحات عن طريقها يتم نقل الاكسجين إلى داخل أنسجة الحشرة	٥
الثغور التنفسية		

س٥ أذكر السبب العلمي المناسب للعبارات التالية

١- لا تحمل دودة الأرض باليد الجافة

التفسير / .....

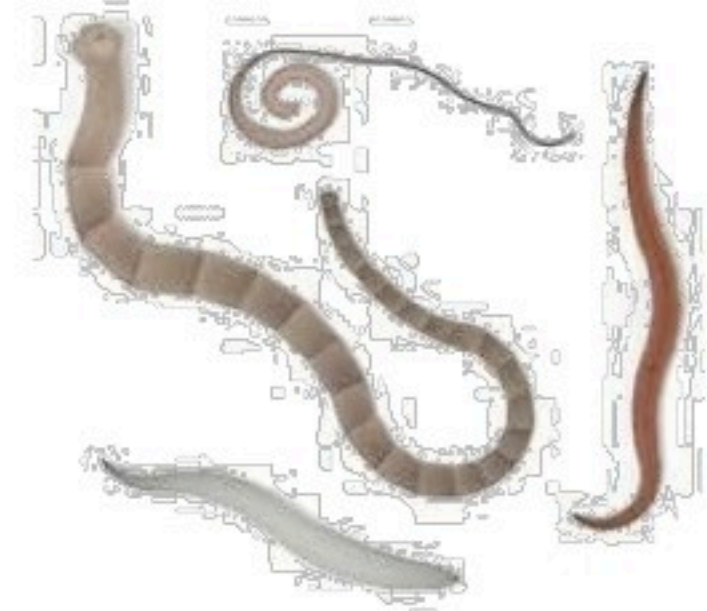
٢- تفتقر الدودة الشريطية إلى جهاز هضمي .

التفسير : .....

٣- تستطيع الالاسعات الحصول على غذائها من جميع الجهات

التفسير : .....

س٦ أجب عن المطلوب أسفل كل صورة



ينتمي هذا الحيوان إلي .....

نوع جهاز الدوران في هذ الحيوان .....

ينتمي هذا الحيوان إلي .....

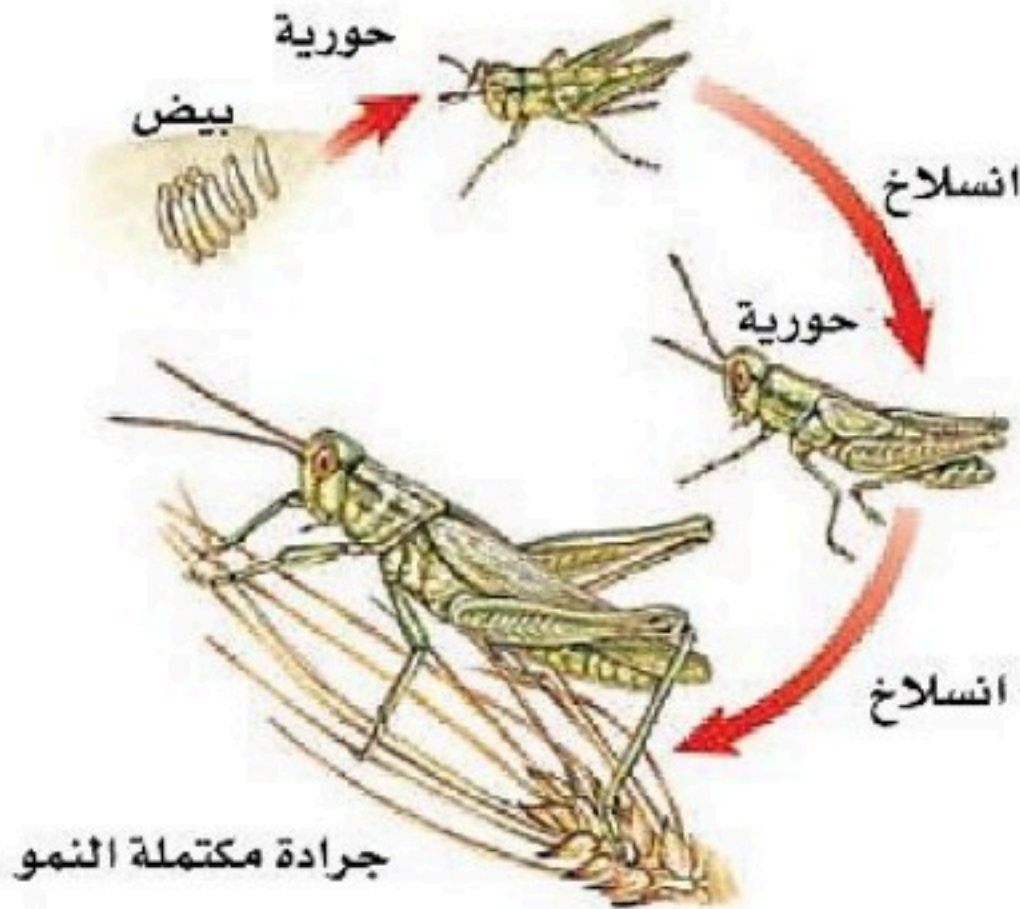
أين يتطفل هذ الحيوان .....

س٧ أجب عن المطلوب أمام الصورة

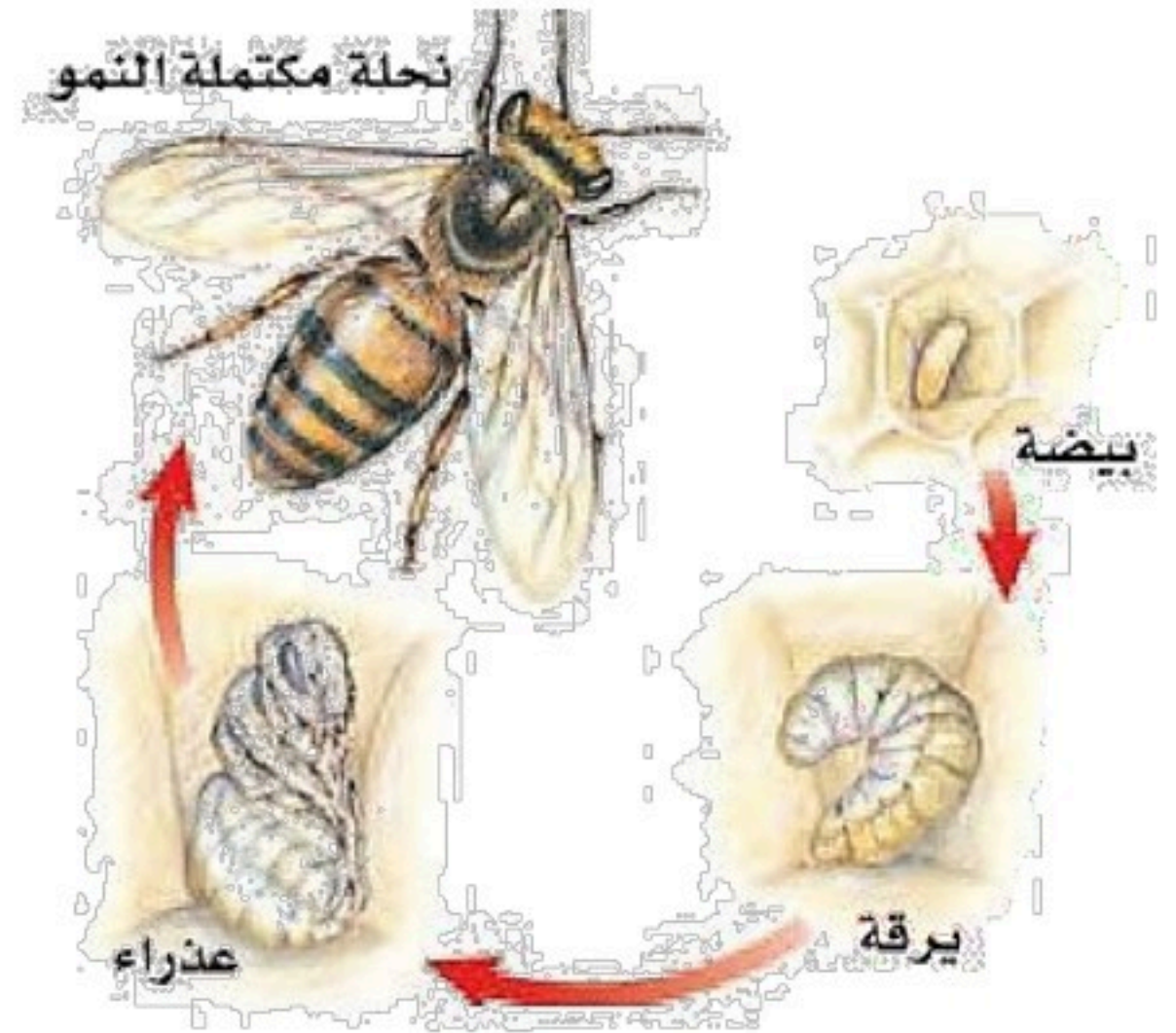


- اسم الحيوان في الصورة المقابلة .....
- مجموعته .....
- طائفته .....
- طريقة تغذيته .....

س٨ من المخططات التالية حدد نوع التحول



نوع التحول / .....



نوع التحول / .....

الحيوانات  
بارية

نموذج الإجابة

س ١ اسرار الإجابة السببية سيد بي

١- الفراش والنمل تمر خلال دورة حياتها ب :						
أ	تحول غير كامل	ب	تحول كامل	ج	لا تقوم بتحول	د
٢- أي المجموعات التالية تقوم بالانسلاخ....						
أ	نجم البحر	ب	ديدان الأرض	ج	القشريات	د
٣- أي من التالي ليس من نفس المجموعة						
أ	الإسفنج	ب	الأخطبوط	ج	الحلزون	د
٤- يتميز التحول غير المكتمل بطور....						
أ	البيضة	ب	الحورية	ج	اليرقة	د
٥- من الحيوانات عديم التماثل						
أ	نجم البحر	ب	الإسفنج	ج	العنكبوت	د
٦- أي المخلوقات الآتية له جهاز دوران مغلق؟						
أ	الأخطبوط	ب	الحلزون	ج	المحار	د
٧- من المفصليات التي تعيش في المياه						
أ	مئوية الأرجل	ب	ألفية الأرجل	ج	الربيان	د
٨- يتكون جسمها من رأس وصدر وبطن						
أ	الرخويات	ب	العنكبوتيات	ج	الديدان	د
٩- الجراد تمر خلال دورة حياتها ب :						
أ	تحول كامل	ب	تحول غير كامل	ج	لا تقوم بتحول	د
١٠- تتغذى دودة العلق على بشكل رئيس على						
أ	الافتراس	ب	التطفل	ج	الدم	د
١١- يتغذى الإسفنج ب....						
أ	التحلل	ب	ترشيح المياه	ج	التطفل	د
١٢- يتكاثر الإسفنج لا جنسيا بواسطة...						
أ	التجدد	ب	الانقسام	ج	التبرعم	د
١٣- الإسكارس من أمثلة..						
أ	الديدان المفلطة	ب	عديدات الأرجل	ج	الديدان الحلقية	د
١٤- المرجان من أمثلة						
أ	الجوفمعويات	ب	الإسفنجيات	ج	الرخويات	د
١٥- أي مما يلي يُعد حيواناً متطفلاً؟						
أ	الإسفنج	ب	البلاناريا	ج	قنديل البحر	د

س ٢ ضع علامة ✓ أمام العبارة الصحيحة وعلامة ✗ أمام العبارة الخاطئة

✓	١	تتكاثر الإسفنجيات جنسيا ولا جنسيا
✗	٢	لا تستطيع الالاسعات الحصول على غذائها من جميع الاتجاهات المحيطة بها
✓	٣	الديدان المفلطة والمفصليات من اللافقاريات
✗	٤	الديدان المفلطة أكثر تعقيدا من الديدان الاسطوانية لأن لها قناة هضمية بفتحتين
✓	٥	قنديل البحر به تماثل شعاعي
✓	٦	الحيوانات لا تستطيع صنع غذائها بنفسها
✗	٧	الإسفنجيات تعيش في البحار واليابسة
✗	٨	الديدان المفلطة تملك الجهاز الهضمي
✗	٩	الديدان المفلطة أكثر الحيوانات انتشارا على الأرض
✓	١٠	تتكاثر الالاسعات لا جنسياً بواسطة عملية التبرعم .
✗	١١	شوكيات الجلد متماثلة جانبيا و لها أشواك تغطيها من الخارج
✗	١٢	للحشرات جهاز دوران مغلق
✓	١٣	تمتلك الرخويات جهازا هضميا ذا فتحين
✓	١٤	جهاز الدوران المفتوح ليس له أوعية تنقل الدم
✓	١٥	المفصليات تمتلك زوائد مفصلية, هي الكلابات والأرجل وقرون الاستشعار
✓	١٦	ذوات المائة رجل من المفصليات وهي مفترسة تقتل فريستها بالسم
✗	١٧	من أمثلة الرخويات خيار البحر
✗	١٨	دودة الإسكارس من الديدان الحلقية
✓	١٩	تتنفس القشريات عن طريق الثغور التنفسية
✓	٢٠	نجم البحر له القدرة على تجديد الأجزاء المفقودة من جسمه

س ٣ أكمل الفراغات التالية بالكلمات المناسبة من الجدول التالي

المفلطحة	اللافقاريات	شعاعي	جانبيا	الأسطوانية
الثغور التنفسية	النباتات	القشريات	الطاحنة	العباءة

- ١- الديدان **الأسطوانية** تكون أجسامها على شكل أنبوب بداخل أنبوب
- ٢- الديدان **المفلطحة** يتكون جسمها من ثلاث طبقات من الأنسجة .
- ٣- **اللافقاريات** لا تملك عمود فقري وتشكل حوالي ٩٧ % من الحيوانات
- ٤- قنديل البحر به تماثل **شعاعي**
- ٥- الديدان المفلطة متماثلة **جانبيا**
- ٦- يغلف جسم الرخويات غشاء نسيجي رقيق يسمى **العباءة**
- ٧- الرخويات لها عضو خشن يشبه اللسان يسمى **الطاحنة**
- ٨- السرطان و جراد البحر من **القشريات**
- ٩- ذوات الألف رجل تتغذى على **النباتات**

س٤ صل من العمود أ ما يناسبه من العمود ب

القائمة ب		القائمة أ	م
المحللات	٣	خلايا تتكون من نواة ومحاطة بأغشية	١
العباءة	٤	التمائل ينقسم إلى ..... و.....	٢
الطاحنة	-	من الديدان الاسطوانية .....	٣
جانبي وشعاعي	٢	غشاء نسيجي رقيق يغطي الأجزاء الطرية للرخويات	٤
حقيقة النواة	١	فتحات عن طريقها يتم نقل الاكسجين إلى داخل أنسجة الحشرة	٥
الثغور التنفسية	٥		

س٥ أذكر السبب العلمي المناسب للعبارات التالية

١- لا تحمل دودة الأرض باليد الجافة

التفسير /يؤدي ذلك لإزالة المخاط الذي يغطي جلدها و يساعدها في عملية تبادل الغازات مما ينتج عنه موتها خنقاً

٢- تفتقر الدودة الشريطية إلى جهاز هضمي .

التفسير : لأنها تمتص الغذاء المهضوم داخل أمعاء العائل التي تثبت نفسها بممصات وخطاطيف توجد في رأسها

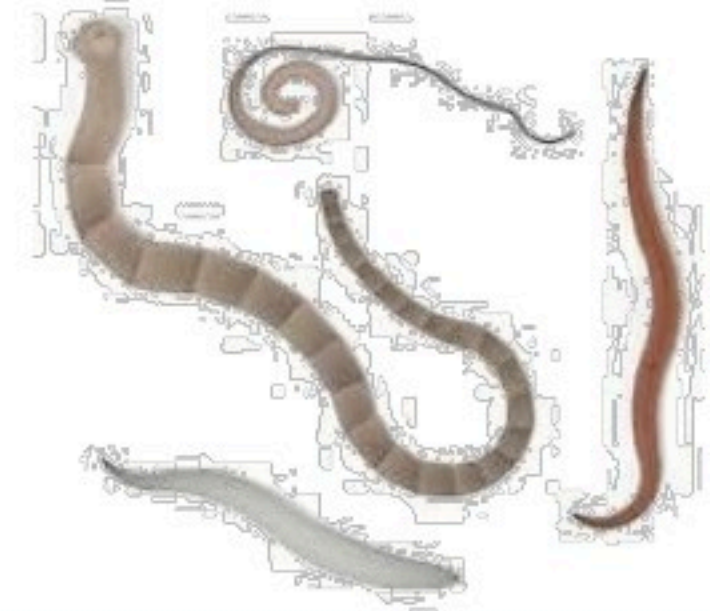
٣- تستطيع الالاسعات الحصول على غذائها من جميع الجهات

التفسير : لتمائل جسمها شعاعياً

س٦ أجب عن المطلوب أسفل كل صورة



ينتمي هذا الحيوان إلى الرخويات  
نوع جهاز الدوران في هذ الحيوان مغلق



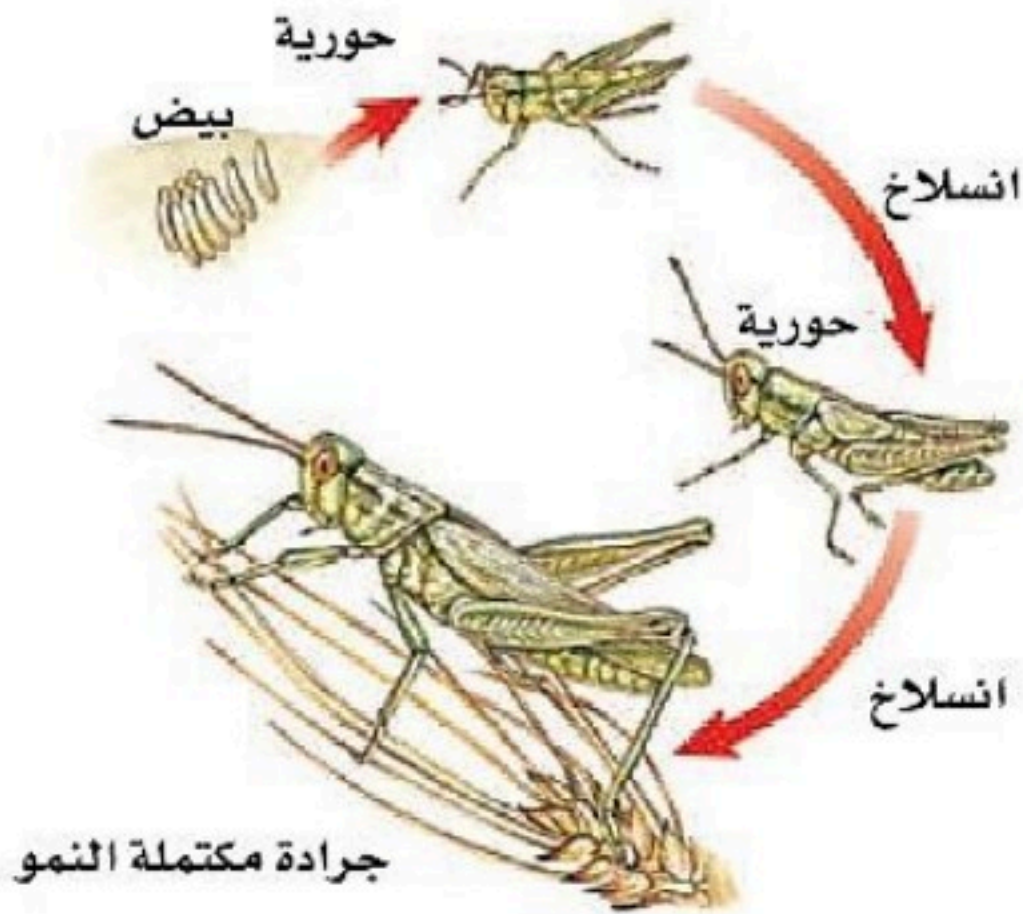
ينتمي هذا الحيوان إلى الديدان المفلطحة  
أين يتطفل هذ الحيوان  
في أمعاء الأنسان والحيوان

س ٧ أجب عن المطلوب أمام الصورة

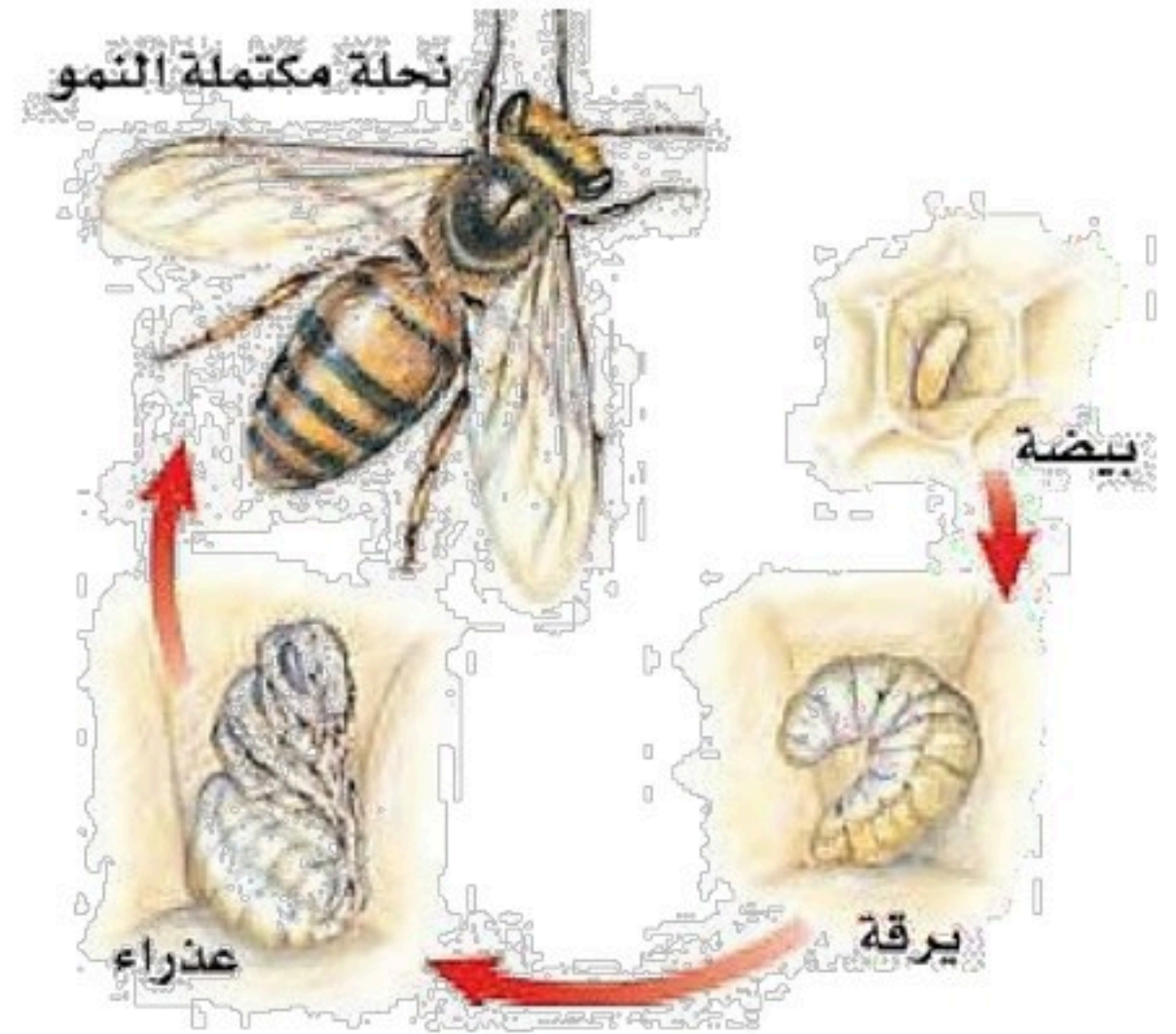


- اسم الحيوان في الصورة المقابلة **العنكبوت**
- مجموعته **المفصليات**
- طائفته **العنكبويات**
- طريقة تغذيته **الافتراس**

س ٨ من المخططات التالية حدد نوع التحول



نوع التحول / تحول غير كامل



نوع التحول / تحول كامل

# الحيوانات الفقارية

## الفصل ١١ الحيوانات الفقاريات

س ١ اختر الإجابة الصحيحة فيما يلي

١- أي الحيوانات التالية لها زعانف عندما تكون بالغة							
أ	التماسيح	ب	الأسماك	ج	الزواحف	د	البرمائيات
٢- أي التكيفات التالية تساعد الطيور على الطيران							
أ	نجم البحر	ب	ديدان الأرض	ج	عظام خفيفة	د	الديدان المفلطة
٣- أي مما يلي ينتمي إلى الحيوانات الثابتة درجة الحرارة							
أ	الثدييات	ب	الزواحف	ج	البرمائيات	د	الأسماك
٤- أي الأسماك التالية يعد مثلاً على الأسماك الغضروفية							
أ	السردين	ب	القرش	ج	البطي	د	السلمون
٥- فقاريات يغطي جسمها الشعر لإناتها غدد لبنية تفرز الحليب							
أ	البرمائيات	ب	الثدييات	ج	الزواحف	د	الأسماك
٦- ثدييات تلد صغراً غير مكتملة النمو							
أ	الثدييات الجرابية	ب	الثدييات الأولية	ج	الثدييات المشيمية	د	الثدييات الرئيسة
٧- الجلبي من أمثلة							
أ	الأسماك الغضروفية	ب	الأسماك العظمية	ج	الأسماك اللافكية	د	البرمائيات
٨- أي الأسماك التالية لها كيس عوم							
أ	الشفنين	ب	القرش	ج	الجلبي	د	السلمون
٩- أي الحيوانات التالية له جلد دون حراشف أو قشور							
أ	الأفعى	ب	الدلفين	ج	الضب	د	الهامور
١٠- أي الحيوانات الفقارية التالية يتنفس بالرئتين والجلد الرطب							
أ	الأسماك	ب	الزواحف	ج	البرمائيات	د	الطحالب
١١- أي من الثدييات التالية يبيض ولا يلد							
أ	وحش تسمانيا	ب	منقار البط	ج	الأبوسوم	د	الأسد
١٢- فمها على شكل منقار خالي من الأسنان							
أ	الثدييات	ب	الزواحف	ج	الطيور	د	البرمائيات
١٣- أي الحيوانات الفقارية التالية يحدث لها تحول خلال دورة حياتها							
أ	الطيور	ب	الأسماك	ج	الزواحف	د	البرمائيات
١٤- يتكاثر الحوت بواسطة							
أ	الولادة	ب	التبرعم	ج	البيض	د	جنين غير مكتمل
١٥- أي من التالي تتنفس بالخياشيم في طورها غير البالغ							
أ	الزواحف	ب	الاسماك	ج	السحالي	د	البرمائيات

س ٢ ضع علامة ✓ أمام العبارة الصحيحة وعلامة ✗ أمام العبارة الخاطئة

١	تعوض البرمائيات النقص في الحصول على الأكسجين من خلال جلدها الرطب
٢	الإخصاب في البرمائيات خارجي
٣	٩٥٪ من الأسماك عظمية
٤	أكبر مجموعة في الثدييات هي الثدييات الأولية
٥	أبو ذئب من الزواحف الغير مكتملة النمو
٦	يحدث التحول في البرمائيات فبعد فقس بيضة الضفدع ينتج أبي ذئبة يعيش في الماء حتى يتحول
٧	الأسماك من الحيوانات ثابتة درجة الحرارة
٨	تضع الزواحف بيضها على اليابسة
٩	الضفدع كامل النمو يتنفس عن طريق الخياشيم
١٠	تضع البرمائيات بيوضها في المياه العذبة
١١	الهامور من اللا فكيات
١٢	كل الحبليات تملك حبل ظهري وحبل عصبي وشقوق بلعومية
١٣	تتكاثر الطيور بالبيض والإخصاب لديها خارجي
١٤	آكل النمل الشوكي ثديي يتكاثر بالبيض
١٥	الطيور لها شكل انسيابي يساعدها على الطيران
١٦	تحدث في المشيمة تبادل الغذاء والأكسجين والفضلات بين دم الأم ودم الجنين
١٧	الكنغر من الثدييات الأولية
١٨	الدب من الثدييات مزدوجة التغذية
١٩	وحش تسمانيا من الثدييات الكيسية ( الجرابية )
٢٠	تعتبر الأشواك والقرون والصوف أشكالاً مختلفة للشعر المتحور

س ٣ أكمل الفراغات التالية بالكلمات المناسبة من الجدول التالي

البيات الشتوي البرمائيات	الغضروف متغيرة درجة الحرارة	المثانة الهوائية داخلي	الأسماك الغضروفية أكياس هوائية	الأسماك اللا فكية خارجي
-----------------------------	--------------------------------	---------------------------	-----------------------------------	----------------------------

- ١- فترة الخمول أثناء الطقس البارد تسمى .....
- ٢- ..... هو نسيج مرن يشبه العظم ولكنه أكثر مرونة وأقل قساوة .
- ٣- ..... هي أكياس هوائية تساعد على التحكم في العمق الذي تسبح فيه السمكة .
- ٤ - سمك القرش من .....
- ٥- الحيوانات ..... هي حيوانات تتميز بتغير درجة حرارة جسمها بتغير درجة حرارة البيئة .
- ٦- ..... هي حيوانات تعيش فترة في الماء وفترة على اليابسة .
- ٧- سمك الجلبي من .....
- ٨- الإخصاب في الثدييات .....
- ٩ - الطيور لها رئتان تتصل ب ..... توصل الأكسجين وتجعل الطيور أخف وزنا .

س٤ صل من العمود أ ما يناسبه من العمود ب

القائمة أ	القائمة ب
١ لها قواطع قادرة على قطع وأضراس مفلطحة لطحنها	الثدييات المشيمية
٢ حيوانات تتغذى على النباتات واللحوم باستخدام أسنان مختلفة	الثدييات الكيسية
٣ لها أنياب حادة لتمزيق الفريسة	الثدييات الأولية
٤ ثدييات لا تلد بل تتكاثر بوضع البيض	آكلات النبات
٥ ثدييات تلد صغاراً غير مكتملة النمو	آكلات اللحوم
	مزدوجة التغذية

س٥ أذكر السبب العلمي المناسب للعبارات التالية

أ- قدرة الأسماك العظمية على الطفو الغوص

التفسير / .....

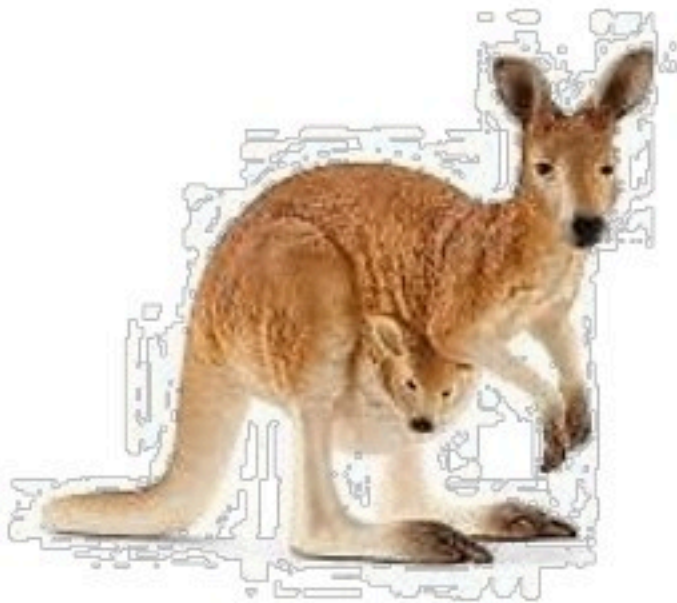
ب - تسمية الثدييات المشيمية بهذا الاسم

التفسير / .....

س٦ أكمل المقارنة التالية

الثدييات آكلات اللحوم	الثدييات آكلات الأعشاب	مجال المقارنة
.....	.....	أنواع الأسنان
.....	.....	مثال عليه

س٧ أجب عن المطلوب أسفل كل صورة



- اسم الحيوان / .....
- مجموعته / .....
- طريقة تكاثره / .....



- اسم الحيوان / .....
- مجموعته / .....
- طريقة تكاثره / .....
- نوع الإخصاب / .....

# الحيوانات الفقارية

## نموذج الإجابة

س ١ اختر الإجابة الصحيحة فيما يلي

١- أي الحيوانات التالية لها زعانف عندما تكون بالغة							
أ	التماسيح	ب	الأسماك	ج	الزواحف	د	البرمائيات
٢- أي التكيفات التالية تساعد الطيور على الطيران							
أ	نجم البحر	ب	ديدان الأرض	ج	عظام خفيفة	د	الديدان المفلطة
٣- أي مما يلي ينتمي إلى الحيوانات الثابتة درجة الحرارة							
أ	الثدييات	ب	الزواحف	ج	البرمائيات	د	الأسماك
٤- أي الأسماك التالية يعد مثلاً على الأسماك الغضروفية							
أ	السردين	ب	القرش	ج	البطي	د	السلمون
٥- فقاريات يغطي جسمها الشعر لإناتها غدد لبنية تفرز الحليب							
أ	البرمائيات	ب	الثدييات	ج	الزواحف	د	الأسماك
٦- ثدييات تلد صغراً غير مكتملة النمو							
أ	الثدييات الجرابية	ب	الثدييات الأولية	ج	الثدييات المشيمية	د	الثدييات الرئيسة
٧- الجلبي من أمثلة							
أ	الأسماك الغضروفية	ب	الأسماك العظمية	ج	الأسماك اللا فكية	د	البرمائيات
٨- أي الأسماك التالية لها كيس عوم							
أ	الشفنين	ب	القرش	ج	الجلبي	د	السلمون
٩- أي الحيوانات التالية له جلد دون حراشف أو قشور							
أ	الأفعى	ب	الدلفين	ج	الضب	د	الهامور
١٠- أي الحيوانات الفقارية التالية يتنفس بالرئتين والجلد الرطب							
أ	الأسماك	ب	الزواحف	ج	البرمائيات	د	الطحالب
١١- أي من الثدييات التالية يبيض ولا يلد							
أ	وحش تسمانيا	ب	منقار البط	ج	الأبوسوم	د	الأسد
١٢- فمها على شكل منقار خالي من الأسنان							
أ	الثدييات	ب	الزواحف	ج	الطيور	د	البرمائيات
١٣- أي الحيوانات الفقارية التالية يحدث لها تحول خلال دورة حياتها							
أ	الطيور	ب	الأسماك	ج	الزواحف	د	البرمائيات
١٤- يتكاثر الحوت بواسطة							
أ	الولادة	ب	التبرعم	ج	البيض	د	جنين غير مكتمل
١٥- أي من التالي تتنفس بالخياشيم في طورها غير البالغ							
أ	الزواحف	ب	الاسماك	ج	السحالي	د	البرمائيات

س ٢ ضع علامة ✓ أمام العبارة الصحيحة وعلامة ✗ أمام العبارة الخاطئة

✓	١	تعوض البرمائيات النقص في الحصول على الأكسجين من خلال جلدها الرطب
✓	٢	الإخصاب في البرمائيات خارجي
✓	٣	٩٥٪ من الأسماك عظمية
✗	٤	أكبر مجموعة في الثدييات هي الثدييات الأولية
✗	٥	أبو ذئب من الزواحف الغير مكتملة النمو
✓	٦	يحدث التحول في البرمائيات فبعد فقس بيضة الضفدع ينتج أبي ذئبية يعيش في الماء حتى يتحول
✗	٧	الأسماك من الحيوانات ثابتة درجة الحرارة
✓	٨	تضع الزواحف بيضها على اليابسة
✗	٩	الضفدع كامل النمو يتنفس عن طريق الخياشيم
✓	١٠	تضع البرمائيات بيوضها في المياه العذبة
✗	١١	الهامور من اللا فكيات
✓	١٢	كل الحبليات تملك حبل ظهري وحبل عصبي وشقوق بلعومية
✗	١٣	تتكاثر الطيور بالبيض والإخصاب لديها خارجي
✓	١٤	آكل النمل الشوكي ثديي يتكاثر بالبيض
✓	١٥	الطيور لها شكل انسيابي يساعدها على الطيران
✓	١٦	تحدث في المشيمة تبادل الغذاء والأكسجين والفضلات بين دم الأم ودم الجنين
✗	١٧	الكنغر من الثدييات الأولية
✓	١٨	الدب من الثدييات مزدوجة التغذية
✓	١٩	وحش تسمانيا من الثدييات الكيسية ( الجرابية )
✓	٢٠	تعتبر الأشواك والقرون والصوف أشكالاً مختلفة للشعر المتحور

س ٣ أكمل الفراغات التالية بالكلمات المناسبة من الجدول التالي

البيات الشتوي	الغضروف	المثانة الهوائية	الأسماك الغضروفية	الأسماك اللا فكية
البرمائيات	متغيرة درجة الحرارة	داخلي	أكياس هوائية	خارجي

- ١- فترة الخمول أثناء الطقس البارد تسمى **البيات الشتوي**
- ٢- **الغضروف** هو نسيج مرن يشبه العظم ولكنه أكثر مرونة وأقل قساوة .
- ٣- **المثانة الهوائية** هي أكياس هوائية تساعد على التحكم في العمق الذي تسبح فيه السمكة .
- ٤- سمك القرش من **الأسماك الغضروفية**
- ٥- الحيوانات **متغيرة درجة الحرارة** هي حيوانات تتميز بتغير درجة حرارة جسمها بتغير درجة حرارة البيئة .
- ٦- **البرمائيات** هي حيوانات تعيش فترة في الماء وفترة على اليابسة .
- ٧- سمك الجلبي من **الأسماك اللا فكية**
- ٨- الإخصاب في الثدييات **داخلي**
- ٩- الطيور لها رثتان تتصل بـ **أكياس هوائية** توصل الأكسجين وتجعل الطيور أخف وزنا .

س٤ صل من العمود أ ما يناسبه من العمود ب

القائمة أ		القائمة ب
١ لها قواطع قادرة على قطع وأضرار مفلطحة لطحنها	--	الثدييات المشيمية
٢ حيوانات تتغذى على النباتات واللحوم باستخدام أسنان مختلفة	٥	الثدييات الكيسية
٣ لها أنياب حادة لتمزيق الفريسة	٤	الثدييات الأولية
٤ ثدييات لا تلد بل تتكاثر بوضع البيض	١	آكلات النبات
٥ ثدييات تلد صغاراً غير مكتملة النمو	٣	آكلات اللحوم
	٢	مزدوجة التغذية

س٥ أذكر السبب العلمي المناسب للعبارات التالية

أ- قدرة الأسماك العظمية على الطفو الغوص

التفسير / لامتلاكها مثانة عوم عبر امتلاء هذا الكيس أو إفراغه من الغازات

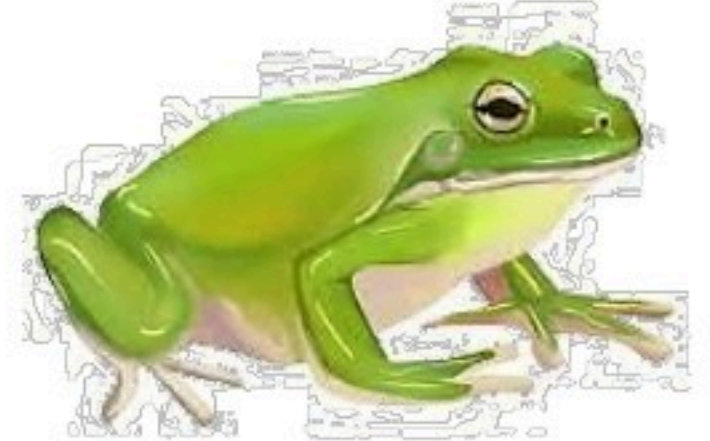
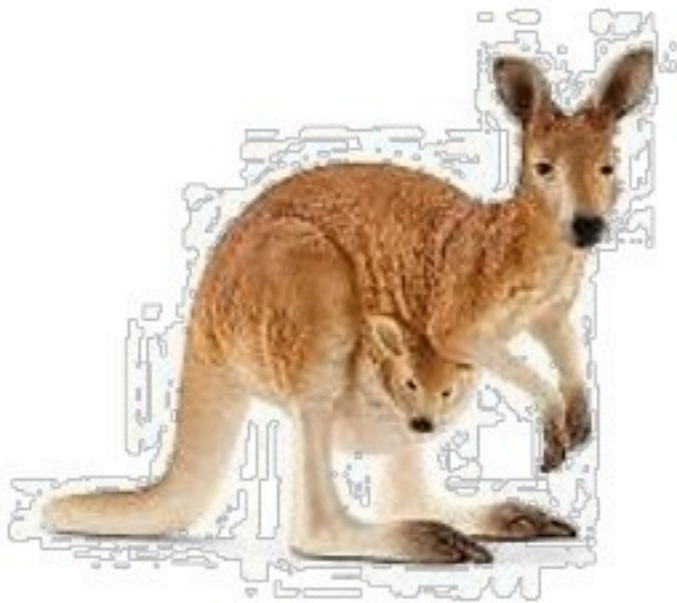
ب - تسمية الثدييات المشيمية بهذا الاسم

التفسير / نسبة إلى المشيمة وهو عضو كيسي ينشأ من أنسجة كل من الجنين والرحم

س٦ أكمل المقارنة التالية

الثدييات آكلات الأعشاب	الثدييات آكلات اللحوم	مجال المقارنة
نوعان : قواطع وطواحن	نوعان : أنياب وطواحن	أنواع الأسنان
الماعز	أسد	مثال عليه

س٧ أجب عن المطلوب أسفل كل صورة



- اسم الحيوان / الكنغر
- مجموعته / الثدييات الكيسية
- طريقة تكاثره / يلد ( جنين غير مكتمل )

- اسم الحيوان / الضفدع
- مجموعته / البرمائيات
- طريقة تكاثره / البيض
- نوع الإخصاب / خارجي